

## Fibox SOLID

Корпуса SOLID – превосходный выбор для размещения электронных и электрических компонент. Эти корпуса являются идеальной альтернативой корпусам из полиэстера. Имеются варианты с винтовым креплением и на петлях, как из поликарбоната, так и из ABS.



# SOLID



Петли для широкого открывания



Большой выбор аксессуаров



Одобрено RoHS, без галогена

# SOLID PC/ABS 1919

188 x 188 PC: IP 66/IP 67, IK 08/IK 09  
ABS: IP 66/IP 67, IK 08

Состав: основа с винтами для монтажной панели,  
крышка с PUR прокладкой и полиамидными винтами.

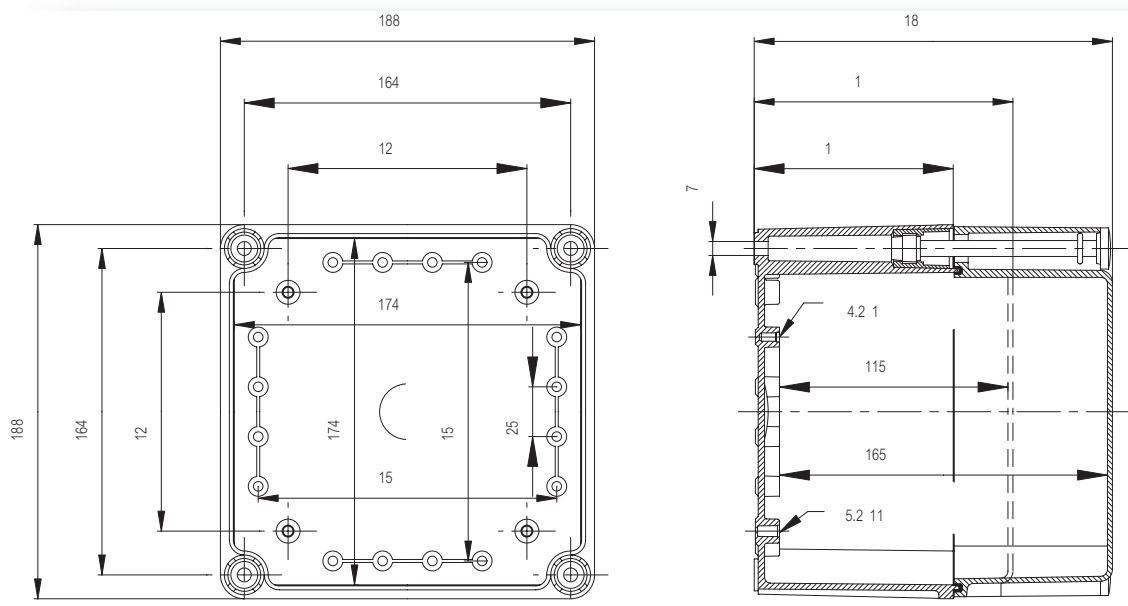


## Корпуса

Код заказа	Код	Размеры	Описание
PC 1919 13 G	5330359	188 x 188 x 130	Корпус, поликарбонат • Серая крышка
PC 1919 18 G	5330369	188 x 188 x 180	Корпус, поликарбонат • Серая крышка
PC 1919 13 G-2FSH	2539505	188 x 188 x 130	Корпус, поликарбонат IP 65 • Серая петлевая крышка
PC 1919 18 G-2FSH	2539507	188 x 188 x 180	Корпус, поликарбонат IP 65 • Серая петлевая крышка
PC 1919 13 T	5330059	188 x 188 x 130	Корпус, поликарбонат • Прозрачная крышка
PC 1919 18 T	5330069	188 x 188 x 180	Корпус, поликарбонат • Прозрачная крышка
PC 1919 13 T-2FSH	2539535	188 x 188 x 130	Корпус, поликарбонат IP 65 • Прозрачная петлевая крышка
PC 1919 18 T-2FSH	2539537	188 x 188 x 180	Корпус, поликарбонат IP 65 • Прозрачная петлевая крышка
ABS 1919 13 G	5880359	188 x 188 x 130	Корпус, ABS • Серая крышка
ABS 1919 18 G	5880369	188 x 188 x 180	Корпус, ABS • Серая крышка
ABS 1919 13 G-2FSH	9880401	188 x 188 x 130	Корпус, ABS IP 65 • Серая петлевая крышка
ABS 1919 18 G-2FSH	9880405	188 x 188 x 180	Корпус, ABS IP 65 • Серая петлевая крышка
ABS 1919 13 T	5880059	188 x 188 x 130	Корпус, ABS • Прозрачная крышка
ABS 1919 18 T	5880069	188 x 188 x 180	Корпус, ABS • Прозрачная крышка
ABS 1919 13 T-2FSH	9880451	188 x 188 x 130	Корпус, ABS IP 65 • Прозрачная петлевая крышка
ABS 1919 18 T-2FSH	9880455	188 x 188 x 180	Корпус, ABS IP 65 • Прозрачная петлевая крышка

## Принадлежности

Код заказа	Код	Размеры	Описание
EKNVT	3770548	148 x 148	Монтажная панель
EKV 12	3770647	35 x 160	DIN-35 Монтажная рейка





## SOLID PC/ABS 2819

278 x 188 PC: IP 66/IP 67, IK 08/IK 09  
ABS: IP 66/IP 67, IK 08

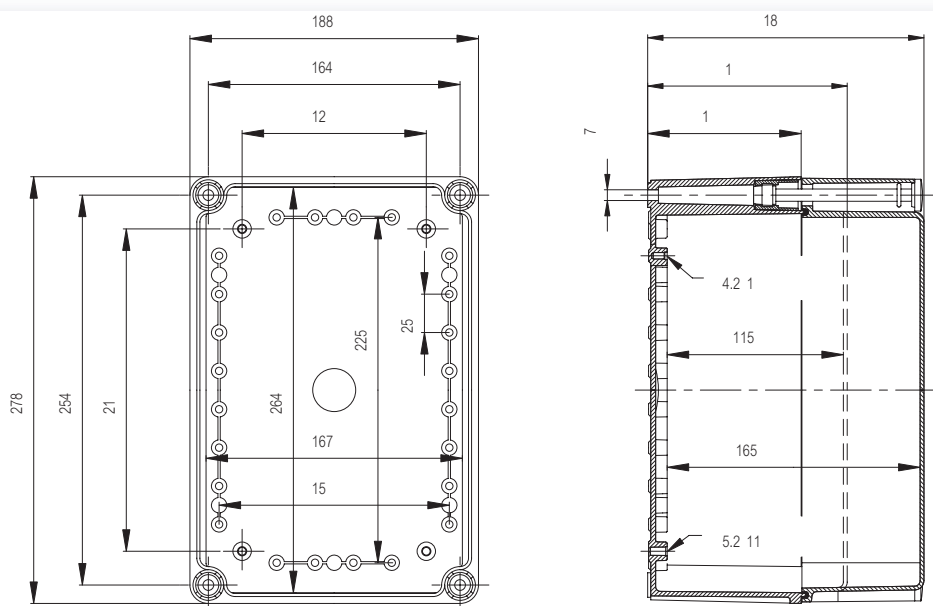
Состав: основа с винтами для монтажной панели, крышка с PUR прокладкой и полиамидными винтами.

### Корпуса

Код заказа	Код	Размеры	Описание
PC 2819 13 G	5330360	278 x 188 x 130	Корпус, поликарбонат • Серая крышка
PC 2819 18 G	5330370	278 x 188 x 180	Корпус, поликарбонат • Серая крышка
PC 2819 13 G-2FSH	2539509	278 x 188 x 130	Корпус, поликарбонат IP 65 • Серая петлевая крышка
PC 2819 18 G-2FSH	2539511	278 x 188 x 180	Корпус, поликарбонат IP 65 • Серая петлевая крышка
PC 2819 13 T	5330060	278 x 188 x 130	Корпус, поликарбонат • Прозрачная крышка
PC 2819 18 T	5330070	278 x 188 x 180	Корпус, поликарбонат • Прозрачная крышка
PC 2819 13 T-2FSH	2539539	278 x 188 x 130	Корпус, поликарбонат IP 65 • Прозрачная петлевая крышка
PC 2819 18 T-2FSH	2539541	278 x 188 x 180	Корпус, поликарбонат IP 65 • Прозрачная петлевая крышка
ABS 2819 13 G	5880360	278 x 188 x 130	Корпус, ABS • Серая крышка
ABS 2819 18 G	5880370	278 x 188 x 180	Корпус, ABS • Серая крышка
ABS 2819 13 G-2FSH	9996267	278 x 188 x 130	Корпус, ABS IP 65 • Серая петлевая крышка
ABS 2819 18 G-2FSH	9996268	278 x 188 x 180	Корпус, ABS IP 65 • Серая петлевая крышка
ABS 2819 13 T	5880060	278 x 188 x 130	Корпус, ABS • Прозрачная крышка
ABS 2819 18 T	5880070	278 x 188 x 180	Корпус, ABS • Прозрачная крышка
ABS 2819 13 T-2FSH	9880459	278 x 188 x 130	Корпус, ABS IP 65 • Прозрачная петлевая крышка
ABS 2819 18 T-2FSH	9880463	278 x 188 x 180	Корпус, ABS IP 65 • Прозрачная петлевая крышка

### Принадлежности

Код заказа	Код	Размеры	Описание
EKJVT	3770549	238 x 148	Монтажная панель
EKV 12	3770647	35 x 160	DIN-35 Монтажная рейка
EKV 22	3770648	35 x 235	DIN-35 Монтажная рейка
EKJZR	3730153	278 x 188 x 50	Рамка расширения



# SOLID PC/ABS 3819

378 x 188 PC: IP 66/IP 67, IK 08/IK 09  
ABS: IP 66/IP 67, IK 08

Состав: основа с винтами для монтажной панели,  
крышка с PUR прокладкой и полиамидными винтами.

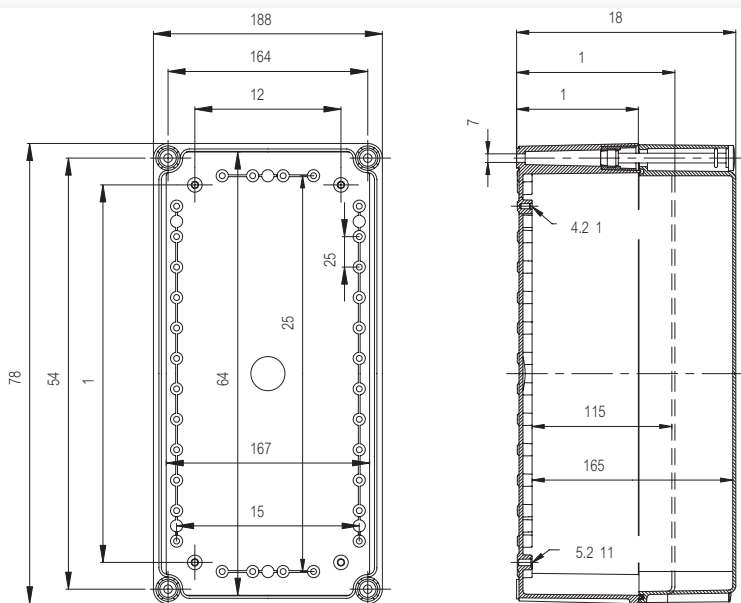


## Корпуса

Код заказа	Код	Размеры	Описание
PC 3819 13 G	5330361	378 x 188 x 130	Корпус, поликарбонат • Серая крышка
PC 3819 18 G	5330371	378 x 188 x 180	Корпус, поликарбонат • Серая крышка
PC 3819 13 G-2FSH	2539513	378 x 188 x 130	Корпус, поликарбонат IP 65 • Серая петлевая крышка
PC 3819 18 G-2FSH	2539515	378 x 188 x 180	Корпус, поликарбонат IP 65 • Серая петлевая крышка
PC 3819 13 T	5330061	378 x 188 x 130	Корпус, поликарбонат • Прозрачная крышка
PC 3819 18 T	5330071	378 x 188 x 180	Корпус, поликарбонат • Прозрачная крышка
PC 3819 13 T-2FSH	2539543	378 x 188 x 130	Корпус, поликарбонат IP 65 • Прозрачная петлевая крышка
PC 3819 18 T-2FSH	2539545	378 x 188 x 180	Корпус, поликарбонат IP 65 • Прозрачная петлевая крышка
ABS 3819 13 G	5880361	378 x 188 x 130	Корпус, ABS • Серая крышка
ABS 3819 18 G	5880371	378 x 188 x 180	Корпус, ABS • Серая крышка
ABS 3819 13 G-2FSH	9880425	378 x 188 x 130	Корпус, ABS IP 65 • Серая петлевая крышка
ABS 3819 18 G-2FSH	9880429	378 x 188 x 180	Корпус, ABS IP 65 • Серая петлевая крышка
ABS 3819 13 T	5880061	378 x 188 x 130	Корпус, ABS • Прозрачная крышка
ABS 3819 18 T	5880071	378 x 188 x 180	Корпус, ABS • Прозрачная крышка
ABS 3819 13 T-2FSH	9880475	378 x 188 x 130	Корпус, ABS IP 65 • Прозрачная петлевая крышка
ABS 3819 18 T-2FSH	9880479	378 x 188 x 180	Корпус, ABS IP 65 • Прозрачная петлевая крышка

## Принадлежности

Код заказа	Код	Размеры	Описание
EKMVT	3770550	338 x 148	Монтажная панель
EKV 12	3770647	35 x 160	DIN-35 Монтажная рейка
EKV 32	3770649	35 x 335	DIN-35 Монтажная рейка
EKMZR	3730152	378 x 188 x 50	Рамка расширения





# SOLID PC/ABS 2828

278 x 278 PC: IP 66/IP 67, IK 08/IK 09  
ABS: IP 66/IP 67, IK 08

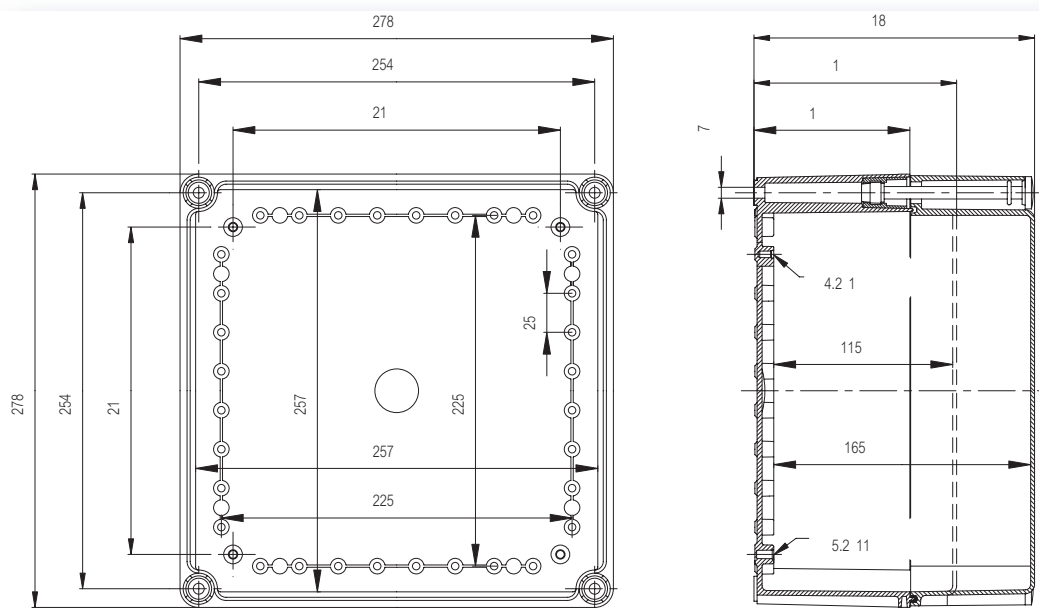
Состав: основа с винтами для монтажной панели, крышка с PUR прокладкой и полиамидными винтами.

## Корпуса

Код заказа	Код	Размеры	Описание
PC 2828 13 G	5330362	278 x 278 x 130	Корпус, поликарбонат • Серая крышка
PC 2828 18 G	5330372	278 x 278 x 180	Корпус, поликарбонат • Серая крышка
PC 2828 13 G-2FSH	2539517	278 x 278 x 130	Корпус, поликарбонат IP 65 • Серая петлевая крышка
PC 2828 18 G-2FSH	2539519	278 x 278 x 180	Корпус, поликарбонат IP 65 • Серая петлевая крышка
PC 2828 13 T	5330062	278 x 278 x 130	Корпус, поликарбонат • Прозрачная крышка
PC 2828 18 T	5330072	278 x 278 x 180	Корпус, поликарбонат • Прозрачная крышка
PC 2828 13 T-2FSH	2539547	278 x 278 x 130	Корпус, поликарбонат IP 65 • Прозрачная петлевая крышка
PC 2828 18 T-2FSH	2539549	278 x 278 x 180	Корпус, поликарбонат IP 65 • Прозрачная петлевая крышка
ABS 2828 13 G	5880362	278 x 278 x 130	Корпус, ABS • Серая крышка
ABS 2828 18 G	5880372	278 x 278 x 180	Корпус, ABS • Серая крышка
ABS 2828 13 G-2FSH	9880417	278 x 278 x 130	Корпус, ABS IP 65 • Серая петлевая крышка
ABS 2828 18 G-2FSH	9880421	278 x 278 x 180	Корпус, ABS IP 65 • Серая петлевая крышка
ABS 2828 13 T	5880062	278 x 278 x 130	Корпус, ABS • Прозрачная крышка
ABS 2828 18 T	5880072	278 x 278 x 180	Корпус, ABS • Прозрачная крышка
ABS 2828 13 T-2FSH	9880467	278 x 278 x 130	Корпус, ABS IP 65 • Прозрачная петлевая крышка
ABS 2828 18 T-2FSH	9880471	278 x 278 x 180	Корпус, ABS IP 65 • Прозрачная петлевая крышка

## Принадлежности

Код заказа	Код	Размеры	Описание
EKOVT	3770551	238 x 238	Монтажная панель
EKV 22	3770648	35 x 235	DIN-35 Монтажная рейка
EKOZR	3730093	278 x 278 x 50	Рамка расширения



# SOLID PC/ABS 3828

378 x 278 PC: IP 66/IP 67, IK 08/IK 09  
ABS: IP 66/IP 67, IK 08

Состав: основа с винтами для монтажной панели,  
крышка с PUR прокладкой и полиамидными винтами.

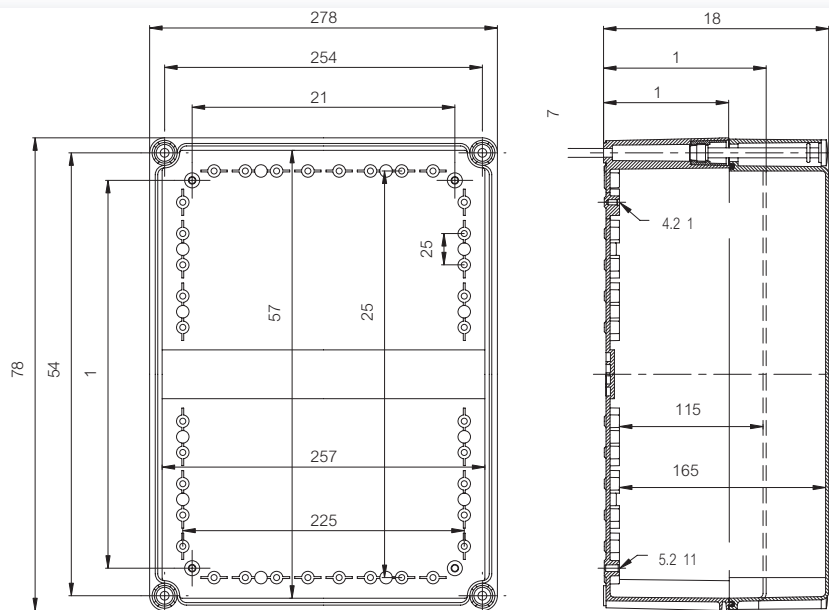


## Корпуса

Код заказа	Код	Размеры	Описание
PC 3828 13 G	5330363	378 x 278 x 130	Корпус, поликарбонат • Серая крышка
PC 3828 18 G	5330373	378 x 278 x 180	Корпус, поликарбонат • Серая крышка
PC 3828 13 G-2FSH	2539521	378 x 278 x 130	Корпус, поликарбонат IP 65 • Серая петлевая крышка
PC 3828 18 G-2FSH	2539523	378 x 278 x 180	Корпус, поликарбонат IP 65 • Серая петлевая крышка
PC 3828 13 T	5330063	378 x 278 x 130	Корпус, поликарбонат • Прозрачная крышка
PC 3828 18 T	5330073	378 x 278 x 180	Корпус, поликарбонат • Прозрачная крышка
PC 3828 13 T-2FSH	2539551	378 x 278 x 130	Корпус, поликарбонат IP 65 • Прозрачная петлевая крышка
PC 3828 18 T-2FSH	2539553	378 x 278 x 180	Корпус, поликарбонат IP 65 • Прозрачная петлевая крышка
ABS 3828 13 G	5880363	378 x 278 x 130	Корпус, ABS • Серая крышка
ABS 3828 18 G	5880373	378 x 278 x 180	Корпус, ABS • Серая крышка
ABS 3828 13 G-2FSH	9996276	378 x 278 x 130	Корпус, ABS IP 65 • Серая петлевая крышка
ABS 3828 18 G-2FSH	9996275	378 x 278 x 180	Корпус, ABS IP 65 • Серая петлевая крышка
ABS 3828 13 T	5880063	378 x 278 x 130	Корпус, ABS • Прозрачная крышка
ABS 3828 18 T	5880073	378 x 278 x 180	Корпус, ABS • Прозрачная крышка
ABS 3828 13 T-2FSH	9996269	378 x 278 x 130	Корпус, ABS IP 65 • Прозрачная петлевая крышка
ABS 3828 18 T-2FSH	9996270	378 x 278 x 180	Корпус, ABS IP 65 • Прозрачная петлевая крышка

## Принадлежности

Код заказа	Код	Размеры	Описание
EKPVТ	3770552	338 x 238	Монтажная панель
EKV 22	3770648	35 x 235	DIN-35 Монтажная рейка
EKV 32	3770649	35 x 335	DIN-35 Монтажная рейка
EKPZR	3730141	378 x 278 x 50	Рамка расширения





## SOLID PC/ABS 5628

558 x 278 PC: IP 66/IP 67, IK 08/IK 09  
ABS: IP 66/IP 67, IK 08

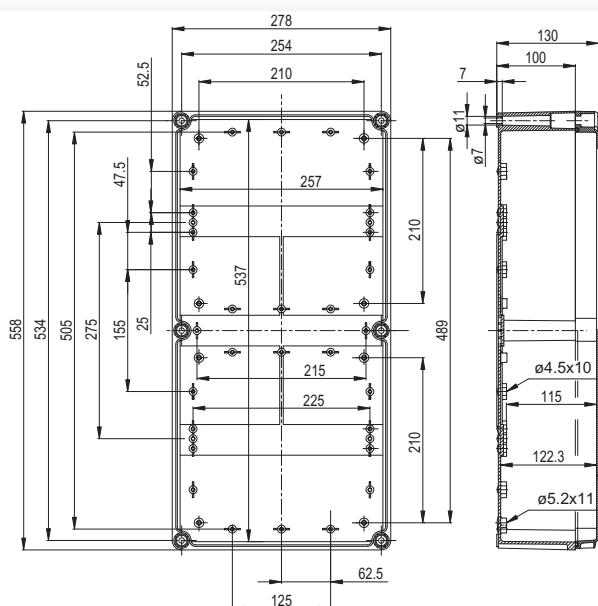
Состав: основа с винтами для монтажной панели, крышка с PUR прокладкой и полиамидными винтами.

### Корпуса

Код заказа	Код	Размеры	Описание
PC 5628 13 G	5330364	558 x 278 x 130	Корпус, поликарбонат • Серая крышка
PC 5628 13 G-3FSH	2539525	558 x 278 x 130	Корпус, поликарбонат IP 65 • Серая петлевая крышка
PC 5628 13 T	5330064	558 x 278 x 130	Корпус, поликарбонат • Прозрачная крышка
PC 5628 13 T-3FSH	2539555	558 x 278 x 130	Корпус, поликарбонат IP 65 • Прозрачная петлевая крышка
ABS 5628 13 G	5880364	558 x 278 x 130	Корпус, ABS • Серая крышка
ABS 5628 13 G-3FSH	9880441	558 x 278 x 130	Корпус, ABS IP 65 • Серая петлевая крышка
ABS 5628 13 T	5880064	558 x 278 x 130	Корпус, ABS • Прозрачная крышка
ABS 5628 13 T-3FSH	9996271	558 x 278 x 130	Корпус, ABS IP 65 • Прозрачная петлевая крышка

### Принадлежности

Код заказа	Код	Размеры	Описание
EKTVT	3770553	518 x 238	Монтажная панель
EKV 22	3770648	35 x 235	DIN-35 Монтажная рейка
EKV 50	3770699	35 x 500	DIN-35 Монтажная рейка
EKTZR	3730142	558 x 278 x 50	Рамка расширения



# SOLID PC/ABS 5638

558 x 378 PC: IP 66/IP 67, IK 08/IK 09  
ABS: IP 66/IP 67, IK 08

Состав: основа с винтами для монтажной панели,  
крышка с PUR прокладкой и полиамидными винтами.

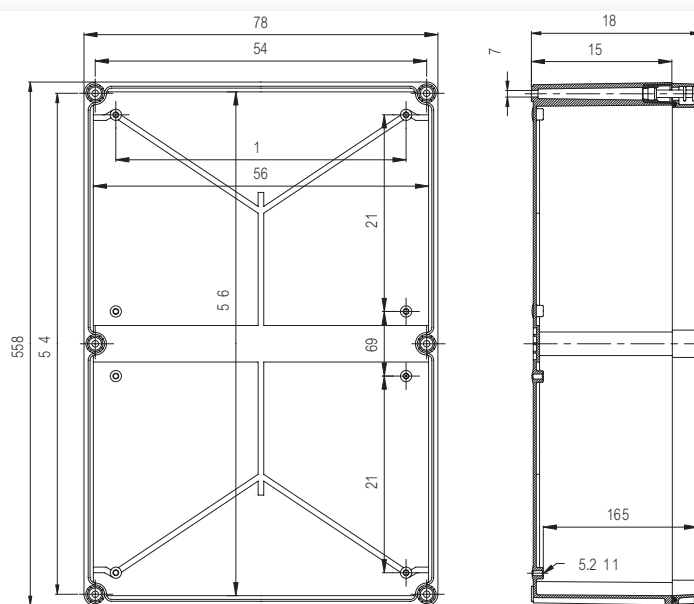


## Корпуса

Код заказа	Код	Размеры	Описание
PC 5638 18 G	5330365	558 x 378 x 180	Корпус, поликарбонат • Серая крышка
PC 5638 18 G-3FSH	2539527	558 x 378 x 180	Корпус, поликарбонат IP 65 • Серая петлевая крышка
PC 5638 18 T	5330065	558 x 378 x 180	Корпус, поликарбонат • Прозрачная крышка
PC 5638 18 T-3FSH	2539557	558 x 378 x 180	Корпус, поликарбонат IP 65 • Прозрачная петлевая крышка
ABS 5638 18 G	5880365	558 x 378 x 180	Корпус, ABS • Серая крышка
ABS 5638 18 G-3FSH	9880445	558 x 378 x 180	Корпус, ABS IP 65 • Серая петлевая крышка
ABS 5638 18 T	5880065	558 x 378 x 180	Корпус, ABS • Прозрачная крышка
ABS 5638 18 T-3FSH	9996272	558 x 378 x 180	Корпус, ABS IP 65 • Прозрачная петлевая крышка

## Принадлежности

Код заказа	Код	Размеры	Описание
EKUVT	3770554	518 x 338	Монтажная панель
DR 316	5518030	35 x 316	DIN-35 Монтажная рейка
EKUZR	3730323	558 x 378 x 50	Рамка расширения





## Принадлежности

Код заказа Код Описание

### Монтажные панели (Гальваническая сталь, толщина 1,5 мм)

EKHVT	3770548	148 x 148
EKJVT	3770549	238 x 148
EKMVT	3770550	338 x 148
EKOVT	3770551	238 x 238
EKPVT	3770552	338 x 238
EKTVT	3770553	518 x 238
EKUVT	3770554	518 x 338

### Монтажные панели для счетчиков Квт.часов

EKPMV2	3770839	333 x 238 • Для счетчиков кВтчас
M6x16	3570678	Крепежные винты • Для счетчиков кВтчас

### DIN-35 Монтажные рейки (Гальваническая сталь, высота рейки 7,5 мм)

EKV 12	3770647	35 x 160
EKV 22	3770648	35 x 235
EKV 32	3770649	35 x 335
EKV 50	3770699	35 x 500

### Приспособления монтажной рейки

MSM PT 5x10	4712049	Крепежный винт
MB 10686	3730686	Набор из 2-х резьбовых втулок с винтами • (15/34 мм)

### Рамки для DIN - реек

MS PROF 19	3510840	Рамки DIN-реек
MS PROF 28	3510841	Рамки DIN-реек
MS PROF 38	3510842	Рамки DIN-реек
MS PROF 56	3510843	Рамки DIN-реек
EKT PROF 56	3510844	Рамки DIN-реек

### Расширительный каркас (Поликарбонат, PUR - прокладка)

EKJZR	3730153	278 x 188 x 50
EKMZR	3730152	378 x 188 x 50
EKOZR	3730093	278 x 278 x 50
EKPZR	3730141	378 x 278 x 50
EKTZR	3730142	558 x 278 x 50
EKUZR	3730323	558 x 378 x 50

### Передние панели с DIN-вырезами

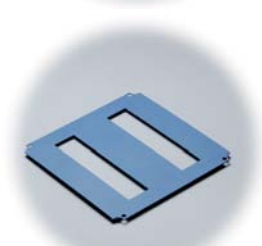
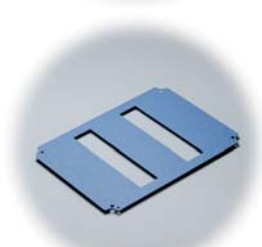
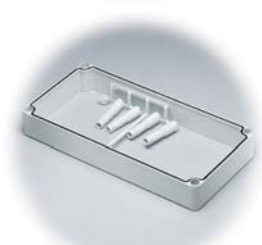
FP12-2819	3770765	280 x 190 • 12 модулей
FP12-2828	3770756	280 x 280 • 12 модулей
FP12x2-2828	3770766	280 x 280 • 2x12 модулей
FP12x2-2838	3770769	280 x 380 • 2x12 модулей
FP12x3-2838	3770767	280 x 380 • 3x12 модулей
FP12x3-2856	3770768	280 x 560 • 3x12 модулей

### Прокладки MB FP88 и MB FP882

MB FP88	3530764	Втулка для передних панелей
MB FP882	3530771	Втулка для передних панелей
MB 26050	5026050	Панель закрывающая для 12 модулей • (1 модуль = 17,5 мм)
MB 26069SET	5126029	Включая 2 шт. терминалов, (16 отверстий)
MS BAR CLAMP	4712232	Зажим терминальной шины
MR 26145	5026145	Зажим терминальной шинной полоски, 35 мм²

### Поликарбонатные передние панели для набора FX20 SET

FX FP 8-2819	3770849	280 x 190
FX FP 12-2828	3770850	280 x 280
FX FP 2*12-2838	3770851	380 x 280
FX FP 3*12-2856	3770852	560 x 280



## Принадлежности

Код заказа	Код	Описание
<b>Набор кронштейнов FX20 SET</b>		
FX20 SET	3570791	Набор угловых кронштейнов (4 шт.) • Включая винты
MB 10791	3730791	Набор угловых кронштейнов (4 шт.)
MB 10792	3730792	Винт передней панели
MS BAR 2+18	4712199	PE/N терминальная шина-полоска 25+ 10 мм <sup>2</sup>
<b>Поликарбонатные передние панели для шинного суппорта MB 60MM</b>		
MB FP 2828	3770853	280 x 280 • Синий, толщина 2 мм
MB FP 3828	3770854	380 x 280 • Синий, толщина 2 мм
MB FP 5628	3770855	560 x 280 • Синий, толщина 2 мм
<b>Шинная полоска 60 MM</b>		
MB 60MM	3532385	Держатель шинного бруска • Включая винты и держатель
MB 10792	3730792	Винт передней панели
<b>Петли и настенный крепеж</b>		
MB 10622	3530622	Поликарбонатные петли, 1 пара • Включая винты и шаблон сверления
MB 10547	3570547	ЗФ петли, 1 пара • Включая винты
EKZKS 1	3570570	Набор петель, металл
MB 10523	3560523	Защитная крышка
MB 10674	3770674	Настенные петли (4 шт.) • Включая винты
<b>Винты крепления крышки</b>		
HS 10255	3540255	Головка-барашек • Для 30мм крышки
CS 10256	3540256	Головка крестовая • Для 30/100мм крышки
SS 10535	3540535	Щелевая головка (с прокладкой) • Для 30мм крышки
SS 10544	3570544	Щелевая головка быстросъемная • Для 30/100мм крышки
HS 10533	3570533	Головка-барашек быстросъемная • Для 30мм крышки
HS 10532	3570532	Быстросъемная головка-барашек с прокладкой • Для 30мм крышки
MB 10534	3540534	Резьбовая втулка • Заказывается отдельно с быстросъемными винтами
SS 10563	3540563	Головка крестовая • Для 80 мм крышки
HS 10562	3540562	Головка-барашек • Для 80 мм крышки
DS 10581	3540581	Головка треугольная • Для 30/80/100 мм крышки
MB 10673 SET	3570673	Треугольный ключ • Для винтов крышек DS 10851
SS 10256 N	3510256	Щелевая головка погугл (высокая химическая стойкость) • Для 30мм крышки
HS 10255 N	3510255	Головка-барашек Norgul (высокая химическая стойкость) • Для 30мм крышки
SS 10256-4	3544256	Набор из 4-х крестообразных винтов • Для 30/100мм крышки
SS 10256-6	3546256	Набор из 6 крестообразных винтов • Для 30/100мм крышки
SS 10563-4	3544563	Набор из 4-х крестообразных винтов • Для 80 мм крышки
<b>Резьбовые шестигранные втулки для углов основания</b>		
MR 10726	5070726	Резьбовая втулка 15 мм • M6 саморез
MR 10727	5070727	Резьбовая втулка 20 мм • M6 саморез
MR 10728	5070728	Резьбовая втулка 30 мм • M6 саморез
MR 10729	5070729	Резьбовая втулка 54 мм • M6 саморез
HR 10	3570655	Расширение для MR удлинителя • 10 мм, M6/M6
HR 15	3570656	Расширение для MR удлинителя • 15 мм, M6/M6
HR 20	3570657	Расширение для MR удлинителя • 20 мм, M6/M6
HR 30	3570658	Расширение для MR удлинителя • 30 мм, M6/M6
<b>Резьбовые шестигранные втулки для внутреннего крепления</b>		
FA 12053	4712053	Втулка резьбовая 14 мм • M5 саморез
FA 12052	4712052	Втулка резьбовая 42 мм • M5 саморез
<b>Замок и два ключа</b>		
MB 10597	3570597	Замок и два ключа • Только для 30 мм крышек



## SOLID техническая информация

Характеристика	Поликарбонат (PC)	ABS
Защита от проникновения (EN 60529)	IP 66/IP 67 IP 65 FSH	IP 66/IP 67 IP 65 FSH
Ударопрочность (EN 62262)	IK 08 (сбоку) IK 09 (спереди)	IK 08
Температурный диапазон °C (кратковременно) Фаренгейт	-40°...120°C -40°...250°F	-40°...80°C -40°...175°F
Температурный диапазон °C (продолжительно) Фаренгейт	-40°...80°C -40°...175°F	-40°...60°C -40°...140°F
Электроизоляция	Полностью изолирован В	Полностью изолирован В
Ярко-серый цвет частей	RAL 7035 Промышленный серый	RAL 7035 Промышленный серый
Прозрачность крышки PC	Прозрачная	Прозрачная
Винты крышки	RAL 7035	RAL 7035
Винты крышки	Полиамид (PA)	Полиамид (PA)
Прокладка	PUR	PUR
Класс воспламеняемости корпуса	UL 94-5V	UL 94HB
Тест на горячий провод (IEC 695-2-1) Самогасящийся PC	960°C	650°C
Нетоксичность	Без галогена	Без галогена
УФ-стойкость	UL 508 720 часов в климаткамере	
Химическая стойкость *	Хорошая	Хорошая

### Соответствие стандартам

**США** Корпуса для электрооборудования  
PC: UL Тип 1, 3, 3S, 4, 4X, 6, 6P или 12; UL File E75645  
Vol 1 Sec 2; UL 746C-5VA тест возгорания (UL 50/508)  
ABS: NEMA 1, 3, 3S, 4, 4X, 6, 6P или 12

**Канада** Промышленное оборудование управления  
Корпуса для электрооборудования/ULc

**Европа** Корпуса пустотелые для комплектной аппаратуры распределения и управления.  
EN 62208:2003 (50298:1998)  
Безопасность оборудования информационных технологий EN 60950  
Директива RoHS 2002/95/EC

**Россия** Гост Р - Российский стандарт соответствия

Данные могут быть изменены без уведомления

\* Изучите отдельно характеристики материала для более подробной информации