

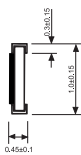
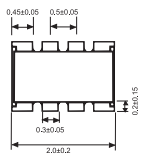
Для поверхностного монтажа YC12, YC16, YC24, YC32

Широкий выбор номиналов10 Ом — 1 МОм.
 Точность 5% (1%, 2% — доступны по запросу).
 ТКС 200 ppm/°C.
 Диапазон рабочих температур -55 ~ +125 °C.

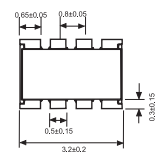
| | YC12 | YC16 | YC24 | YC32 |
|---------------------------------------|------|------|------|------|
| Мощность на резистор при T=70 °C, Вт | 1/16 | 1/16 | 1/16 | 1/8 |
| Максимальное рабочее напряжение, В | 50 | 50 | 50 | 200 |
| Максимальное напряжение перегрузки, В | 100 | 100 | 100 | 400 |

Габаритные размеры

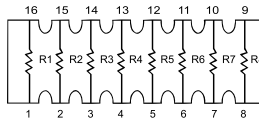
YC12



YC16

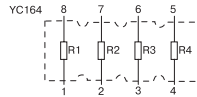


YC24

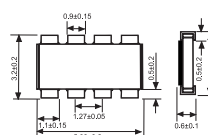


R1=R2=R3=R4=R5=R6=R7=R8

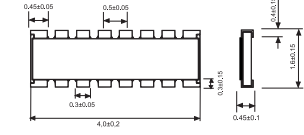
YC12
YC16
YC32



YC32



YC24

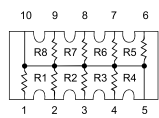


Серии YC15, YC17, YC35

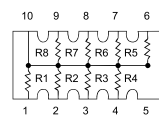
Точность 5% (1%, 2% — доступны по запросу).
 ТКС 200 ppm/°C.
 Диапазон рабочих температур -55 ~ +125 °C.

Габаритные размеры

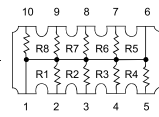
YC15



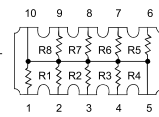
YC17



YC35

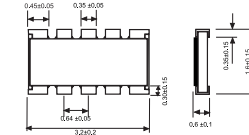


YC35

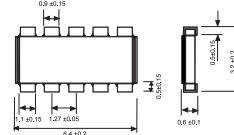


R1=R2=R3=R4=R5=R6=R7=R8

YC15/17



YC35



| | YC15 | YC17 | YC35 |
|---------------------------------------|-----------------|-----------------|-----------------|
| Диапазон номиналов | 33 Ом — 100 кОм | 330 м — 100 кОм | 100 м — 330 кОм |
| Мощность на резистор при T=70 °C, Вт | 1/32 | 1/32 | 1/16 |
| Максимальное рабочее напряжение, В | 25 | 25 | 50 |
| Максимальное напряжение перегрузки, В | 50 | 50 | 100 |