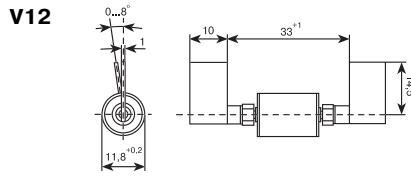
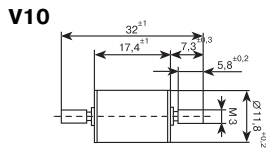


# РАЗРЯДНИКИ ДВУХЭЛЕКТРОДНЫЕ



## V10/V12-высоковольтная серия, 12×17/12×33



**НОВИНКА!**

Величина/тип	V10-H08X	V10-H14X	V10-H30X	V12-A600X	V12-H08X	V12-H14X	V12-H30X
Напряжение пробоя (постоянное)	800 В±20%	1,4 кВ±20%	3 кВ±25%	600 В±20%	800 В±20%	1,4 кВ±20%	3 кВ±20%
Напряжение пробоя импульсное 100 В/мкс типичное/99%, не более	900 В / 1,0 кВ	1,8 кВ / 1,9 кВ		700 В/800 В	900 В / 1 кВ	1,8 кВ / 1,9 кВ	4,3 кВ / 4,5 кВ
Напряжение пробоя импульсное 1 кВ/мкс типичное/99%, не более	1,1 кВ / 1,2 кВ	2 кВ / 2,2 кВ	4,5 кВ / 5 кВ	800 В / 900 В	1,1 кВ / 1,2 кВ	2 кВ / 2,2 кВ	4,7 кВ / 5 кВ
Импульсный разрядный ток 8/20 мкс	20 кА	20 кА	20 кА	20 кА	20 кА	20 кА	20 кА
Единичный импульсный разрядный ток 8/20 мкс	30 кА	30 кА	25 кА	25 кА	30 кА	30 кА	30 кА
Разрядный ток 50 Гц, 1 с	20 А	20 А	20 А	40 А	20 А	20 А	20 А
Разрядный ток 50 Гц, 9 циклов	120 А	120 А	100 А	65 А	120 А	120 А	120 А
Сопротивление изоляции, не менее	10 ГОм						
Емкость, не более	1,5 пФ						
Диапазон рабочих температур	-40 — +90 °С						

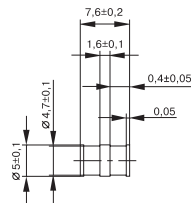
# РАЗРЯДНИКИ ТРЕХЭЛЕКТРОДНЫЕ



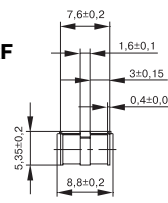
## T90-серии, 5 кА/5 А, Ø 5×7,6 мм

**НОВИНКА!**

T90-xxxxX



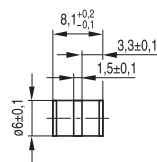
T90-xxxxxF



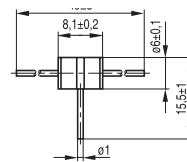
Величина/тип	T90-A90X	T90-A230 T90-A230XF	T90-A350X T90-A350XF
Напряжение пробоя (постоянное)	90 В±20%	230 В±20%	350 В±20%
Напряжение пробоя импульсное 100 В/мкс типичное/99%, не более	400 В / 450 В	550 В / 650 В	750 В / 850 В
Напряжение пробоя импульсное 1 кВ/мкс типичное/99%, не более	500 В / 550 В	700 В / 800 В	850 В / 1 кВ
Импульсный разрядный ток 8/20 мкс	5 кА		
Разрядный ток 50 Гц, 1 с	5 А		
Сопротивление изоляции, не менее	1 ГОм		
Емкость, не более	1,5 пФ		
Диапазон рабочих температур	-40 — +90 °С		

## Серии T3 – 10 кА / 10 А; Ø 6×8 мм

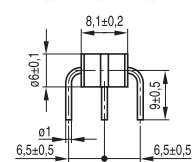
T30-...



T31-...



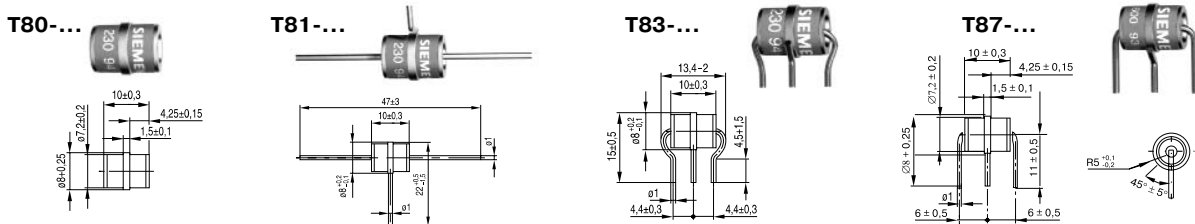
T33-...



Габаритные размеры

Величина/тип и код	T30-A90X	T30-A230X T31-A230X T33-A230X	T30-A350X T31-A350X T33-A350X	T30-A420X	T30-A500X
Напряжение пробоя (постоянное)	90 В±20%	230 В±20%	350 В±20%	420 В +25% -15%	500 В +50% -10%
Напряжение пробоя импульсное 100 В/мкс типичное/99%, не более	400 В / 450 В	400 В / 450 В	700 В / 800 В	900 В / 1 кВ	
Напряжение пробоя импульсное 1 кВ/мкс типичное/99%, не более	450 В / 500 В	450 В / 500 В	800 В / 900 В	1,1 кВ / 1,3 кВ	800 В / 1,3 кВ
Импульсный разрядный ток 8/20 мкс	10 кА				
Единичный импульсный разрядный ток 8/20 мкс	10 кА				
Разрядный ток 50 Гц, 1 с	10 А				
Разрядный ток 50 Гц, 9 циклов	30 А				
Сопротивление изоляции, не менее	10 ГОм				
Емкость, не более	1 пФ				
Диапазон рабочих температур	-40 — +90 °С				

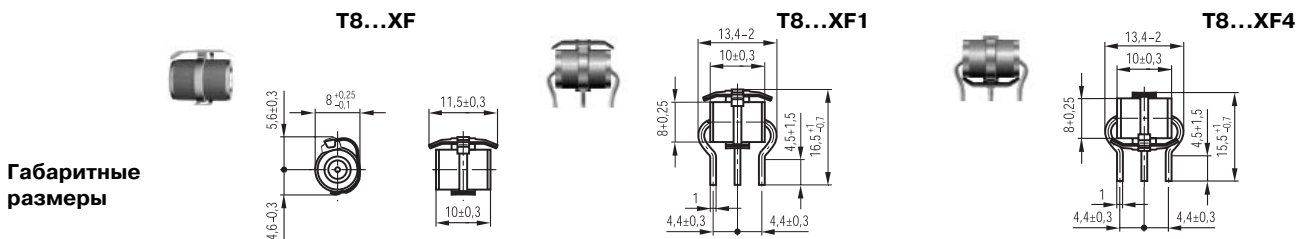
## Серии T8 – 10 кА / 10 А; Ø 8×10 мм



### Габаритные размеры

Величина/тип и код	T80-A90X T81-A90X T83-A90X T87-A90X	T81-A150X T83-A150X	T80-A230X T81-A230X T83-A230X T87-A230X T88-A230XSMD	T80-A350X T81-A350X T83-A350X	T83-A420X	T83-C600X
Напряжение пробоя (постоянное)	90 В±20%	150 В±20%	230 В±20 %	350 В±20 %	420 В±20%	600 В +17% -30%
Напряжение пробоя импульсное 100 В/мкс типичное/99%, не более	300 В / 400 В	400 В/450 В	400 В / 450 В	600 В / 700 В	700 В/850 В	800 В / 900 В
Напряжение пробоя импульсное 1 кВ/мкс типичное/99%, не более	350 В / 450 В	500 В/550 В	600 В / 650 В	800 В / 900 В	850 В/950 В	1,0 кВ / 1,1 кВ
Импульсный разрядный ток 8/20 мкс	10 кА			15 кА		
Единичный импульсный разрядный ток 8/20 мкс	15 кА	12,5кА				
Разрядный ток 50 Гц, 1 с	10 А					
Разрядный ток 50 Гц, 9 циклов	40 А					
Сопротивление изоляции, не менее	10 ГОм					
Емкость, не более	1,5 пФ					
Диапазон рабочих температур	-40 — +90 °C					

## С замыкателем T8, 10 кА / 30 А, Ø 8×10 мм



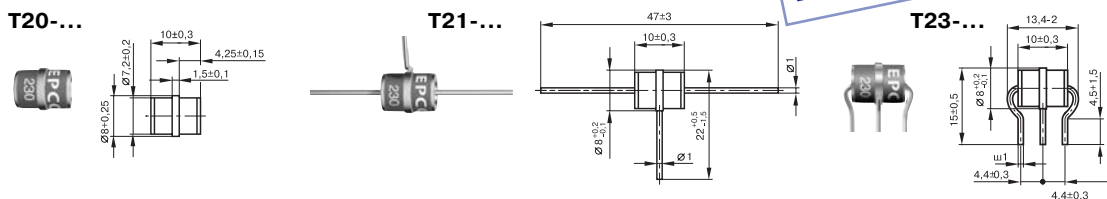
### Габаритные размеры

Напряжение пробоя	Тип		
90 В		T83-A90XF1	T83-A90XF4
230 В	T80-A230XF	T83-A230XF1	T83-A230XF4 T85-A230XF4*
250 В	T80-A250XF		T83-A250XF4 T85-A250XF4*
350 В	T80-A350XF	T83-A350XF1	T83-A350XF4 T85-A350XF4*
420 В	T80-A420XF		

Электрические параметры общие с серией T8 без замыкателей.

\* Вариант с укороченной длиной выводов.

## Серии T2, 20 кА / 10 А, Ø 8×10 мм

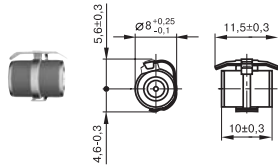


**НОВИНКА!**

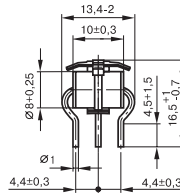
Величина/тип	T20-A230X T21-A230X T23-A230X	T20-A250X T21-A250X T23-A250X	T20-A350X T21-A350X T23-A350X	T20-A420X T23-A420X
Напряжение пробоя (постоянное)	230 В±20%	250 В±20%	350 В±20%	420 В±20%
Напряжение пробоя импульсное 100 В/мкс типичное/99%, не более	400 В / 450 В	500 В / 550 В	650 В / 700 В	700 В / 750 В
Напряжение пробоя импульсное 1 кВ/мкс типичное/99%, не более	450 В / 400 В	550 В / 600 В	750 В / 850 В	800 В / 900 В
Импульсный разрядный ток 8/20 мкс	20 кА			
Единичный импульсный разрядный ток 8/20 мкс	25 кА			
Разрядный ток 50 Гц, 1 с	10 А			
Разрядный ток 50 Гц, 9 циклов	50 А			
Сопротивление изоляции, не менее	10 ГОм			
Емкость, не более	1,5 пФ			
Диапазон рабочих температур	-40 — +90 °C			

## С замыкателем, аналогична по электрическим параметрам серии T2

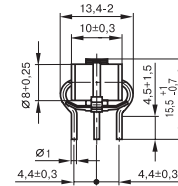
T2...XF



T2...XF1



T2...XF4

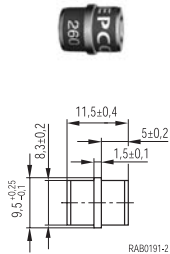


Напряжение пробоя, В	Тип		
230	T20-A230XF	T23-A230XF1 T25-A230XF11	T23-A230XF4
250		T23-A250XF1	T23-A250XF4
350		T23-A350XF1	T23-A350XF4
420	T20-A420XF		T23-A420XF4

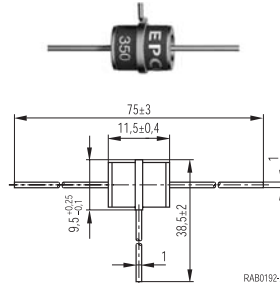
## Серии T6 – 20 кА / 20 А; Ø 9,5×11,5 мм

### Габаритные размеры

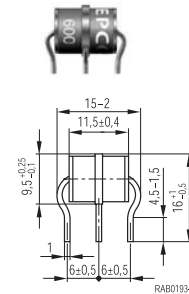
T60-...



T61-...



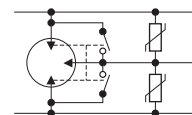
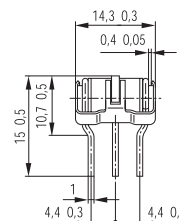
T63-...



Величина/тип и код	T60-A260X	T60-C350X T61-A350X T63-A350X	T60-C600X T61-C600X T63-C600X	T60-C650X T61-C650X T63-C650X
Напряжение пробоя (постоянное)	260 В	350 В	600 В	650 В
Диапазон напряжений пробоя (постоянное)	210–310 В	300–500 В	420–700 В	500–800 В
Напряжение пробоя импульсное 100 В/мкс типичное/99%, не более	550 В / 600 В	700 В / 800 В	800 В / 900 В	1 кВ / 1,1 кВ
Напряжение пробоя импульсное 1 кВ/мкс типичное/99%, не более	600 В / 650 В	800 В / 900 В	900 В / 1 кВ	1,1 кВ / 1,2 кВ
Импульсный разрядный ток 8/20 мкс			20 кА	
Единичный импульсный разрядный ток 8/20 мкс			30 кА	
Разрядный ток 50 Гц, 1 с			20 А	
Разрядный ток 50 Гц, 9 циклов			65 А	
Сопротивление изоляции, не менее			10 ГОм	
Емкость, не более			1,5 пФ	
Диапазон рабочих температур			-40 ~ +90 °C	

## Серии T4N-A230XFV, 20 кА / 10 А, Ø 8,3×14,3 мм

### Габаритные размеры



Величина/тип и код	T4N-A230XFV
Рабочее напряжение сети, не более	150 В ± 20%
Напряжение пробоя импульсное 1 кВ/мкс типичное для 99%, не более	350 В
Импульсный разрядный ток 8/20 мкс	10 кА
Единичный импульсный разрядный ток 8/20 мкс	20 кА
Разрядный ток 50 Гц, 1 с	10 А
Разрядный ток 10/1000 мкс, 300 раз	1000 А
Сопротивление изоляции, не менее	10 ГОм
Емкость, не более	85 пФ
Диапазон рабочих температур	-40 ~ +90 °C