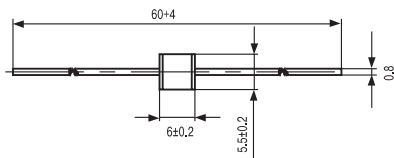


EM серия, миниатюрная – 2,5 кА / 2,5 А; Ø 5,5×6 мм

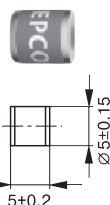
Габаритные размеры



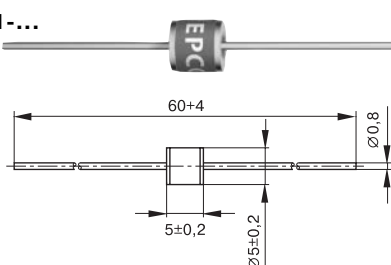
Величина/тип	EM90X	EM230X	EM300X	EM350X	EM400XG	EM550X	EM3000XB	
Напряжение пробоя (постоянное)	90 В±20%	230 В±20%	300 В±20%	350 В±15%	400 В±15%	550±20%	3 кВ±20%	
Напряжение пробоя импульсное 100 В/мкс типичное/99%, не более	600 В / 650 В	600 В / 650 В	600 В / 700 В	700 В / 800 В	750 В / 800 В	850 В/1 кВ	3,8 кВ/4,2 кВ	
Напряжение пробоя импульсное 1 кВ/мкс типичное/99%, не более	650 В / 700 В	650 В / 700 В	700 В/800 В	800 В / 900 В	850 В / 900 В	950 В/1,1 кВ	4,2 кВ/5 кВ	
Импульсный разрядный ток 8/20 мкс							2,5 кА	2,0 кА
Разрядный ток 50 Гц, 1 с							2,5 А	-
Сопротивление изоляции, не менее							1 ГОм	
Емкость, не более							1 пФ	
Диапазон рабочих температур							-40 — +90 °C	

M-серия, миниатюрная – 5 кА/5 А, Ø 5×5 мм

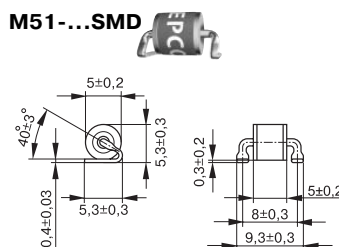
M50-...



M51-...



M51-...SMD

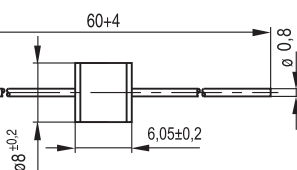


Габаритные размеры

Величина/тип	M50-C90 M51-C90 M51-C90XSMD	M50-A230X M51-A230X M51-A230XSMD	M50-A350X M51-A350X	M50-A600X M51-A600X M51-A600XSMD	M51-A900XG
Напряжение пробоя (постоянное)	90 В±20%	230 В±20%	350 В±20%	600 В-5+30%	900 В±20%
Напряжение пробоя импульсное 100 В/мкс типичное/99%, не более	500 В / 550 В	500 В/550 В	750 В / 800 В	1200 В / 1350 В	1450 В / 1700 В
Напряжение пробоя импульсное 1 кВ/мкс типичное/99%, не более	550 В / 600 В	600 В / 650 В	800 В / 900 В	1350 В / 1500 В	1600 В / 1850 В
Импульсный разрядный ток 8/20 мкс				5 кА	
Единый импульсный разрядный ток 8/20 мкс				10 кА	
Разрядный ток 50 Гц, 1 с				5 А	
Разрядный ток 50 Гц, 9 циклов				10 А	
Сопротивление изоляции, не менее				1 ГОм	
Емкость, не более				1 пФ	
Диапазон рабочих температур				-40 — +90 °C	

Серия EC – 5 кА / 5 А; Ø 8×6 мм

Габаритные размеры

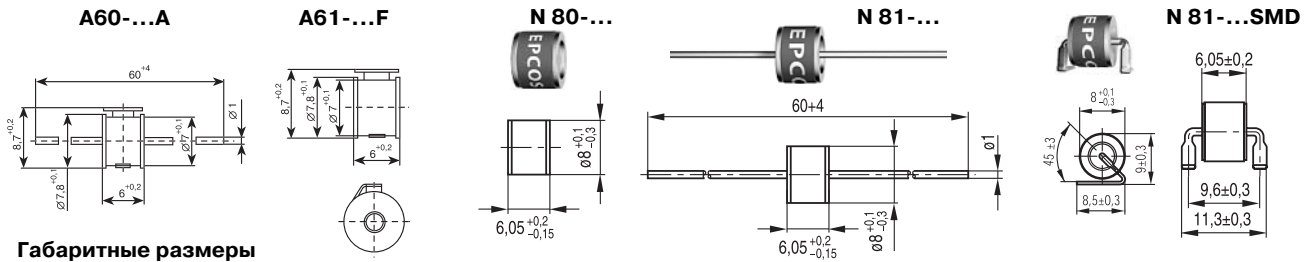


Величина/тип	EC75	EC90X	EC150X	EC230X	EC350X	EC600X	EC800X
Напряжение пробоя (постоянное)	75 В±20%	90 В±20%	150 В±20%	230 В±15%	350 В±15%	600 В -10%+20%	800±20%
Напряжение пробоя импульсное 100 В/мкс типичное/99 %, не более	500 В / 550 В	450 В / 500 В	450 В / 500 В	500 В / 550 В	700 В / 800 В	1 кВ / 1,2 кВ	1,1 кВ/1,3 кВ
Напряжение пробоя импульсное 1 кВ/мкс типичное/99 %, не более	600 В / 700 В	550 В / 600 В	550 В / 600 В	600 В / 700 В	800 В / 900 В	1,1 кВ / 1,3 кВ	1,35 кВ/1,55кВ
Импульсный разрядный ток 8/20 мкс							5 кА
Единый импульсный разрядный ток 8/20 мкс							10 кА
Разрядный ток 50 Гц, 1 с							5 А
Разрядный ток 50 Гц, 9 циклов							20 А
Сопротивление изоляции, не менее							10 ГОм
Емкость, не более							1 пФ
Диапазон рабочих температур							-40 — +90 °C

Другие серии доступны по запросу.

За дополнительной информацией обращаться на сайт изготовителя www.epcos.com, на сайт www.symmetron.ru или в ЗАО «Симметрон ЭК»

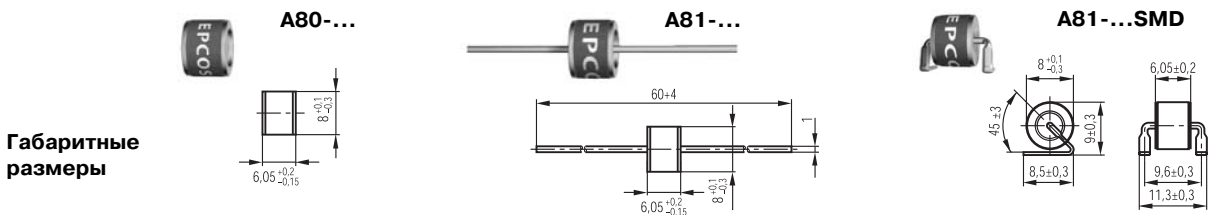
Серии A60...F, A61...F, N80, N81, N81...SMD – 10 кА / 10 А; Ø 8×6 мм



Габаритные размеры

Величина/тип	N80-C90X N81-A90X	A60-230XF A61-230XF	N80-A230X N81-A230X N81-A230XSMD	N80-A350X N81-A350X	N80-A600X N81-A600X
Напряжение пробоя (постоянное)	90 В±20%	230 В±20%	230 В±20%	350 В±20%	600 В±20%
Напряжение пробоя импульсное 100 В/мкс типичное/99%, не более	450 В / 500 В	450 В/500 В	450 В / 500 В	650 В / 700 В	950 В / 1,1 кВ
Напряжение пробоя импульсное 1 кВ/мкс типичное/99%, не более	550 В / 600 В	600 В/700 В	600 В / 700 В	800 В / 900 В	1,1 кВ / 1,4 кВ
Импульсный разрядный ток 8/20 мкс			10 кА		
Единичный импульсный разрядный ток 8/20 мкс			12 кА		
Разрядный ток 50 Гц, 1 с			10 А		
Разрядный ток 50 Гц, 9 циклов	65 А	40		65 А	
Сопротивление изоляции, не менее			10 ГОм		
Емкость, не более			1,5 пФ		
Диапазон рабочих температур			-40 — +90 °C		

A80-, A81-, A81...SMD-серии, 20 кА / 20 А; Ø 8×6 мм

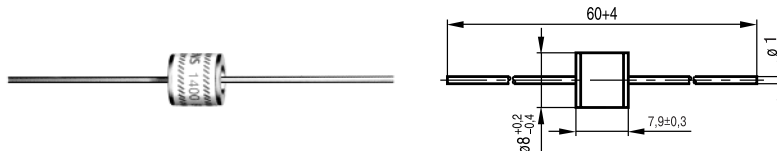


Габаритные размеры

Величина/тип	A80-C90X A81-C90X A81-C90XSMD	A81-A150X	A80-A230X A81-A230X	A80-A250X A81-A250X A81-A250XSMD	A80-A350X A81-A350X	A81-A500X	A80-A600X A81-A600X
Напряжение пробоя (постоянное)	90 В±20 %	150 В±20 %	230 В±20 %	250 В±20 %	350 В±20 %	500 В±20%	600 В±20 %
Напряжение пробоя импульсное 100 В/мкс типичное/99%, не более	450 В / 500 В	450 В / 500 В	450 В / 500 В	500 В / 550 В	650 В / 700 В	900 В / 1000 В	950 В / 1,1 кВ
Напряжение пробоя импульсное 1 кВ/мкс типичное/99%, не более	550 В / 600 В	550 В / 600 В	550 В / 650 В	650 В / 700 В	700 В / 800 В	1 кВ / 1,1 кВ	1,1 кВ / 1,4 кВ
Импульсный разрядный ток 8/20 мкс				20 кА			
Единичный импульсный разрядный ток 8/20 мкс				25 кА			
Разрядный ток 50 Гц, 1 с				20 А			
Разрядный ток 50 Гц, 9 циклов				100 А			
Сопротивление изоляции, не менее				10 ГОм			
Емкость, не более				1,5 пФ			
Диапазон рабочих температур				-40 ~ +90 °C			

Высоковольтная серия A71 – 10 кА / 10 А; 2,5 кА / 2,5 А; Ø 8×8 мм

Габаритные размеры

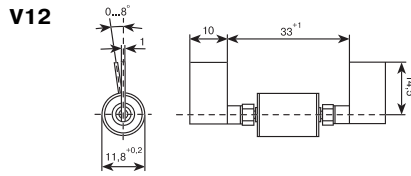
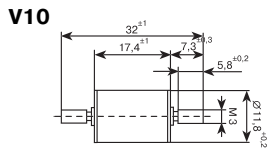


Величина/тип	A71-H08X	A71-H10X	A71-H14X	A71-H16X	A71-H25X	A71-H35X	A71-H45X	A71-H55X
Напряжение пробоя (постоянное)	800 В±15 %	1 кВ±15 %	1,4 кВ±20 %	1,6 кВ±20 %	2,5 кВ±20 %	3,5 кВ±20 %	4,5 кВ±20 %	5,5 кВ±15%
Напряжение пробоя импульсное 100 В/мкс типичное/99%, не более	1 кВ/1,1 кВ	1,2 кВ/1,3 кВ	2 кВ/2,1 кВ	2,2 кВ/2,3 кВ	3,8 кВ/3,9 кВ	4,8 кВ/4,9 кВ	5,7 кВ/5,8 кВ	6 кВ/6,5 кВ
Напряжение пробоя импульсное 1 кВ/мкс типичное/99%, не более	1,1 кВ / 1,2 кВ	1,3 кВ / 1,4 кВ	2,1 кВ / 2,2 кВ	2,3 кВ / 2,4 кВ	3,9 кВ / 4 кВ	4,9 кВ / 5 кВ	5,8 кВ / 6 кВ	6,5 кВ/7 кВ
Импульсный разрядный ток 8/20 мкс	10 кА	10 кА	10 кА	2,5 кА	2,5 кА	2,5 кА	2,5 кА	2,5 кА
Единичный импульсный разрядный ток 8/20 мкс	10 кА	10 кА	10 кА	2,5 кА	2,5 кА	2,5 кА	2,5 кА	2,5 кА
Разрядный ток 50 Гц, 1 с		10 А				2,5 А		
Разрядный ток 50 Гц, 9 циклов		65 А				2,5 А		
Сопротивление изоляции, не менее					10 ГОм			
Емкость, не более					1 пФ			
Диапазон рабочих температур					-40 — +90 °C			

РАЗРЯДНИКИ ДВУХЭЛЕКТРОДНЫЕ



V10/V12-высоковольтная серия, 12×17/12×33



НОВИНКА!

Величина/тип	V10-H08X	V10-H14X	V10-H30X	V12-A600X	V12-H08X	V12-H14X	V12-H30X
Напряжение пробоя (постоянное)	800 В±20%	1,4 кВ±20%	3 кВ±25%	600 В±20%	800 В±20%	1,4 кВ±20%	3 кВ±20%
Напряжение пробоя импульсное 100 В/мкс типичное/99%, не более	900 В / 1,0 кВ	1,8 кВ / 1,9 кВ		700 В/800 В	900 В / 1 кВ	1,8 кВ / 1,9 кВ	4,3 кВ / 4,5 кВ
Напряжение пробоя импульсное 1 кВ/мкс типичное/99%, не более	1,1 кВ / 1,2 кВ	2 кВ / 2,2 кВ	4,5 кВ / 5 кВ	800 В / 900 В	1,1 кВ / 1,2 кВ	2 кВ / 2,2 кВ	4,7 кВ / 5 кВ
Импульсный разрядный ток 8/20 мкс	20 кА	20 кА	20 кА	20 кА	20 кА	20 кА	20 кА
Единичный импульсный разрядный ток 8/20 мкс	30 кА	30 кА	25 кА	25 кА	30 кА	30 кА	30 кА
Разрядный ток 50 Гц, 1 с	20 А	20 А	20 А	40 А	20 А	20 А	20 А
Разрядный ток 50 Гц, 9 циклов	120 А	120 А	100 А	65 А	120 А	120 А	120 А
Сопротивление изоляции, не менее	10 ГОм						
Емкость, не более	1,5 пФ						
Диапазон рабочих температур	-40 — +90 °С						

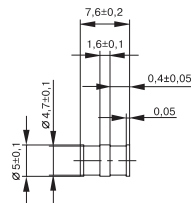
РАЗРЯДНИКИ ТРЕХЭЛЕКТРОДНЫЕ



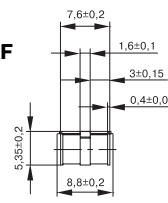
T90-серии, 5 кА/5 А, Ø 5×7,6 мм

НОВИНКА!

T90-xxxxX



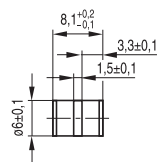
T90-xxxxxF



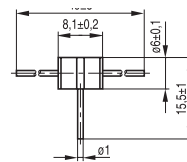
Величина/тип	T90-A90X	T90-A230 T90-A230XF	T90-A350X T90-A350XF
Напряжение пробоя (постоянное)	90 В±20%	230 В±20%	350 В±20%
Напряжение пробоя импульсное 100 В/мкс типичное/99%, не более	400 В / 450 В	550 В / 650 В	750 В / 850 В
Напряжение пробоя импульсное 1 кВ/мкс типичное/99%, не более	500 В / 550 В	700 В / 800 В	850 В / 1 кВ
Импульсный разрядный ток 8/20 мкс	5 кА		
Разрядный ток 50 Гц, 1 с	5 А		
Сопротивление изоляции, не менее	1 ГОм		
Емкость, не более	1,5 пФ		
Диапазон рабочих температур	-40 — +90 °С		

Серии T3 – 10 кА / 10 А; Ø 6×8 мм

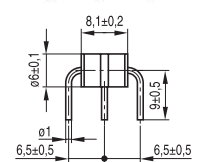
T30-...



T31-...



T33-...



Габаритные размеры

Величина/тип и код	T30-A90X	T30-A230X T31-A230X T33-A230X	T30-A350X T31-A350X T33-A350X	T30-A420X	T30-A500X
Напряжение пробоя (постоянное)	90 В±20%	230 В±20%	350 В±20%	420 В +25% -15%	500 В +50% -10%
Напряжение пробоя импульсное 100 В/мкс типичное/99%, не более	400 В / 450 В	400 В / 450 В	700 В / 800 В	900 В / 1 кВ	
Напряжение пробоя импульсное 1 кВ/мкс типичное/99%, не более	450 В / 500 В	450 В / 500 В	800 В / 900 В	1,1 кВ / 1,3 кВ	800 В / 1,3 кВ
Импульсный разрядный ток 8/20 мкс	10 кА				
Единичный импульсный разрядный ток 8/20 мкс	10 кА				
Разрядный ток 50 Гц, 1 с	10 А				
Разрядный ток 50 Гц, 9 циклов	30 А				
Сопротивление изоляции, не менее	10 ГОм				
Емкость, не более	1 пФ				
Диапазон рабочих температур	-40 — +90 °С				