

## Кольцевой наконечник без изоляции



Код	Ток, А	Размер, мм	Сечение, мм	Код	Ток, А	Размер, мм	Сечение, мм	Код	Ток, А	Размер, мм	Сечение, мм
KTL-003-01	10	3,2	0,25-1,0	KTL-003-18	27	10,5	1,04-2,63	KTL-003-46	160	13	26,66-42,42
KTL-003-02	10	4,3	0,25-1,0	KTL-003-22	48	3,7	2,63-6,64	KTL-003-48	215	10,5	42,42-60,57
KTL-003-03	10	5,3	0,25-1,0	KTL-003-25	48	6,4	2,63-6,64	KTL-003-50	215	17	42,42-60,57
KTL-003-04	19	3,2	0,25-1,65	KTL-003-26	48	8,4	2,63-6,64	KTL-003-57	255	8,4	76,28-96,3
KTL-003-08	19	4,3	0,25-1,65	KTL-003-27	48	10,5	2,63-6,64	KTL-003-58	255	10,5	76,28-96,3
KTL-003-09	19	6,4	0,25-1,65	KTL-003-33	88	5,3	10,52-16,78	KTL-003-60	255	17	76,28-96,3
KTL-003-10	19	8,4	0,25-1,65	KTL-003-34	88	6,4	10,52-16,78	KTL-003-75	395	10,5	117,2-152,05
KTL-003-11	27	3,2	1,04-2,63	KTL-003-35	88	8,4	10,52-16,78	KTL-003-77	395	17	117,2-152,05
KTL-003-14	27	4,3	1,04-2,63	KTL-003-36	88	10,5	10,52-16,78	KTL-003-80	395	25	117,2-152,05
KTL-003-15	27	5,3	1,04-2,63	KTL-003-43	160	6,4	26,66-42,42				
KTL-003-16	27	6,4	1,04-2,63	KTL-003-44	160	8,4	26,66-42,42				
KTL-003-17	27	8,4	1,04-2,63	KTL-003-45	160	10,5	26,66-42,42				

## КЛЕММНИКИ

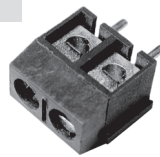
Сопротивление изолятора . . . . . 5 МОм.  
Предельное напряжение . . . . . 1500 В АС.  
Напряжение пробоя . . . . . 2500 В.  
Температурный диапазон . . -30 ~ +120 °С.

### Система обозначений

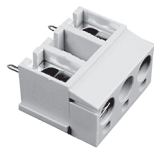
**300 - 03 1 - 1 1**  
1 2 3 4 5

- 1 — серия
- 2 — число контактов
- 3 — шаг:  
1 : тип 1; 2 : тип 2
- 4 — число рядов контактов:  
1 : однорядные;  
2 : двухрядные
- 5 — цвет:  
1 : серый; 3 : черный;  
2 : синий; 4 : зеленый

Тип 1

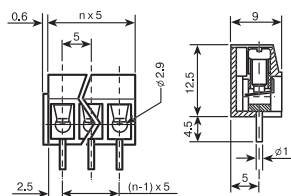


Тип 2

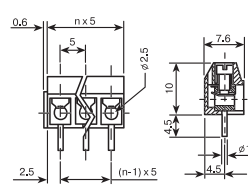


Серия	Шаг мм, тип 1	Шаг мм, тип 2	Высота над платой, мм	Рабочий ток, А	Рабочее напряжение, В
Клеммники винтовые					
300	5	10	12,5	16	250
301	5	10	10,0	16	250
305	5	10	12,5	16	250
306	5	10	10,0	16	250
310 угл. (90°)	5	10	9,0	16	250
311 угл. (90°)	5	10	7,5	16	250
330 угл. (45°)	5	10	12,5	16	250
340	3,81	7,62	8,5	10	250
350	3,5	7,0	8,5	10	250
360	7,5	15	13,0	16	250
370	5	10	19,0	20	300
371 угл. (90°)	5	10	10,5	20	300
375	5	10	12,5	20	300
376 угл. (90°)	5	10	9,8	20	300
Клеммники нажимные					
385	5	10	15,4	10	300
390	5	10	13,0	8	300
391	5	10	14,0	10	300

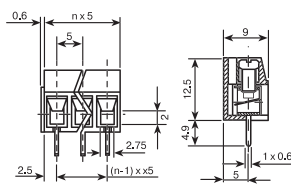
серия 300



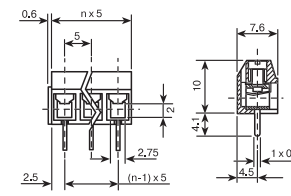
серия 301



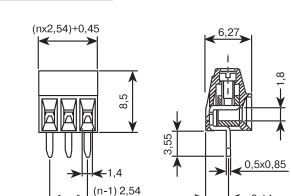
серия 305



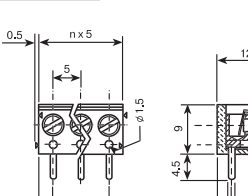
серия 306



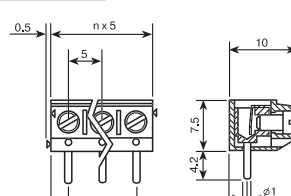
серия 308



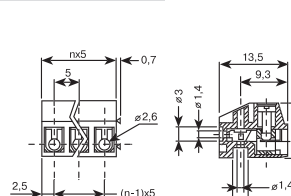
серия 310



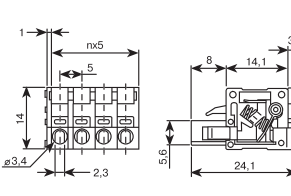
серия 311



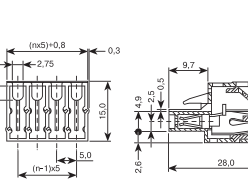
серия 320&321



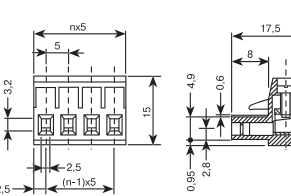
серия 323



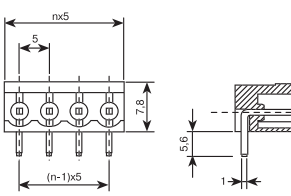
серия 325



серия 326

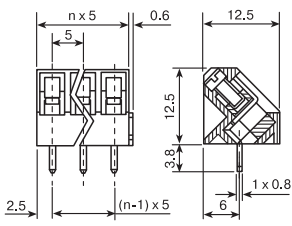


серия 327

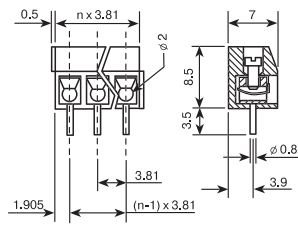


# КЛЕММНИКИ

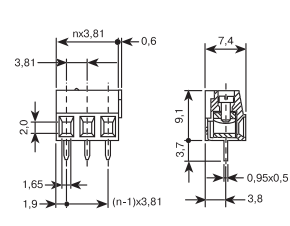
серия 330



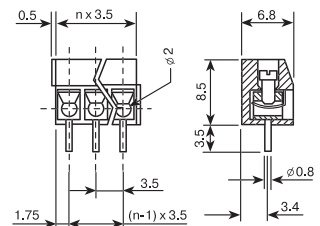
серия 340



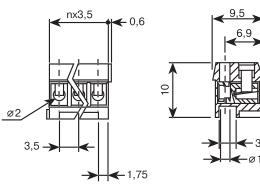
серия 341



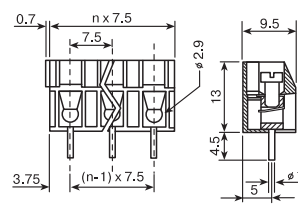
серия 350



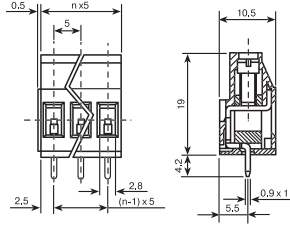
серия 355&356



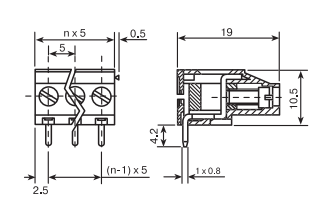
серия 360



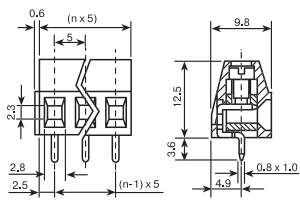
серия 370



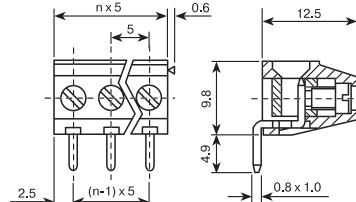
серия 371



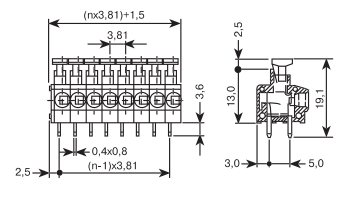
серия 375



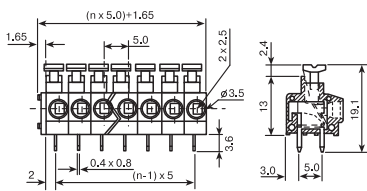
серия 376



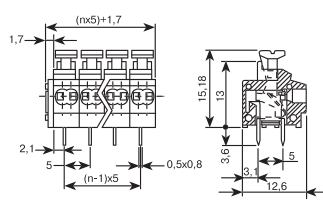
серия 381



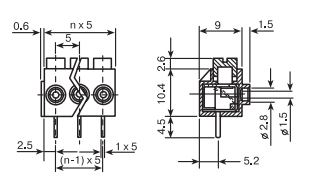
серия 385



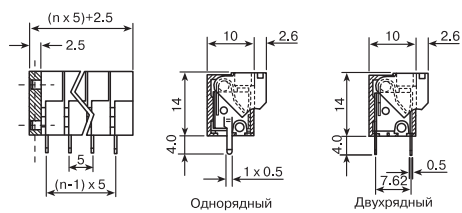
серия 387



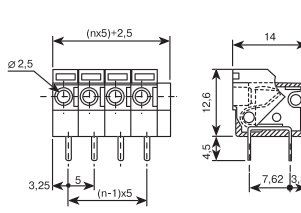
серия 390



серия 391



серия 393



серия 395

