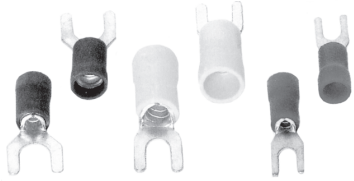


**Вилочные наконечники с изоляцией**



Код	Ток, А	Размер, мм	Цвет	Сечение, мм
KTL-002-01	19	3,2	красный	0,25–1,65
KTL-002-03	19	3,7	красный	0,25–1,65
KTL-002-04	19	4,3	красный	0,25–1,65
KTL-002-06	19	5,3	красный	0,25–1,65
KTL-002-07	27	3,2	синий	1,04–2,63
KTL-002-10	27	4,3	синий	1,04–2,63
KTL-002-12	27	5,3	синий	1,04–2,63
KTL-002-13	27	6,4	синий	1,04–2,63
KTL-002-16	48	3,2	желтый	2,63–6,64
KTL-002-18	48	4,3	желтый	2,63–6,64
KTL-002-19	48	5,3	желтый	2,63–6,64
KTL-002-20	48	6,4	желтый	2,63–6,64

**Кольцевые наконечники с изоляцией**



Код	Ток, А	Размер, мм	Цвет	Сечение, мм
KTL-001-01	10	3,2	красный	0,25–1,0
KTL-001-02	10	4,3	красный	0,25–1,0
KTL-001-03	10	5,3	красный	0,25–1,0
KTL-001-04	19	3,2	красный	0,25–1,65
KTL-001-05	19	3,7	красный	0,25–1,65
KTL-001-08	19	4,3	красный	0,25–1,65
KTL-001-10	19	5,3	красный	0,25–1,65
KTL-001-11	19	6,4	красный	0,25–1,65
KTL-001-12	19	8,4	красный	0,25–1,65
KTL-001-13	27	3,2	синий	1,04–2,63
KTL-001-16	27	4,3	синий	1,04–2,63
KTL-001-17	27	5,3	синий	1,04–2,63
KTL-001-18	27	6,4	синий	1,04–2,63
KTL-001-19	27	8,4	синий	1,04–2,63
KTL-001-20	27	10,5	синий	1,04–2,63
KTL-001-24	48	3,7	желтый	2,63–6,64
KTL-001-26	48	5,3	желтый	2,63–6,64
KTL-001-27	48	6,4	желтый	2,63–6,64
KTL-001-28	48	8,4	желтый	2,63–6,64
KTL-001-29	48	10,5	желтый	2,63–6,64

**Штыревой наконечник с изоляцией**



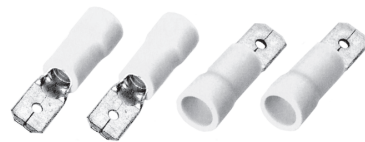
Код	Ток, А	Размер, мм	Цвет	Сечение, мм
KTL-019-01	10	4	красный	0,25–1,65
KTL-019-04	15	5	синий	1,04–2,63
KTL-019-06	24	5	желтый	2,63–6,64

**Втулочные наконечники с изоляцией**



Код	Длина втулки, мм	Цвет	Сечение, мм
KTL-G26-02	8	голубой	0,25
KTL-G26-05	6	оранж.	0,5
KTL-G26-06	8	оранж.	0,5
KTL-G26-13	8	желтый	1
KTL-G26-14	10	желтый	1
KTL-G26-16	8	красный	1,5
KTL-G26-18	12	красный	1,5
KTL-G26-20	8	синий	2,5
KTL-G26-22	12	синий	2,5
KTL-G26-24	10	серый	4
KTL-G26-25	12	серый	4
KTL-G26-28	18	черный	6
KTL-G26-29	12	бежевый	10
KTL-G26-32	18	зеленый	16
KTL-G26-35	16	бежевый	35

**Вилка ножевая с изоляцией**



Код	Ток, А	Размер, мм	Цвет	Сечение, мм
KTL-015-02	10	2,8×0,8	красный	0,25–1,65
KTL-015-04	10	4,8×0,8	красный	0,25–1,65
KTL-015-05	10	6,3×0,8	красный	0,25–1,65
KTL-015-07	15	2,8×0,8	синий	1,04–2,63
KTL-015-09	15	4,8×0,8	синий	1,04–2,63
KTL-015-10	15	6,3×0,8	синий	1,04–2,63
KTL-015-12	24	2,8×0,8	желтый	2,63–6,64
KTL-015-14	24	4,8×0,8	желтый	2,63–6,64
KTL-015-15	24	6,3×0,8	желтый	2,63–6,64

**Гнездо под штыревой наконечник с изоляцией**



Код	Ток, А	Размер, мм	Цвет	Сечение, мм
KTL-020-01	10	4	красный	0,25–1,65
KTL-020-04	15	5	синий	1,04–2,63
KTL-020-06	24	5	желтый	2,63–6,64

**Гильза в изоляции**



Код	Ток, А	Размер, мм	Цвет	Сечение, мм
KTL-021-01	19	1,9	красный	0,25–1,65
KTL-021-02	27	2,4	синий	1,04–2,63
KTL-021-03	48	4	желтый	2,63–6,64

**Розетка ножевая с изоляцией**



Код	Ток, А	Размер, мм	Цвет	Сечение, мм
KTL-016-02	10	3,2×0,8	красный	0,25–1,65
KTL-016-04	10	5,0×0,8	красный	0,25–1,65
KTL-016-05	10	6,6×0,8	красный	0,25–1,65
KTL-016-07	15	3,2×0,8	синий	1,04–2,63
KTL-016-09	15	5,0×0,8	синий	1,04–2,63
KTL-016-10	15	6,6×0,8	синий	1,04–2,63
KTL-016-12	24	3,2×0,8	желтый	2,63–6,64
KTL-016-14	24	5,0×0,8	желтый	2,63–6,64
KTL-016-15	24	6,6×0,8	желтый	2,63–6,64

**Розетка ножевая полностью изолированная**



Код	Ток, А	Размер, мм	Цвет	Сечение, мм
KTL-017-02	10	3,2×0,8	красный	0,25–1,65
KTL-017-04	10	5,0×0,8	красный	0,25–1,65
KTL-017-05	10	6,6×0,8	красный	0,25–1,65
KTL-017-07	15	3,2×0,8	синий	1,04–2,63
KTL-017-09	15	5,0×0,8	синий	1,04–2,63
KTL-017-10	15	6,6×0,8	синий	1,04–2,63
KTL-017-12	24	3,2×0,8	желтый	2,63–6,64
KTL-017-14	24	5,0×0,8	желтый	2,63–6,64
KTL-017-15	24	6,6×0,8	желтый	2,63–6,64

**Розетка ножевая с ответвителем с изоляцией**



Код	Ток, А	Размер, мм	Цвет	Сечение, мм
KTL-025-02	15	6,8×0,8	синий	1,25–2,0

**Вилочный наконечник без изоляции**



Код	Ток, А	Размер, мм	Сечение, мм
KTL-004-01	19	3,2	0,25–1,65
KTL-004-02	19	3,7	0,25–1,65
KTL-004-04	19	4,3	0,25–1,65
KTL-004-06	19	5,3	0,25–1,65
KTL-004-14	37	4,3	2,63–4,6
KTL-004-15	37	5,3	2,63–4,6
KTL-004-18	48	4,3	2,63–6,64
KTL-004-19	48	5,3	2,63–6,64
KTL-004-20	48	6,4	2,63–6,64
KTL-004-22	88	5,3	10,52–16,78
KTL-004-23	88	6,7	10,52–16,78
KTL-004-24	115	8,4	16,78–26,66

## Кольцевой наконечник без изоляции



Код	Ток, А	Размер, мм	Сечение, мм	Код	Ток, А	Размер, мм	Сечение, мм	Код	Ток, А	Размер, мм	Сечение, мм
KTL-003-01	10	3,2	0,25-1,0	KTL-003-18	27	10,5	1,04-2,63	KTL-003-46	160	13	26,66-42,42
KTL-003-02	10	4,3	0,25-1,0	KTL-003-22	48	3,7	2,63-6,64	KTL-003-48	215	10,5	42,42-60,57
KTL-003-03	10	5,3	0,25-1,0	KTL-003-25	48	6,4	2,63-6,64	KTL-003-50	215	17	42,42-60,57
KTL-003-04	19	3,2	0,25-1,65	KTL-003-26	48	8,4	2,63-6,64	KTL-003-57	255	8,4	76,28-96,3
KTL-003-08	19	4,3	0,25-1,65	KTL-003-27	48	10,5	2,63-6,64	KTL-003-58	255	10,5	76,28-96,3
KTL-003-09	19	6,4	0,25-1,65	KTL-003-33	88	5,3	10,52-16,78	KTL-003-60	255	17	76,28-96,3
KTL-003-10	19	8,4	0,25-1,65	KTL-003-34	88	6,4	10,52-16,78	KTL-003-75	395	10,5	117,2-152,05
KTL-003-11	27	3,2	1,04-2,63	KTL-003-35	88	8,4	10,52-16,78	KTL-003-77	395	17	117,2-152,05
KTL-003-14	27	4,3	1,04-2,63	KTL-003-36	88	10,5	10,52-16,78	KTL-003-80	395	25	117,2-152,05
KTL-003-15	27	5,3	1,04-2,63	KTL-003-43	160	6,4	26,66-42,42				
KTL-003-16	27	6,4	1,04-2,63	KTL-003-44	160	8,4	26,66-42,42				
KTL-003-17	27	8,4	1,04-2,63	KTL-003-45	160	10,5	26,66-42,42				

## КЛЕММНИКИ

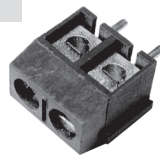
Сопротивление изолятора . . . . .5 МОм.  
Предельное напряжение . . . . .1500 В АС.  
Напряжение пробоя . . . . .2500 В.  
Температурный диапазон . -30 ~ +120 °С.

### Система обозначений

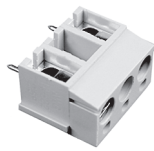
**300 - 03 1 - 1 1**  
1 2 3 4 5

- 1 — серия
- 2 — число контактов
- 3 — шаг:
  - 1 : тип 1; 2 : тип 2
- 4 — число рядов контактов:
  - 1 : однорядные;
  - 2 : двухрядные
- 5 — цвет:
  - 1 : серый; 3 : черный;
  - 2 : синий; 4 : зеленый

Тип 1

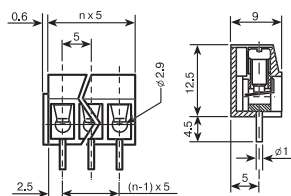


Тип 2

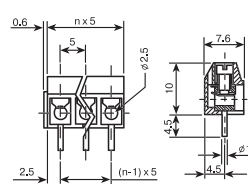


Серия	Шаг мм, тип 1	Шаг мм, тип 2	Высота над платой, мм	Рабочий ток, А	Рабочее напряжение, В
Клеммники винтовые					
300	5	10	12,5	16	250
301	5	10	10,0	16	250
305	5	10	12,5	16	250
306	5	10	10,0	16	250
310 угл. (90°)	5	10	9,0	16	250
311 угл. (90°)	5	10	7,5	16	250
330 угл. (45°)	5	10	12,5	16	250
340	3,81	7,62	8,5	10	250
350	3,5	7,0	8,5	10	250
360	7,5	15	13,0	16	250
370	5	10	19,0	20	300
371 угл. (90°)	5	10	10,5	20	300
375	5	10	12,5	20	300
376 угл. (90°)	5	10	9,8	20	300
Клеммники нажимные					
385	5	10	15,4	10	300
390	5	10	13,0	8	300
391	5	10	14,0	10	300

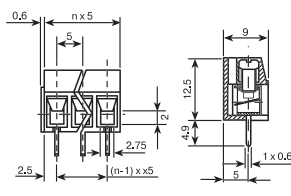
серия 300



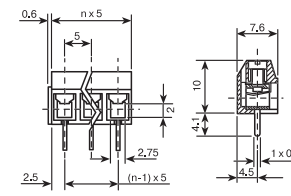
серия 301



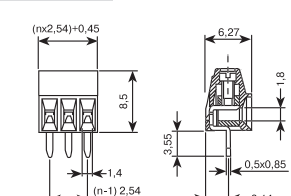
серия 305



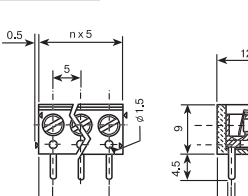
серия 306



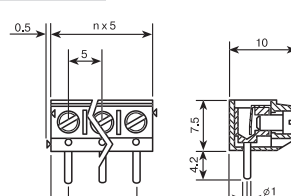
серия 308



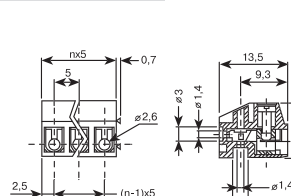
серия 310



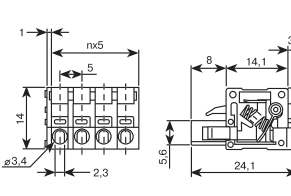
серия 311



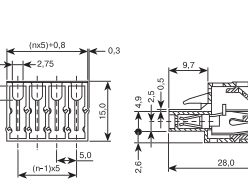
серия 320&321



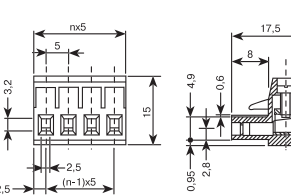
серия 323



серия 325



серия 326



серия 327

