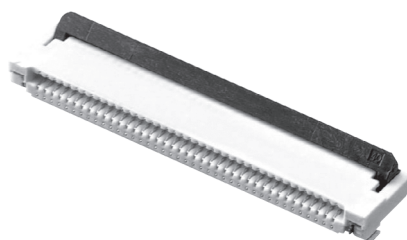


FPC-разъемы OMRON

Разъемы серии XF2M

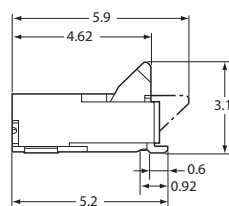
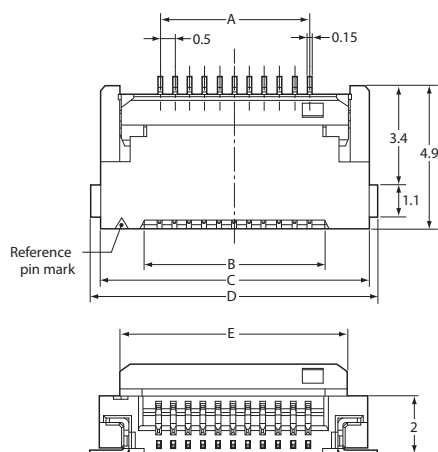


Разъемы XF2M — с шагом 0,5 мм и вращающейся задней защелкой. Вращающаяся защелка обеспечивает высокую надежность и отличную эффективность.

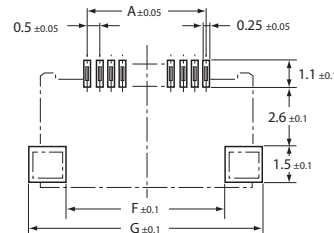
Особенности:

- небольшая ширина разъема - 5,9 мм (с закрытой защелкой).
- двухсторонняя (сверху и снизу) структура контактов уменьшает количество используемых элементов.
- используется с FPC кабелем толщиной 0,3 мм.

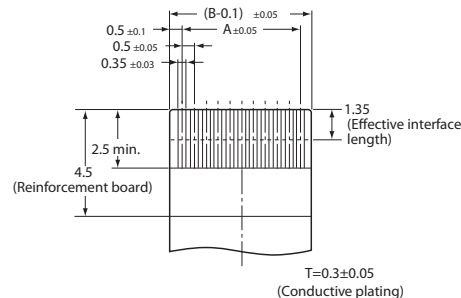
Рабочий ток	0,5 А AC/DC
Рабочее напряжение	50 В AC/DC
Сопротивление контактов	40 Ом макс. (при 20 мV, max. 100 mA max)
Сопротивление изоляции	100 Ом мин. (при 250 В DC)
Электрическая прочность	120 В AC 1 мин. рассеянное напряжение 1mA макс.
Количество циклов	20 раз
Рабочая температура (ратурах)	От -30 до +85 (без конденсации при низких температурах)



PCB Mating Dimensions (Top View)



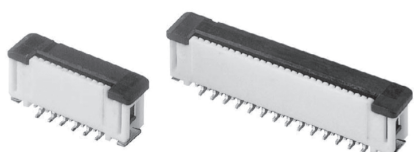
Applicable FPC Dimensions



Pins	Model	A	B	C	D	E	F	G
10	XF2M-1015-1@	4,5	5,6	8,5	9,1	7,1	6,1	9,5
12	XF2M-1215-1@	5,5	6,6	9,5	10,1	8,1	7,1	10,5
14	XF2M-1415-1@	6,5	7,6	10,5	11,1	9,1	8,1	11,5
18	XF2M-1815-1@	8,5	9,6	12,5	13,1	11,1	10,1	13,5
20	XF2M-2015-1@	9,5	10,6	13,5	14,1	12,1	11,1	14,5
22	XF2M-2215-1@	10,5	11,6	14,5	15,1	13,1	12,1	15,5
24	XF2M-2415-1@	11,5	12,6	15,5	16,1	14,1	13,1	16,5
26	XF2M-2615-1@	12,5	13,6	16,5	17,1	15,1	14,1	17,5
30	XF2M-3015-1@	14,5	15,6	18,5	19,1	17,1	16,1	19,5
32	XF2M-3215-1@	15,5	16,6	19,5	20,1	18,1	17,1	20,5
33	XF2M-3315-1@	16,0	17,1	20,0	20,6	18,6	17,6	21,0
34	XF2M-3415-1@	16,5	17,6	20,5	21,1	19,1	18,1	21,5
35	XF2M-3515-1@	17,0	18,1	21,0	21,6	19,6	18,6	22,0
36	XF2M-3615-1@	17,5	18,6	21,5	22,1	20,1	19,1	22,5
38	XF2M-3815-1@	18,5	19,6	22,5	23,1	21,1	20,1	23,5
40	XF2M-4015-1@	19,5	20,6	23,5	24,1	22,1	21,1	24,5
42	XF2M-4215-1@	20,5	21,6	24,5	25,1	23,1	22,1	25,5
45	XF2M-4515-1@	22,0	23,1	26,0	26,6	24,6	23,6	27,0
50	XF2M-5015-1@	24,5	25,6	28,5	29,1	27,1	26,1	29,5

FPC-разъемы OMRON

Разъемы серии XF2J

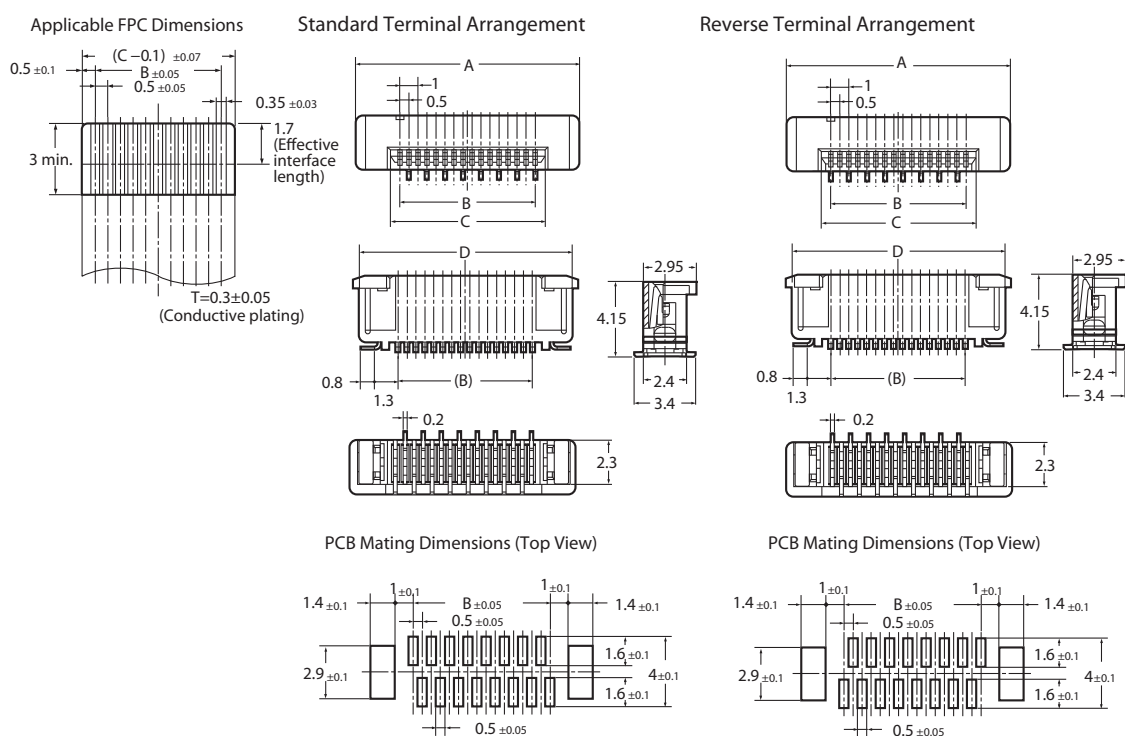


Разъемы XF2J — с шагом 0,5 мм и нулевым усилием соединения (ZIF).
Вертикальный ZIF-разъем.

Особенности:

- защелка обеспечивает надежное крепление.
- низкопрофильный разъем, высота 4,5 мм от печатной платы.
- адгезионная поверхность разъема удобна для автоматического монтажа.
- также доступны варианты разъемов с перевернутым (или обратным) расположением контактов.
- используется с FPC-кабелем толщиной 0,3 мм.

Рабочий ток	0,5 А AC/DC
Рабочее напряжение	50 В AC/DC
Сопротивление контактов	30 Ом макс. (при 20 мV, макс. 100 mA макс.)
Сопротивление изоляции	100 Ом мин. (при 250 В DC)
Электрическая прочность	250 В AC 1 мин. рассеянное напряжение 1 mA макс.
Количество циклов	30 раз
Рабочая температура	От -30 до +85 (Без конденсации при низких температурах)



Poles	Models		A	B	C	D
	Standard Terminal Arrangement	Reverse Terminal Arrangement				
6	XF2J-0624-11@	XF2J-0624-12@	7,5	2,5	3,6	6,9
8	XF2J-0824-11@	XF2J-0824-12@	8,5	3,5	4,6	7,9
10	XF2J-1024-11@	XF2J-1024-12@	9,5	4,5	5,6	8,9
12	XF2J-1224-11@	XF2J-1224-12@	10,5	5,5	6,6	9,9
14	XF2J-1424-11@	-	11,5	6,5	7,6	10,9
16	XF2J-1624-11@	XF2J-1624-12@	12,5	7,5	8,6	11,9
18	XF2J-1824-11@	XF2J-1824-12@	13,5	8,5	9,6	12,9
20	XF2J-2024-11@	XF2J-2024-12@	14,5	9,5	10,6	13,9
22	XF2J-2224-11@	XF2J-2024-12@	15,5	10,5	11,6	14,9
24	XF2J-2424-11@	XF2J-2024-12@	16,5	11,5	12,6	15,9
26	XF2J-2624-11@	-	17,5	12,5	13,6	16,9
28	XF2J-2824-11@	-	18,5	13,5	14,6	17,9
30	XF2J-3024-11@	-	19,5	14,5	15,6	18,9
40	-	XF2J-4024-12@	25,1	19,5	20,6	24,3