

РАЗЪЕМЫ

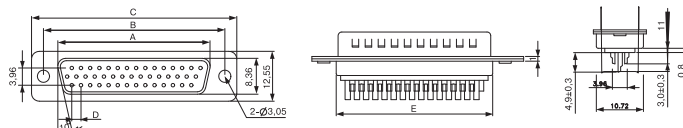
Разъемы DBH



Тип на кабель под пайку.
 Рабочее напряжение 500 В.
 Предельный ток 5 А.
 Сопротивление изолятора > 1000 МОм.
 Температурный диапазон -55 ~ +105 °С.

Наименование	A, мм	B, мм	C, мм	D, мм	E, мм
DBH 15F, M	16,30	25,00	30,8	2,29	1,145
DBH 26F, M	24,60	33,30	39,2	2,29	1,145
DBH 44F, M	38,30	47,10	53,1	2,29	1,145
DBH 62F, M	54,80	63,50	69,4	2,41	1,20

Наименование	Кол-во контактов	Тип	Плотность контакта	Вид контакта	Упаковка, шт.
DBH 15-M	15	Каб.	Высок.	Вилка	50
DBH 15-F	15	Каб.	Высок.	Розетка	50
DBH 44-M	44	Каб.	Высок.	Вилка	50
DBH 44-F	44	Каб.	Высок.	Розетка	50
DBH 62-M	62	Каб.	Высок.	Вилка	60
DBH 62-F	62	Каб.	Высок.	Розетка	60



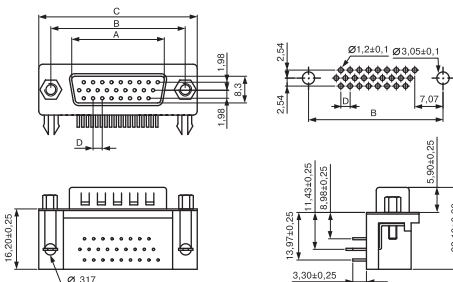
Разъемы DBRH



Тип на плату под пайку.
 Рабочее напряжение 500 В.
 Предельный ток 5 А.
 Сопротивление изолятора > 1000 МОм.
 Температурный диапазон -55 ~ +105 °С.

Наименование	A, мм	B, мм	C, мм	D, мм
DBRH-15F	16,30	25,00	30,8	2,29
DBRH-26F	24,60	33,30	39,2	2,29
DBRH-44F	38,30	47,10	53,1	2,29
DBRH-62F	54,80	63,50	69,4	2,41
DBRH-15M	16,92	25,00	30,8	2,29
DBRH-26M	25,25	33,30	39,2	2,29
DBRH-44M	38,96	47,10	53,1	2,29
DBRH-62M	55,42	63,50	69,4	2,41

Наименование	Кол-во контактов	Тип	Плотность контакта	Вид контакта	Упаковка, шт.
DBRH 15-M	15	Каб.	Высок.	Вилка	90
DBRH 15-F	15	Плат., угл.	Высок.	Розетка	90
DBRH 44-M	44	Плат., угл.	Высок.	Вилка	50
DBRH 44-F	44	Плат., угл.	Высок.	Розетка	50
DBRH 62-M	62	Плат., угл.	Высок.	Вилка	40
DBRH 62-F	62	Плат., угл.	Высок.	Розетка	40

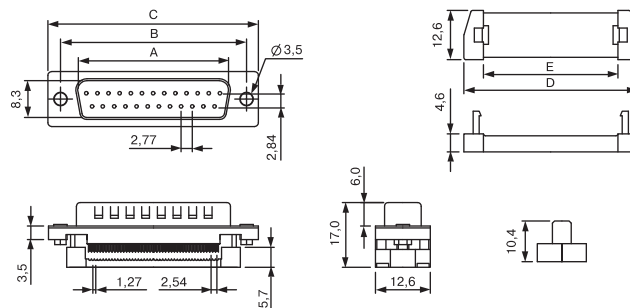


Разъемы DI

Тип на кабель FC под прокол.
 Рабочее напряжение 500 В.
 Предельный ток 5 А.
 Сопротивление изолятора > 1000 МОм.
 Температурный диапазон -55 ~ +105 °С.

Наименование	A, мм	B, мм	C, мм
DI-9F	16,30	25,00	30,08
DI-15F	24,60	33,30	39,2
DI-25F	38,30	47,10	53,1
DI-37F	54,80	63,50	69,4
DI-9M	16,92	25,00	30,08
DI-15M	25,25	33,30	39,2
DI-25M	38,96	47,10	53,1
DI-37M	55,42	63,50	69,4

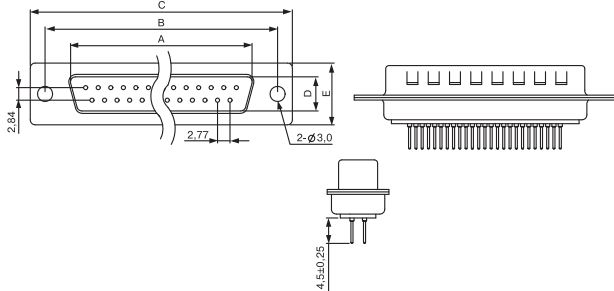
Наименование	Кол-во контактов	Тип	Вид контакта	Упаковка, шт.
DI-9M	9	Шлейф	Вилка	90
DI-9F	9	Шлейф	Розетка	90
DI-15M	15	Шлейф	Вилка	70
DI-15F	15	Шлейф	Розетка	70
DI-25M	25	Шлейф	Вилка	40
DI-25F	25	Шлейф	Розетка	40
DI-37M	37	Шлейф	Вилка	30
DI-37F	37	Шлейф	Розетка	30



РАЗЪЕМЫ

Разъемы DPS

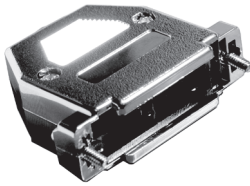
Тип на плату под пайку.
 Рабочее напряжение 500 В.
 Предельный ток 5 А.
 Сопротивление изолятора > 1000 МОм.
 Температурный диапазон -55 ~ +105 °С.



Наименование	A, мм	B, мм	C, мм	D, мм
DPS-9F	16,30	25,00	30,8	19,2
DPS-15F	24,60	33,30	39,2	27,7
DPS-19F	30,00	38,86	44,8	32,8
DPS-25F	38,30	47,10	53,1	41,1
DPS-37F	54,80	63,50	69,4	57,3
DPS-9M	16,92	25,00	30,8	19,2
DPS-15M	25,25	33,30	39,2	27,7
DPS-19M	30,60	38,86	44,8	32,8
DPS-25M	38,96	47,10	53,1	41,1
DPS-37M	55,42	63,50	69,4	57,3

Корпуса к разъемам DSUB

H

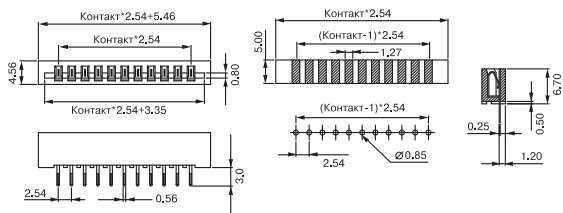


Тип :
 — пластмассовые;
 — металлизированные.

Наименование	Тип	Упаковка, шт.
H 9	Пласт.	100
HM 9	Метал.	100
H 15	Пласт.	100
HM 15	Метал.	100
H 25	Пласт.	100
HM 25	Метал.	100
H 37	Пласт.	100
HM 37	Метал.	100

Разъемы на сверхплоский кабель

Рабочее напряжение 200 В.
 Предельный ток 1 А.
 Шаг 2,54 мм.
 Температурный диапазон -40 ~ +105 °С.



Наименование	Кол-во контактов	Тип	Наименование	Кол-во контактов	Тип
FB-3	3	На плату, прямой	FB-3R	3	На плату, угловой
FB-4	4	На плату, прямой	FB-4R	4	На плату, угловой
FB-5	5	На плату, прямой	FB-5R	5	На плату, угловой
FB-6	6	На плату, прямой	FB-6R	6	На плату, угловой
FB-7	7	На плату, прямой	FB-7R	7	На плату, угловой
FB-8	8	На плату, прямой	FB-8R	8	На плату, угловой
FB-9	9	На плату, прямой	FB-9R	9	На плату, угловой
FB-10	10	На плату, прямой	FB-10R	10	На плату, угловой
FB-12	12	На плату, прямой	FB-12R	12	На плату, угловой
FB-14	14	На плату, прямой	FB-14R	14	На плату, угловой
FB-16	16	На плату, прямой	FB-16R	16	На плату, угловой
FB-18	18	На плату, прямой	FB-18R	18	На плату, угловой
FB-20	20	На плату, прямой	FB-20R	20	На плату, угловой

Наименование	Кол-во контактов	Тип	Вид контактов	Упаковка, шт.
DPS-9M	9	Плат., прямая	Вилка	50
DPS-9M с креплением	9	Плат., прямая	Вилка	50
DPS-9F	9	Плат., прямая	Розетка	50
DPS-9F с креплением	9	Плат., прямая	Розетка	50
DPS-15M	15	Плат., прямая	Вилка	50
DPS-15M с креплением	15	Плат., прямая	Вилка	50
DPS-15F	15	Плат., прямая	Розетка	50
DPS-15F с креплением	15	Плат., прямая	Розетка	50
DPS-23M	23	Плат., прямая	Вилка	40
DPS-23M с креплением	23	Плат., прямая	Вилка	40
DPS-23F	23	Плат., прямая	Розетка	40
DPS-23F с креплением	23	Плат., прямая	Розетка	40
DPS-25M	25	Плат., прямая	Вилка	50
DPS-25M с креплением	25	Плат., прямая	Вилка	50
DPS-25F	25	Плат., прямая	Розетка	50
DPS-25F с креплением	25	Плат., прямая	Розетка	50
DPS-37M	37	Плат., прямая	Вилка	40
DPS-37M с креплением	37	Плат., прямая	Вилка	40
DPS-37F	37	Плат., прямая	Розетка	40
DPS-37F с креплением	37	Плат., прямая	Розетка	40

Линейки штыревые (позолоченные)

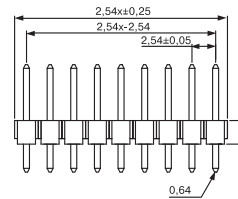
Шаг 2,54 мм.
 Температурный диапазон -40 ~ +105 °С.

Наименование	Кол-во контактов	Тип	Констр.	Вид контакта	Упаковка, шт.
PLS 40-G	1×40	Плат., пр.	Однор.	Вилка	400
PLD 80-G	2×40	Плат., пр.	Двухр.	Вилка	200
PLSR 40-G	1×40	Плат., угл.	Однор.	Вилка	400
PLDR 80-G	2×40	Плат., угл.	Двухр.	Вилка	200
PLSF 40-G	1×40	Плат., пр.	Однор.	Розетка	120
PLDF 80-G	2×40	Плат., пр.	Двухр.	Розетка	150

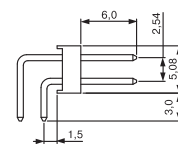
PLD



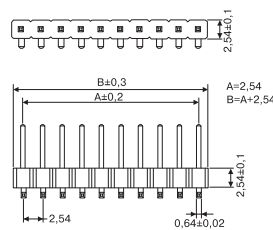
PLSF (PLDF)



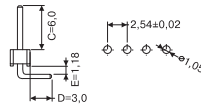
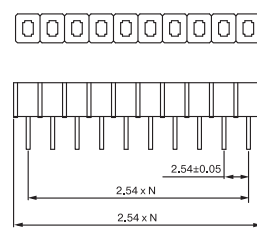
PLDR



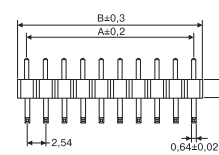
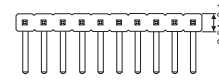
PLSR1-40-G



PLSF



LBHC

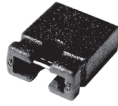


РАЗЪЕМЫ

Миниджампер (позолоченный)

Рабочее напряжение 250 В.
 Предельный ток 3 А.
 Температурный диапазон -40 ~ +105 °С.
 Шаг 2,54 мм.

MJ



Наименование	Выс., мм	Ширина, мм	Упаковка, шт.
MJ-G	6	5,08	2000

Кабель плоский (шлейф)

Рабочее напряжение 300 В.
 Температ. диапазон -40 ~ +105 °С.
 Шаг между жилами 1,27 мм.
 Емкость 40 пФ/м.
 Индуктивность 1,45 мкГ/м.
 Импеданс 100 Ом.

FC



Наименование	Кол-во жил	Упаковка, м
FC 10	10	30
FC 14	14	30
FC 16	16	30
FC 20	20	30
FC 26	26	30
FC 34	34	30
FC 40	40	30
FC 50	50	30
FC 64	64	30

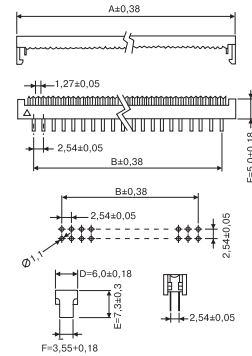
Переходник DIP / плоский кабель (позолоченный)

Рабочее напряжение 250 В.
 Предельный ток 3 А (AC/DC).
 Температурный диапазон -40 ~ +105 °С.
 Шаг 2,54 мм.

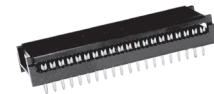
FDC



Наименование	Кол-во контактов	Конструкция контактов	Расстояние между рядами контактов
FDC 10-G	10	2,54×2,54 мм	2,54 мм
FDC 14-G	14	2,54×2,54 мм	2,54 мм
FDC 16-G	16	2,54×2,54 мм	2,54 мм
FDC 20-G	20	2,54×2,54 мм	2,54 мм
FDC 26-G	26	2,54×2,54 мм	2,54 мм
FDC 34-G	34	2,54×2,54 мм	2,54 мм
FDC 40-G	40	2,54×2,54 мм	2,54 мм
FDC 50-G	50	2,54×2,54 мм	2,54 мм
FDC 60-G	60	2,54×2,54 мм	2,54 мм
FDC 64-G	64	2,54×2,54 мм	2,54 мм
DIP 10-S PLUG-G	10	2,54×7,62 мм	7,62 мм
DIP 14-S PLUG-G	14	2,54×7,62 мм	7,62 мм
DIP 16-S PLUG-G	16	2,54×7,62 мм	7,62 мм
DIP 18-S PLUG-G	18	2,54×7,62 мм	7,62 мм
DIP 20-S PLUG-G	20	2,54×7,62 мм	7,62 мм
DIP 24-S PLUG-G	24	2,54×7,62 мм	7,62 мм
DIP 40-S PLUG-G	40	2,54×7,62 мм	7,62 мм
DIP 24-W PLUG-G	24	2,54×15,24 мм	15,24 мм
DIP 28-W PLUG-G	28	2,54×15,24 мм	15,24 мм
DIP 32-W PLUG-G	32	2,54×15,24 мм	15,24 мм
DIP 36-W PLUG-G	36	2,54×15,24 мм	15,24 мм
DIP 40-W PLUG-G	40	2,54×15,24 мм	15,24 мм



DIP-PLUG

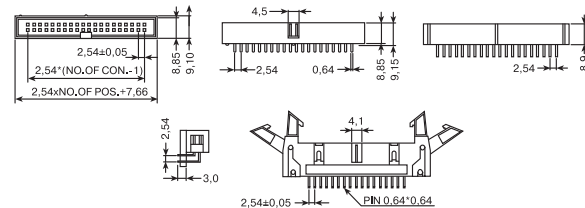
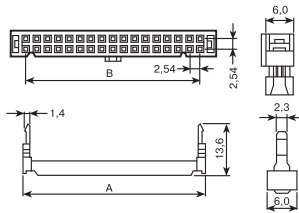
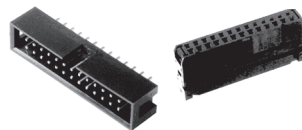


Разъемы IDC (позолоченные)

Рабочее напряжение 250 В.
 Предельный ток 1,0 А.
 Температурный диапазон -25 ~ +125 °С.

BH

IDC

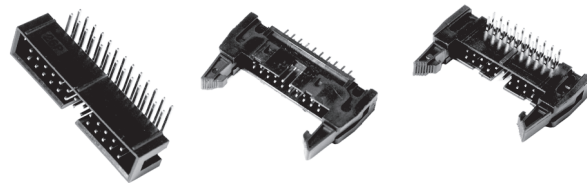


Наименование	Кол-во контактов	Размер А, мм	Размер В, мм
IDC 10-G	10	17,40	10,16
IDC 14-G	14	22,45	15,24
IDC 16-G	16	25,08	17,78
IDC 20-G	20	30,2	22,86
IDC 26-G	26	37,7	30,48
IDC 34-G	34	47,84	40,64
IDC 40-G	40	55,58	48,26
IDC 50-G	50	68,14	60,96
IDC 64-G	64	85,84	78,74

BHR

LBH

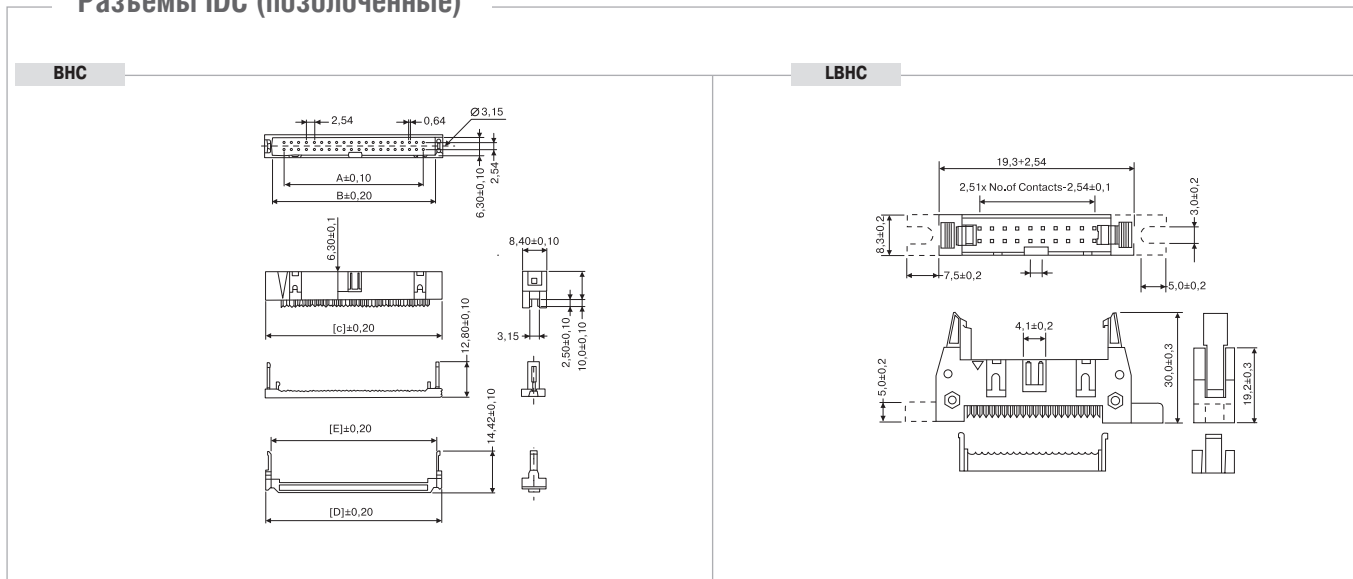
LBHR



Наименование	Кол-во контактов	Тип	Конструкция	Наименование	Кол-во контактов	Тип	Конструкция	Наименование	Кол-во контактов	Тип	Конструкция
BH 10-G	10	Прямой		BHR 20-G	20	Угловой		LBH 40-G	40	Прямой	Защелка
BH 14-G	14	Прямой		BHR 26-G	26	Угловой		LBH 50-G	50	Прямой	Защелка
BH 16-G	16	Прямой		BHR 34-G	34	Угловой		LBH 64-G	64	Прямой	Защелка
BH 20-G	20	Прямой		BHR 40-G	40	Угловой		LBHR 10-G	10	Угловой	Защелка
BH 26-G	26	Прямой		BHR 50-G	50	Угловой		LBHR 14-G	14	Угловой	Защелка
BH 34-G	34	Прямой		BHR 64-G	64	Угловой		LBHR 16-G	16	Угловой	Защелка
BH 40-G	40	Прямой		LBH 10-G	10	Прямой	Защелка	LBHR 20-G	20	Угловой	Защелка
BH 50-G	50	Прямой		LBH 14-G	14	Прямой	Защелка	LBHR 26-G	26	Угловой	Защелка
BH 64-G	64	Прямой		LBH 16-G	16	Прямой	Защелка	LBHR 34-G	34	Угловой	Защелка
BHR 10-G	10	Угловой		LBH 20-G	20	Прямой	Защелка	LBHR 40-G	40	Угловой	Защелка
BHR 14-G	14	Угловой		LBH 26-G	26	Прямой	Защелка	LBHR 50-G	50	Угловой	Защелка
BHR 16-G	16	Угловой		LBH 34-G	34	Прямой	Защелка	LBHR 64-G	64	Угловой	Защелка

РАЗЪЕМЫ

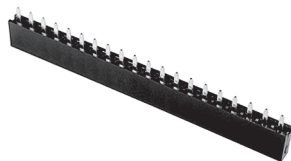
Разъемы IDC (позолоченные)



Гнезда на плату шаг 2,54 мм

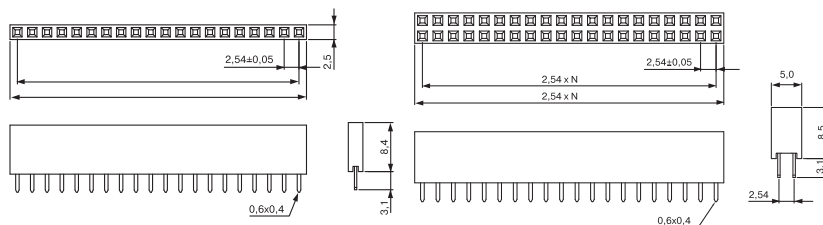


PBS



Рабочее напряжение 250 В.
 Предельный ток 1 А.
 Высота изолятора 8,4 мм.
 Шаг 2,54 мм.
 Сопротивление изолятора, не менее 1000 МОм.
 Температурный диапазон -40 — + 105 °С.

PBD



Наименование	Количество контактов	Конструкция контактов	Тип	Наименование	Количество контактов	Конструкция контактов	Тип
PBS-4G	1×4	Однорядные	Плат., прямые	PBD-10G	2×5	Двухрядные	Плат., прямые
PBS-6G	1×6	Однорядные	Плат., прямые	PBD-12G	2×6	Двухрядные	Плат., прямые
PBS-8G	1×8	Однорядные	Плат., прямые	PBD-14G	2×7	Двухрядные	Плат., прямые
PBS-10G	1×10	Однорядные	Плат., прямые	PBD-16G	2×8	Двухрядные	Плат., прямые
PBS-12G	1×12	Однорядные	Плат., прямые	PBD-20G	2×10	Двухрядные	Плат., прямые
PBS-16G	1×16	Однорядные	Плат., прямые	PBD-26G	2×13	Двухрядные	Плат., прямые
PBS-20G	1×20	Однорядные	Плат., прямые	PBD-32G	2×16	Двухрядные	Плат., прямые
PBS-40G	1×40	Однорядные	Плат., прямые	PBD-34G	2×17	Двухрядные	Плат., прямые
PBSR-4G	1×4	Однорядные	Плат., угловые	PBD-40G	2×20	Двухрядные	Плат., прямые
PBSR-6G	1×6	Однорядные	Плат., угловые	PBD-80G	2×40	Двухрядные	Плат., прямые
PBSR-8G	1×8	Однорядные	Плат., угловые	PBDR-8G	2×2	Двухрядные	Плат., угловые
PBSR-10G	1×10	Однорядные	Плат., угловые	PBDR-10G	2×5	Двухрядные	Плат., угловые
PBSR-12G	1×12	Однорядные	Плат., угловые	PBDR-16G	2×6	Двухрядные	Плат., угловые
PBSR-14G	1×14	Однорядные	Плат., угловые	PBDR-20G	2×10	Двухрядные	Плат., угловые
PBSR-16G	1×16	Однорядные	Плат., угловые	PBDR-26G	2×13	Двухрядные	Плат., угловые
PBSR-20G	1×20	Однорядные	Плат., угловые	PBDR-34G	2×17	Двухрядные	Плат., угловые
PBSR-40G	1×40	Однорядные	Плат., угловые	PBDR-40G	2×20	Двухрядные	Плат., угловые
PBD-4G	2×2	Двухрядные	Плат., прямые	PBDR-50G	2×25	Двухрядные	Плат., угловые
PBD-8G	2×4	Двухрядные	Плат., прямые				

РАЗЪЕМЫ

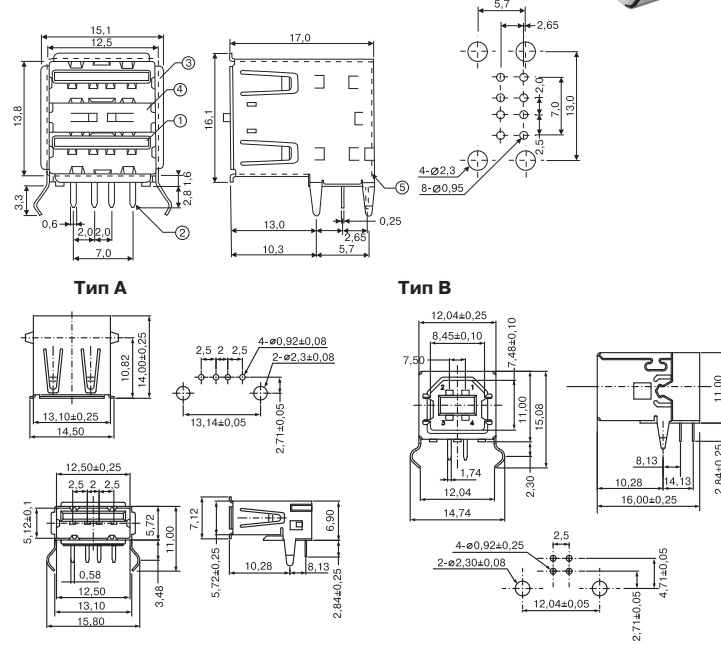
Разъемы USB (позолоченные)

Шина USB (Universal Serial Bus) — универсальная последовательная шина создает реальную возможность пользователям работать в режиме Plug&Play с периферийными устройствами. Это означает, что должно быть предусмотрено подключение устройства к работающему компьютеру, автоматическое распознавание его немедленно после подключения и последующей установки соответствующих драйверов. Кроме этого, желательно питание маломощных устройств подавать с самой шины. Возможно подключение устройств с различными скоростями обмена. Отсутствие необходимости в установке пользователем дополнительных элементов, таких как терминаторы для SCSI.

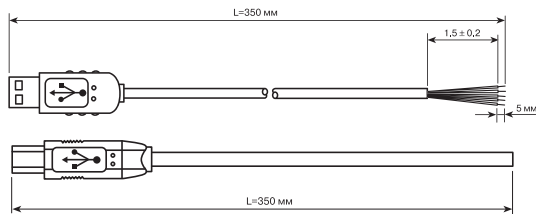
Технические характеристики:
 Высокая скорость обмена (full-speed signaling bit rate) 12 Мбит/с.
 Максимальная длина кабеля для высокой скорости обмена 5 м.
 Максимальное количество подключенных устройств (включая размножители) 127.
 Напряжение питания для периферийных устройств 5 В.
 Максимальный ток потребления на одно устройство 500 мА.



USBA-8G



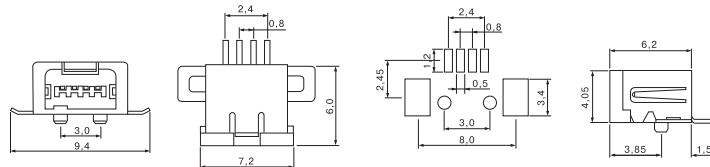
Наименование	Кол-во контактов	Тип	Вид онтаков
USBA-4G	4	На плату	Розетка
USBB-4G	4	На плату	Розетка
USBD-8G	8	На плату двойной	Розетка
USBA-4CG	4	На кабель	Вилка
USBB-4CG	4	На кабель	Вилка



- В программе поставок:
- переходник внутренний/внешний USB тип А;
 - кабель USB тип А-А (PC-PC);
 - кабель USB тип А-В (PC-периферия);
 - кабель mini USB тип А-А-5 метров.

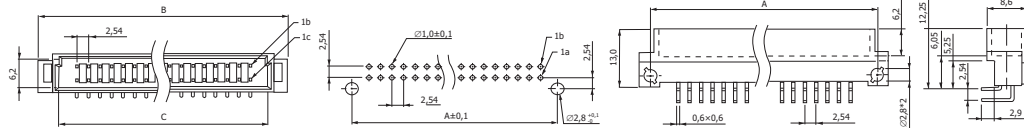
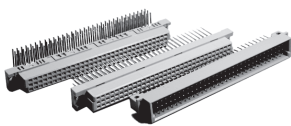
Разъемы серии «А»	Разъемы серии «В»
Предназначены только для подключения к источнику, т. е. к компьютеру или HUB'у	Предназначены только для подключения к периферийному устройству

Гнездо mini USB типа А



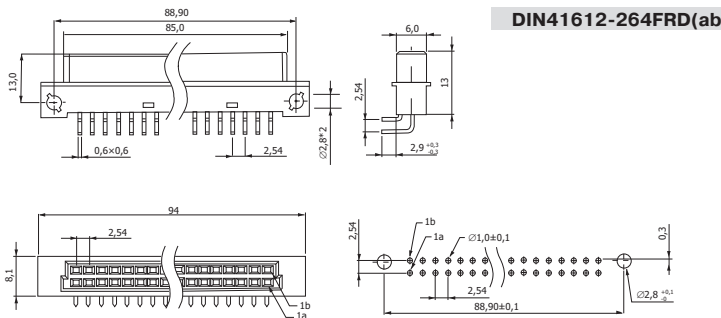
Разъемы DIN41612

Тип: на плату под пайку; на кабель под накрутку.



DIN41612-264MRD(ab)

Наименование	Кол-во контактов	Тип	Констр.	Вид контакта
DIN41612-364MSD (ac)	64	Плат., пр.	Трехр.	Вилка
DIN41612-364MRD (ac)	64	Плат., угл.	Трехр.	Вилка
DIN41612-364FSD (ac)	64	Плат., пр.	Трехр.	Розетка
DIN41612-364FRD (ac)	64	Плат., угл.	Трехр.	Розетка
DIN41612-364MSW (ac)	64	Каб.	Трехр.	Вилка
DIN41612-364FSW (ac)	64	Каб.	Трехр.	Розетка
DIN41612-396MSD (abc)	96	Плат., пр.	Трехр.	Вилка
DIN41612-396MRD (abc)	96	Плат., угл.	Трехр.	Вилка
DIN41612-396FSD (abc)	96	Плат., пр.	Трехр.	Розетка
DIN41612-396FRD (abc)	96	Плат., угл.	Трехр.	Розетка
DIN41612-396MSW (abc)	96	Каб.	Трехр.	Вилка
DIN41612-396FSW (abc)	96	Каб.	Трехр.	Розетка

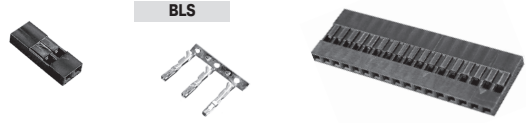


DIN41612-264FRD(ab)

РАЗЪЕМЫ

Гнезда на кабель

Рабочее напряжение 250 В.
 Предельный ток 1 А.
 Предельное напряжение 500 В.
 Шаг 2,54 мм.
 Сопротивление изолятора, не менее 1000 МОм.
 Температурный диапазон -40 – +105 °С.



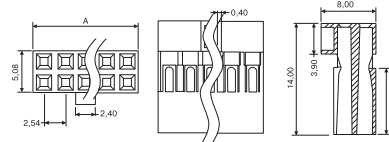
шаг 2,54 мм

шаг 2,0 мм

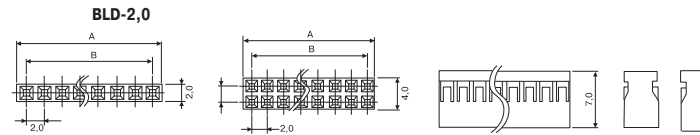
Наименование	Количество контактов	Конструкция контактов	Тип
BLS2,0-2	1×1	Однорядные	Кабель
BLS2,0-3	1×3	Однорядные	Кабель
BLS2,0-4	1×4	Однорядные	Кабель
BLS2,0-5	1×5	Однорядные	Кабель
BLS2,0-6	1×6	Однорядные	Кабель
BLS2,0-8	1×8	Однорядные	Кабель
BLS2,0-10	1×10	Однорядные	Кабель
BLS2,0-14	1×14	Однорядные	Кабель
BLD2,0-4	2×2	Двурядные	Кабель
BLD2,0-6	2×3	Двурядные	Кабель
BLD2,0-8	2×4	Двурядные	Кабель
BLD2,0-12	2×6	Двурядные	Кабель
BLD2,0-14	2×7	Двурядные	Кабель
BLD2,0-20	2×10	Двурядные	Кабель

Наименование	Количество контактов	Конструкция контактов	Тип
BLS-1	1×1	Однорядные	Кабель
BLS-2	1×20	Однорядные	Кабель
BLS-3	1×3	Однорядные	Кабель
BLS-4	1×40	Однорядные	Кабель
BLS-5	1×5	Однорядные	Кабель
BLS-6	1×6	Однорядные	Кабель
BLS-8	1×8	Однорядные	Кабель
BLS-14	1×14	Однорядные	Кабель
BLS-15	1×15	Однорядные	Кабель
BLS-17	1×17	Однорядные	Кабель
BLD-4	2×2	Двурядные	Кабель
BLD-6	2×3	Двурядные	Кабель
BLD-8	2×4	Двурядные	Кабель
BLD-10	2×5	Двурядные	Кабель
BLD-12	2×6	Двурядные	Кабель
BLD-14	2×7	Двурядные	Кабель
BLD-16	2×8	Двурядные	Кабель
BLD-20	2×10	Двурядные	Кабель
BLD-24	2×12	Двурядные	Кабель

BLD, BLS



BLD-2,0;

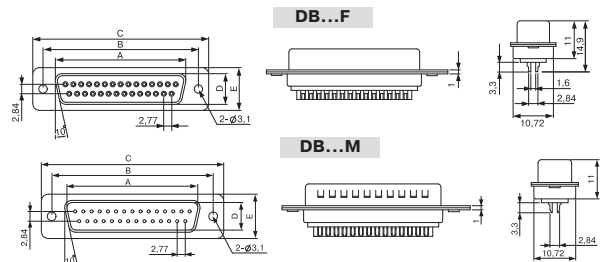


Разъемы DB

Тип на кабель под пайку.
 Рабочее напряжение 500 В.
 Предельный ток 5 А.
 Сопротивление изолятора > 1000 МОм.
 Температурный диапазон -55 – +105 °С.

Наименование	Кол-во контактов	Тип	Вид контакта	Упаковка, шт.
DB 9-M	9	Каб.	Вилка	50
DB 9-F	9	Каб.	Розетка	50
DB 15-M	15	Каб.	Вилка	50
DB 15-F	15	Каб.	Розетка	50
DB 25-M	25	Каб.	Вилка	50
DB 25-F	25	Каб.	Розетка	50
DB 37-M	37	Каб.	Вилка	40
DB 37-F	37	Каб.	Розетка	40

Наименование	A, мм	B, мм	C, мм	D, мм
DB-9F	16,30	25,00	30,08	19,02
DB-15F	24,60	33,30	39,2	27,07
DB-19F	30,00	38,86	44,8	32,8
DB-25F	38,30	47,10	53,1	41,1
DB-23F	35,30	44,30	50,3	38,3
DB-37F	54,80	63,50	69,4	57,3
DB-9M	16,92	25,00	30,08	19,02
DB-15M	25,25	33,30	39,2	27,07
DB-19M	30,60	38,86	44,8	32,8
DB-23M	35,90	44,30	50,3	38,3
DB-25M	38,96	47,10	53,1	41,1
DB-37M	55,42	63,50	69,4	57,3



Разъемы DBR



Тип на плату под пайку.
 Рабочее напряжение 500 В.
 Предельный ток 5 А.
 Сопротивление изолятора > 1000 МОм.
 Температурный диапазон -55 – +105 °С.

Наименование	Кол-во контактов	Тип	Вид контакта	Упаковка, шт.
DBR 9-M	9	Плат., угл.	Вилка	100
DBR 9-F	9	Плат., угл.	Розетка	100
DBR 15-M	15	Плат., угл.	Вилка	70
DBR 15-F	15	Плат., угл.	Розетка	70
DBR 25-M	25	Плат., угл.	Вилка	50
DBR 25-F	25	Плат., угл.	Розетка	50
DBR 37-M	37	Плат., угл.	Вилка	40
DBR 37-F	37	Плат., угл.	Розетка	40

Наименование	A, мм	B, мм	C, мм
DBR-9F	16,30	25,00	30,08
DBR-15F	24,60	33,30	39,2
DBR-25F	38,30	47,10	53,1
DBR-37F	54,80	63,50	69,4
DBR-9M	16,92	25,00	30,08
DBR-15M	25,25	33,30	39,2
DBR-25M	38,96	47,10	53,1
DBR-37M	55,42	63,50	69,4
DBR-9FB	16,30	25,00	30,8
DBR-15FB	24,60	33,30	39,2
DBR-25FB	38,30	47,10	53,1
DBR-37FB	54,80	63,50	69,4
DBR-9MB	16,92	25,00	30,8
DBR-15MB	25,25	33,30	39,2
DBR-25MB	38,96	47,10	53,1
DBR-37MB	55,42	63,50	69,4

