

# ПРОМЫШЛЕННАЯ МЕБЕЛЬ АНТИСТАТИЧЕСКОЕ ОСНАЩЕНИЕ

2012



**VIKING VKG TOOLS**



# ПРОМЫШЛЕННАЯ МЕБЕЛЬ АНТИСТАТИЧЕСКОЕ ОСНАЩЕНИЕ

## Производство мебели VIKING



Предприятие по производству мебели VIKING расположено под Петербургом, занимает площадь более 4 000 квадратных метров, проектирует и изготавливает мебель в антистатическом и общепромышленном исполнении.

Завод VIKING включает в себя металлообрабатывающий, окрасочный, деревообрабатывающий цеха, цех сборки и упаковки, а также обширные склады комплектующих и готовых изделий.

На предприятии мы ведем постоянный мониторинг производственного процесса и контроль качества на всех стадиях изготовления продукции, что подтверждено сертификатом соответствия системы менеджмента качества по ISO 9001:2008. В процессе производства изделий осуществляется 100%-й контроль продукции на соответствие требованиям международного стандарта IEC (EN) 61340 по защите от электростатического разряда. Для упаковки готовой продукции используется современный упаковочный материал, исключая повреждение изделий во время хранения и транспортировки.

www.vkg.ru

**VIKING**  
**VKG TOOLS**



## Содержание

<b>Электростатика</b>	<b>4</b>
Организация УЗЭ	4
Термины и стандарты	6
ESD-консультации и аудит	8
<b>Антистатические напольные покрытия</b>	<b>9</b>
<b>Конструктор промышленной мебели VIKING</b>	<b>12</b>
<b>3D-проектировщик помещений</b>	<b>13</b>
<b>Рабочие места VIKING</b>	<b>14</b>
Серия Альянс	16
Серия Классик	18
Серия Комфорт	20
Серия Констант	22
Серия Остров	24
Информация для заказа	26
Верстак серии ВР	28
Изготовление под заказ	31
Дополнительное оснащение рабочих мест	32
Антистатические стулья и табуреты	35
<b>Системы хранения, перемещения, прочая промышленная мебель</b>	<b>38</b>
Тумбы	38
Подкатные столы и тележки	41
Подкатные стойки	42
Шкафы	44
Стеллажи	46
<b>Антистатика для персонала и посетителей</b>	<b>47</b>
Антистатическая одежда	47
Антистатическая обувь	48
Автоматический турникет	49
Средства заземления персонала и посетителей	50
Антистатический инструмент	52
<b>Антистатическое оснащение: приборы и оборудование</b>	<b>56</b>
Приборы мониторинга и аудита	56
Ионизаторы	58
Настольные лампы	60
Дымоулавливающие системы	62
<b>Антистатическая тара, упаковка, канцелярские принадлежности</b>	<b>64</b>
Антистатическая тара: подставки, контейнеры, лотки, ячейки, треи	64
Антистатическая упаковка: антистатические коробки, кейсы, рассеивающие и проводящие рукава, упаковочные пакеты и материалы, устройство для вакуумной упаковки	68
Канцелярские и вспомогательные ESD-принадлежности	72
<b>Оснащенные производства</b>	<b>74</b>



№	Оборудование EPA-зоны	стр.	№	Оборудование EPA-зоны	стр.
1	Предупреждающая табличка о входе в зону, защищенную от статического электричества (EPA – ESD protected area)	72	9	Провод заземления поверхностей ESD-полок	
2	Предупреждающая табличка о нахождении в EPA	72	10	Браслет с проводом, подключённым к заземляющей колодке	50
3	Предупреждающая табличка о выходе из EPA	72	11	Антистатические настольные комплекты с проводом заземления	50
4	Тестер с напольной пластиной у входа в EPA для ESD-контроля сотрудников, обуви и браслетов	57	12	Соединительная колодка для заземляющих проводов и ESD-земли	50
5	Пластина для тестирования одного ботинка	57	13	Антистатическая тара	64
6	Протокол тестирования обуви и браслетов		14	Настольная система хранения SMD-компонентов	65
7	Антистатическое напольное покрытие	9	15	L-образная подставка под платы	66
8	Провод заземления поверхностей рабочих ESD-столов		16	Паяльная станция в ESD-исполнении	

## защищенного от ЭСР



www.vkg.ru

№	Оборудование ЕРА-зоны	стр.
17	Перчатки антистатические	51
18	Ионизатор	58
19	Антистатические ручные инструменты	52
20	Антистатические пакеты	70
21	Антистатический рабочий стул	35
22	Антистатическая обувь	48
23	Антистатическая одежда	47
24	ESD-скоросшиватели	72

№	Оборудование ЕРА-зоны	стр.
25	Антистатический контейнер для технических отходов	72
26	Стол рабочий серии Альянс	16
27	Стол рабочий серии КЛАССИК	18
28	Стол подкатной	41
29	Стеллаж	46
30	Гигрометр	56
31	Щиток ESD-земли	
32	Клейкая лента желтого цвета с маркировкой ESD	72



## Термины и стандарты

### Отечественные стандарты

Федеральное агентство по техническому регулированию и метрологии утвердило стандарты ГОСТ Р 53734.5.1-2009 (МЭК 61340-5-1:2007) «Электростатика. Часть 5-1. Защита электронных устройств от электростатических явлений. Общие требования» и ГОСТ Р 53734.5.2-2009 (МЭК 61340-5-2:2007) «Электростатика. Часть 5-2. Защита электронных устройств от электростатических явлений. Руководство пользователя».

Несмотря на то, что уже многие годы передовые российские производители электроники применяют на своих предприятиях комплекс мер по ESD-защите, в России до последнего времени не существовало государственных стандартов, регламентирующих защиту электронных устройств от электростатических явлений. Де-факто предприятия электронной промышленности России в своей деятельности были вынуждены опираться на мировую практику и международные стандарты IEC 61340-5-1 и 61340-5-2. В настоящий момент благодаря разработке и утверждению отечественных нормативных документов в этой области данный разрыв устранён.

Новые российские стандарты соответствуют своим международным аналогам с учётом адаптации к существующей системе государственной и отраслевой нормативной документации и другим отечественным реалиям.

Новые стандарты явились следствием работы созданного в 2008 году технического комитета по стандартизации «Электростатика» (ТК 72). Отечественный комитет ТК 72 был создан подобным соответствующим техническому комитету Международной Электротехнической Комиссии TC101 Electrostatics. Головной организацией комитета является компания Диполь – российский производитель антистатической мебели, оборудования и принадлежностей, а также признанный эксперт в разработке решений по ESD-защите. В настоящее время технический комитет продолжает работу по разработке и внедрению других стандартов в области электростатики.

В начале 2010 года от РФ в состав технического комитета TC101 Electrostatics вошли 6 представителей российских организаций по стандартизации, по технологии электронного производства, изготовлению антистатического оборудования, испытательных организаций и высших учебных заведений. Благодаря этому событию, российские эксперты могут участвовать в обсуждении, предлагать свои решения и голосовать за внедрение обновленных или вновь принимаемых международных стандартов по электростатике, и незамедлительно принимать их отечественные версии.

### Рекомендуемые отечественные и международные стандарты

<b>ГОСТ Р 53734.5.1-2009 (МЭК 61340-5-1-2007)</b>	Электростатика. Раздел 5-1: Защита электронных устройств от электростатики. Основные требования.
<b>ГОСТ Р 53734.5.2-2009 (МЭК 61340-5-2-2007)</b>	Электростатика. Раздел 5-2: 3 ащита электронных устройств от электростатики. Руководство пользователя
<b>IEC 61340-4-1</b>	Электростатика. Раздел 4-1: Стандартные методы испытаний для специальных применений – Электрическое сопротивление напольных покрытий и установленных полов
<b>IEC 61340-4-3</b>	Электростатика. Раздел 4-3: Стандартные методы испытаний для специальных применений – Обувь.
<b>IEC 61340-4-5</b>	Электростатика. Раздел 4-5: Стандартные методы испытаний для специальных применений – Методы, характеризующие электростатическую защиту обуви и покрытия пола в комбинации с человеком
<b>IEC 61340-2-3</b>	Электростатика. Раздел 2-3: Методы испытаний для определения сопротивления и удельного сопротивления плоских твердых материалов, используемых для предотвращения накопления электростатического заряда
<b>IEC 61340-4-6 (2010)</b>	Электростатика. Часть 4-6: Методы испытаний для прикладных задач. Антистатические браслеты.
<b>IEC 61340-4-7 (2010)</b>	Электростатика. Часть 4-7. Методы испытаний для прикладных задач. Ионизация
<b>IEC 61340-4-8 (2010)</b>	Электростатика. Часть 4-8. Методы испытаний для прикладных задач. Экранирование разрядов. Пакеты
<b>IEC 61340-4-9 (2010)</b>	Электростатика. Часть 4-9. Методы испытаний для прикладных задач. Одежда.



## Термины и стандарты

### Символика



Согласно стандарту IEC60417 черным треугольником с желтой перечеркнутой кистью руки обозначаются объекты, чувствительные к воздействию разряда статического электричества. Этот же символ используется в качестве предупреждающего символа на табличках и наклейках, имеющих желтое поле и текстовую надпись, а также на маркерах границ зон антистатика (ленте и предупреждающих о входе/выходе из УЗЭ табличках). Черным треугольником с неперечеркнутой рукой, заключенным тонкой линией сверху в полукруг, маркируются средства защиты от воздействия разрядов статического электричества (например, столешницы, стулья, упаковочные пакеты).

### Требования стандарта ГОСТ Р 53734.5.1-2009 (МЭК 61340-5-1:2007) к объектам в УЗЭ

#### Требования к заземлению персонала

Таблица 1

Техническое требование	Элемент ЭСР-управления	Приемка продукции		Проверка соответствия	
		Способ измерений	Пределы	Способ измерений	Пределы
Заземление персонала	Провода антистатических браслетов	ANSI/ESD S1.1 (5.1)	$<5 \times 10^6$ Ом или определяемое пользователем значение	См. «Антистатический браслет»	
	Сопротивление антистатического браслета	ANSI/ESD S1.1 (5.2)			
		внутри	$\leq 1 \times 10^5$ Ом	Не применяется	
		снаружи	$> 1 \times 10^7$ Ом	Не применяется	
	Антистатический браслет	Не применяется		IEC 61340-5-1 Пункт А.1	$R < 3,5 \times 10^7$ Ом
	Обувь	IEC 61340-4-3	Проводящая: $< 1 \times 10^5$ Ом Рассеивающая: $1 \times 10^5 \leq R \leq 1 \times 10^8$ Ом	См. «Сотрудник-обувь»	
Система «Сотрудник-Обувь-Пол»	IEC 61340-4-5	$R_g < 3,5 \times 10^7$ Ом или $R_g < 1,0 \times 10^9$ Ом и напряжение тела $< 100$ В (среднее из 5 самых высоких значений)	См. «Сотрудник-обувь»		
Система «Сотрудник-Обувь»	Не применяется		IEC 61340-5-1 Пункт А.1	$R < 3,5 \times 10^7$ Ом	

#### Требования к УЗЭ

Таблица 2

Техническое требование	Элемент ЭСР-управления	Приемка продукции		Проверка соответствия		
		Способ измерений	Пределы	Способ измерений	Пределы	
Требования к УЗЭ	Рабочие поверхности, стеллажи и тележки	IEC 61340-2-3	$R_{gp} < 1 \times 10^9$ Ом $R_{p-p} < 1 \times 10^9$ Ом	IEC 61340-2-3	$R_g < 1 \times 10^9$ Ом	
	Пол	IEC 61340-4-1	$R_{gp} < 1 \times 10^9$ Ом	IEC 61340-4-1	$R_g < 1 \times 10^9$ Ом	
	Ионизация	ANSI/ESDSTM3.1			ANSI/ESDSTM3.1	
		Ослабление (1 000 В до 100 В)		$< 20$ с	Ослабление (1 000 В до 100 В)	$< 20$ с
		Напряжение смещения		$< \pm 50$ В	Напряжения смещения	$< \pm 50$ В
	Стул	IEC 61340-2-3 (измерения сопротивления до заземляемой точки – 8.6.3)	$R_{gp} < 1 \times 10^{10}$ Ом	IEC 61340-2-3	$R_{gp} < 1 \times 10^{10}$ Ом	
	Одежда	ANSI/ESDSTM 2.1	$R_{p-p} < 1 \times 10^{12}$ Ом	ANSI/ESDSTM 2.1	$R_{p-p} < 1 \times 10^{12}$ Ом	
Одежда (заземляемая)	ANSI/ESDSTM 2.1	$R_{p-p} < 1 \times 10^9$ Ом	ANSI/ESDSTM 2.1	$R_{p-p} < 1 \times 10^9$ Ом		



## ESD-консультации и аудит



Мы предлагаем Вашему вниманию ряд услуг по созданию новой или корректировке существующей программы ESD-контроля на Вашем предприятии.

### Консультации по организации EPA помещений, защищенных от ESD

После получения данной услуги Вы получаете:

- Детальные рекомендации по выбору надежных предметов ESD-защиты, зарекомендовавших себя при многочисленных ESD-аудитах, спецификации на несколько моделей
- Информацию, как корректным образом подключить элементы ESD-защиты к заземляющему контуру, как избежать ошибок при соединении различных элементов ESD-защиты в действительно работающую конструкцию
- Правила поведения персонала в помещении EPA с подробным описанием, что и как необходимо делать обязательно, что запрещено, где можно принять компромиссное решение
- Понимание, какие приборы необходимы для ESD-контроля и мониторинга
- Информацию о том, с какой периодичностью необходимо проводить внутренние измерения ESD-показателей
- Возможность эффективно внедрить программу ESD-контроля в систему менеджмента качества Вашего предприятия и понимание, какую пользу можно извлечь из этого

### Измерение характеристик ESD-покрытия пола

После проведения измерений ESD-характеристик покрытия пола Вы получаете:

- Подробный протокол измерений в соответствии со стандартами IEC 61340-4-1 и IEC 61340-4-5
- Уверенность в завтрашнем дне относительно выбранного покрытия пола

### ESD-тренинг

После проведения тренинга ESD-координаторов Вы получаете:

- Персонал, понимающий, как организовать программу ESD-контроля на предприятии
- Именные сертификаты ESD-координаторов
- Снижение доли бракованной из-за воздействия ESD

### ESD-аудит

После проведения ESD-аудита Вы получаете:

- Подробный отчет (на русском/английском языке)
- Результаты измерений, характеризующие применяемые предметы ESD-защиты
- Возможность эффективного применения материальных и человеческих ресурсов в области ESD-защиты
- Сертификат международного образца о проведении внешнего независимого ESD-аудита
- Конкурентное преимущество перед другими компаниями, работающими в Вашей отрасли

**Все вышеперечисленные мероприятия выполняются опытными специалистами, сертифицированными на проведение ESD-аудитов, ESD-тренингов, консультаций по организации помещений, защищенных от разрядов статического электричества EPA (Electrostatic Protected Area) и измерений характеристик антистатических покрытий пола.**



## Антистатические напольные покрытия

Проводящие и снимающие электростатический заряд полы – один из основных и важнейших элементов в строительстве и функционировании производственных зон, защищенных от статического электричества. Антистатические напольные покрытия VKG, представленные в данном каталоге, полностью соответствуют требованиям к полам в помещениях, защищенных от разрядов статического электричества, определенных в стандартах ГОСТ Р 53734.5.1-2009, ГОСТ Р 53734.5.2-2009 и IEC 61340.

### Антистатический линолеум VKG TOROSTAT 9500

Линолеум VKG TOROSTAT 9500 специально разработан для помещений, защищенных от электростатических разрядов, в которых необходимо одновременное соответствие следующим требованиям:

- обеспечение рассеяния и стекания электростатических разрядов
- способность выдерживать интенсивное перемещение персонала и легких транспортных средств
- минимальные расходы на установку, отсутствие специальной подготовки основания

Область применения линолеума VKG TOROSTAT 9500 – помещения предприятий, предназначенных для работы с ESD-чувствительными электронными компонентами, например, цеха, производственные площадки, лаборатории.

Линолеум VKG TOROSTAT 9500 полностью соответствует всем требованиям стандартов по защите от ESD.

Верхний слой является гомогенным, что, в отличие от линолеумов из нескольких слоев, не приводит к образованию «дорожек», так как материал истирается равномерно, без потери рисунка. Линолеум обладает сопротивляемостью к воздействию колес ESD-стульев и тележек.

Благодаря постоянно присутствующему нижнему проводящему слою обеспечивается надежное стекание заряда на землю.



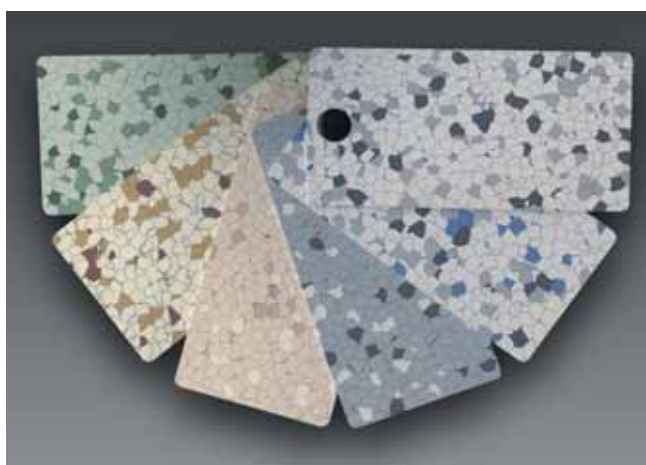
### Параметры ESD-линолеума VKG TOROSTAT 9500

Соответствие стандартам	ГОСТ Р 53734.5.1/2, IEC (EN) 61340-5-1/2, 4-1, 4-5
Размеры линолеума в рулоне	2 × 23 м
Сопротивление относительно земли	менее 10 МОм
Комбинированное сопротивление	менее 35 МОм
Напряжение человеческого тела при ходьбе	менее 50 В
Толщина	2 мм
Цвет	6 цветов
Поверхность	Матовая, не создает бликов
Стойкость к воздействию УФ-лучей	Хорошая
Структура поверхности	Гладкая
Химическая стойкость	Хорошая стойкость к щелочам любой концентрации, к большинству кислот, к маслам
Потеря толщины, EN 660 part 1	Группа P ≤ 0,15 мм
Стойкость к продавливанию	≤ 0,10 мм, ( EN 433)
Потеря толщины, EN 660 part 2	Группа P ≤ 4,0 мм <sup>3</sup>
<b>Ввод в эксплуатацию (при 20 °C):</b>	
легкие нагрузки (проход людей)	Сразу после укладки
полная механическая сопротивляемость	
полная химическая сопротивляемость	



## Антистатические напольные покрытия

### Токопроводящие покрытия VKG Linostat 608P



Линолеум VKG Linostat 608P специально разработан для помещений, защищенных от электростатических разрядов, в которых необходимо одновременное соответствие следующим требованиям:

- обеспечение рассеяния и стекания электростатических разрядов
- способность выдерживать интенсивное перемещение персонала и легких транспортных средств
- минимальные расходы на установку, отсутствие специальной подготовки основания

Область применения линолеума VKG Linostat 608P – помещения предприятий, предназначенных для работы с ESD-чувствительными электронными компонентами, например, цеха, производственные площадки, лаборатории, медицинские учреждения.

VKG Linostat 608P полностью соответствует всем требованиям стандартов по защите от ESD.

Линолеум является гомогенным по всей толщине, что, в отличие от линолеумов из нескольких слоев, не приводит к образованию «дорожек», так как материал истирается равномерно, без потери рисунка.

Данное покрытие обладает высокой сопротивляемостью к воздействию колес ESD-стульев и тележек.

### Параметры ESD-линолеума VKG Linostat 608P

Соответствие стандартам	ГОСТ Р 53734.5.1/2, IEC (EN) 61340-5-1/2, 4-1, 4-5
Размеры плитки	0,608 × 0,608 м
Толщина	1,7 мм
Вес единицы площади	2,36 кг/м <sup>2</sup>
Сопротивление относительно земли	менее 10 МОм
Комбинированное сопротивление	менее 35 МОм
Напряжение человеческого тела при ходьбе	менее 50 В
Цвет	6 цветов
Поверхность	Матовая, не создает бликов
Стойкость к воздействию УФ-лучей	Хорошая
Структура поверхности	Гладкая
Химическая стойкость	Хорошая стойкость к щелочам любой концентрации, к большинству кислот, к маслам
Потеря толщины, EN 660 part 1	Группа P ≤0,15 мм
Стойкость к продавливанию	≤ 0,10 мм, ( EN 433)
Потеря толщины, EN 660 part 2	Группа P ≤4,0 мм <sup>3</sup>
Ввод в эксплуатацию (при 20 °С):	
легкие нагрузки (проход людей)	Сразу после укладки
полная механическая сопротивляемость	
полная химическая сопротивляемость	

## Антистатические напольные покрытия

### Эпоксидное напольное покрытие



Антистатическое эпоксидное напольное покрытие, специально разработано для помещений, защищенных от электростатических разрядов, в которых необходимо одновременное соответствие следующим требованиям:

- обеспечение рассеяния и стекания зарядов статического электричества
- способность выдерживать интенсивное перемещение персонала, тяжелых транспортных средств
- долговечность
- отсутствие скольжения

Область применения – помещения предприятий, предназначенные для работы с ESD-чувствительными электронными компонентами, например, цеха, производственные площадки, лаборатории и складские помещения.

Эпоксидное напольное покрытие полностью соответствует требованиям к полам в помещениях, защищенных от разрядов статического электричества.

Благодаря специальной структуре внешнего слоя эпоксидное напольное покрытие является противоскользящим для персонала, что полностью соответствует требованиям по технике безопасности, особенно в складских помещениях.

На эпоксидном напольном покрытии не останется следов даже от небрежного перемещения рабочих столов, стеллажей и т.п.



Эпоксидные напольные покрытия бывают двух видов: обычное и усиленное.

Обычное покрытие используется для полов с интенсивным движением лёгких тележек для электронных компонентов или готовой продукции и ESD-стульев.

Усиленное покрытие успешно справляется с интенсивным движением различного рода транспортных средств, включая тяжелые вилочные погрузчики, тележки типа «Рокла» и т.п.

### Основные параметры эпоксидного ESD-покрытия

Соответствие стандартам	ГОСТ Р 53734.5.1/2, IEC (EN) 61340-5-1/2, 4-1, 4-5
Сопротивление относительно земли	Менее 5 МОм
Комбинированное сопротивление	Менее 35 МОм
Напряжение человеческого тела при ходьбе	Менее 50 В
Цвет	Светло-серый или темно-серый
Поверхность	Матовая, не создает бликов
Стойкость к воздействию УФ-лучей	Хорошая
Структура поверхности	Противоскользящая
Химическая стойкость	Хорошая стойкость к щелочам любой концентрации, к большинству кислот, к маслам

### Параметры обычного и усиленного эпоксидного ESD-покрытия

	Обычное покрытие	Усиленное покрытие
Толщина	0,8 - 1 мм	3 мм
Прочность на сжатие	95 Н/мм <sup>2</sup>	110 Н/мм <sup>2</sup>
Механические нагрузки	Средние	Высокие
Перемещение транспортных средств	Легкие транспортные тележки	Автотранспорт, погрузчики, тележки типа «Рокла»
Ввод в эксплуатацию (при 20 °С):		
легкие нагрузки (проход людей)	8-12 часов	10-16 часов
полная механическая сопротивляемость	2 дня	
полная химическая сопротивляемость	7 дней	



## Конструктор промышленной мебели Viking



Интернет-конструктор промышленной мебели VIKING предназначен для конструирования в интерактивном режиме необходимого варианта рабочего места. Использование конструктора позволяет пользователям упростить выбор и исключить ошибки при конфигурации рабочих мест VIKING.



Промышленная мебель VIKING обеспечивает создание эргономичной производственной среды для работников любого промышленного предприятия. Мебель VIKING выпускается в общепромышленном и антистатическом исполнении.

Общепромышленное исполнение мебели VIKING отличает современный дизайн, вкупе с высокой надёжностью, долговечностью, эргономичностью и удобством сборки.

Антистатическая мебель, кроме всего, имеет надежную комплексную защиту от статического электричества. Это критически важно для предприятий, занимающихся производством и ремонтом электронных изделий.

Марка VIKING – это первая в России промышленная мебель в ESD-исполнении, соответствующем стандарту МЭК 61340 (ГОСТ Р 53734.5.1.-2009).

Антистатические рабочие места VIKING стали де-факто стандартом на предприятиях радиоэлектронной промышленности России.

Все рабочие места VIKING состоят из функционально взаимосвязанных, изменяемых для конкретного работника модулей, а также подразделяются на несколько серий, имеющих свои конструкционные особенности. Это позволяет заказчикам подобрать комплект мебели, максимально отвечающий его требованиям и оптимально подходящий для его конкретных задач.

Однако зачастую пользователю бывает непросто разобраться в многообразии элементов и модулей, а также их взаимной совместимости для корректной конфигурации рабочего места. Решить эту проблему, призван специальный интернет-конструктор промышленной мебели VIKING, который позволяет подобрать в интерактивном режиме необходимые варианты рабочих мест.

В процессе эксплуатации также имеется возможность расширить и дополнить используемый комплект мебели. Выбранный комплект пользователь может распечатать и использовать, в дальнейшем, для заказа.

<http://constructor.vkg.ru>

## 3D-проектировщик помещений

3D-проектировщик предназначен для планирования, проектирования и визуализации различных вариантов оснащения помещений и цехов промышленной мебелью VIKING. При помощи данной программы можно создавать проекты с фотореалистичной трехмерной визуализацией оснащения участка.



На этапе планирования ремонта и переоснащения цехов и рабочих помещений очень полезной является возможность попробовать различные варианты расстановки, сочетания элементов и состава модулей мебели в виртуальном пространстве, доступ к которому открывает наша новая услуга – создание макета в 3D-проектировщике.

3D-проектировщик по заданным клиентом размерам производственного помещения позволяет расставить на реконструируемом участке мебель VIKING и подобрать отделочные материалы. Базовое проектирование помещений осуществляется в плоском (двумерном) режиме, потому что так значительно удобнее проектировать. По созданной двумерной модели будет автоматически создана соответствующая 3D-модель проектируемого помещения. Отметим, что именно трехмерное представление проекта дает возможность посмотреть во всех нюансах, как будет выглядеть это помещение после переоснащения.

Кроме фотореалистичных видов помещений клиент может получить и детальную спецификацию об оборудуемом помещении. Спецификация, кроме подробного списка трехмерных объектов (мебели, осветительных приборов и пр.), размещенных в интерьере, включает план интерьера и различные габаритно-планировочные характеристики. В число последних входят, например, площади пола, стен и высота потолков в комнатах, линейные размеры комнат, расположение дверей и окон на плане, их размеры и количество и др.

Созданные интерьеры сохраняются как на нашем сервере 3D-проектировщика, так и на локальном компьютере, что позволяет в дальнейшем интегрировать эти разработки в свои проекты.

В результате, выбрав из различных предложенных подробных вариантов, наш клиент получает идеально оснащенный цех/помещение.



# ПРОМЫШЛЕННАЯ МЕБЕЛЬ АНТИСТАТИЧЕСКОЕ ОСНАЩЕНИЕ

## Рабочие места VIKING

АЛЬЯНС

НОВИНКА!



КЛАССИК



КОНСТАНТ



ОСТРОВ



www.vkg.ru

## Рабочие места VIKING

### КОМФОРТ



Рабочие места VIKING изготавливаются как в антистатическом, так и в общепромышленном исполнении. Антистатические рабочие места VIKING – идеальный вариант оснащения предприятий электронной промышленности, где важна защита от разряда статического электричества, рабочие места VIKING в общепромышленном исполнении могут использоваться предприятиями и организациями самых разных отраслей промышленности. Выполненный из стального профиля каркас элементов рабочих мест покрыт порошковой краской тёмно-серого (RAL 7012) или светло-серого (RAL 7035) цвета. Столешницы и полки выполнены из материала светло-серого цвета, устойчивого к истиранию. Модели в антистатическом исполнении маркируются индексом ESD. Все рабочие места VIKING состоят из модулей, что позволяет заказчику подобрать комплект мебели, отвечающий всем его требованиям и подходящий для решения его конкретных задач. Для облегчения задачи подбора требуемых элементов мы создали онлайн-конструктор мебели VIKING <http://constructor.vkg.ru/>.

В дальнейшем функциональность рабочего места можно существенно расширить, оснастив его дополнительным оборудованием. Сборка и монтаж рабочих мест не требует специальных навыков и без проблем осуществляется с помощью прилагаемых инструкций по сборке. Использование рабочих мест очень часто связано с большими нагрузками на столы и полки. Исключительная устойчивость конструкции рабочих мест VIKING обеспечивает надежность и комфортную работу.

Промышленная антистатическая мебель VIKING полностью соответствует рекомендациям стандарта ГОСТ Р 53734.5.1-2009 и имеет все необходимые сертификаты и протоколы испытаний.

### Особенности рабочих мест VIKING:

- Серия **АЛЬЯНС (новинка 2012)** – изящество конструкции, высокая эргономичность и система свободной регулировки рабочих поверхностей по высоте. Обеспечивает непревзойденный комфорт при работе, в том числе в положении стоя.
- Серия **КЛАССИК** – это традиционное решение для любого предприятия, сочетающее в себе простоту и функциональность по отличным ценам. Благодаря конструкторским решениям столы этой серии способны выдерживать большую нагрузку.
- Серия **КОМФОРТ** отличается стильным внешним видом и эргономичностью. Благодаря конструкции стола работать за ним комфортно и удобно.
- Столы серии **КОНСТАНТ** в отличие от всех остальных серий не регулируются по высоте и могут быть укомплектованы разными вариантами опор – обычной «ногой», тумбой, планшетным драйвером в любых комбинациях. Столы серии КОНСТАНТ обладают самой жесткой конструкцией и выдерживают самую большую нагрузку на столешницу по сравнению с другими сериями.
- Серия **ОСТРОВ** наилучшим образом подходит для рабочих мест, выстроенных зеркально по отношению друг к другу. Эта серия помогает оптимально организовать рабочее пространство.
- **ВЕРСТАК** серии VP представляет собой модульную конструкцию высокой прочности, состоящую из столешницы 4 типов, опор 3 типов и нижней полки.
- **Универсальный** стол представляет собой упрощенный вариант серии КЛАССИК и предназначен для создания рабочего места без необходимости дополнительной комплектации.

**Возможно изготовление рабочих мест под заказ по индивидуальному проекту заказчика**

### ВЕРСТАК





# ПРОМЫШЛЕННАЯ МЕБЕЛЬ АНТИСТАТИЧЕСКОЕ ОСНАЩЕНИЕ

АЛЪЯНС. Серия мебели на алюминиевом профиле

НОВИНКА!

www.vkg.ru



2

1

1

2

3

НОВИНКА!



## АЛЪЯНС. Серия мебели на алюминиевом профиле

### 1 Столы рабочие серии АЛЪЯНС

Новинка 2012 года - серия столов на алюминиевом профиле, отличаются изяществом конструкции, высокой эргономичностью и удобной системой регулировки рабочих поверхностей по высоте. Благодаря свободному перемещению столешницы, полки и освещения по направляющим обеспечивается возможность установки рабочих поверхностей на требуемой высоте и непревзойденный комфорт при работе, в том числе и в положении стоя. При возникновении необходимости изменить высоту рабочей поверхности, пользователь может легко самостоятельно переместить столешницу, полку и освещение.

Фиксация по высоте осуществляется с помощью торцевых ключей.

Высота столешницы регулируется в пределах от 600 до 1600 мм

Высота основной полки регулируется в пределах от 700 до 1700 мм.

Высота освещения регулируется в пределах от 1200 до 2000 мм.

Каркас стола состоит из алюминиевых профилей и стальных частей, которые окрашиваются эпоксидно-порошковым покрытием светло-серого (RAL 7035) и темно-серого цвета (RAL 7012).

Максимальная нагрузка на столешницу 200 кг.

Столы серии АЛЪЯНС поставляются в комплекте с нижней перфорированной стенкой, полкой и светильником.

Дополнительно можно заказать:

#### 1 Рельс для крепления ячеек комплектации РК

Позволяет размещать ячейки для хранения компонентов по всей ширине стола. Выполнен из алюминиевого профиля.

- Максимальная нагрузка 10 кг

#### 2 Электропанель ЭП

Алюминиевый короб с установленными в нем электрическими розетками, имеющими заземляющий контакт. В стандартной комплектации имеет 4 европейские розетки, выключатель электропитания и трехметровый сетевой провод. Возможна комплектация дополнительными розетками, автоматом безопасности, УЗО, телефонной розеткой.

- Номинальная нагрузка: 10 А
- Сечение заземляющего кабеля: 1,5 мм

#### 3 Подвесные тумбы ТП/П

Подвесные тумбы для хранения инструмента и принадлежностей.

Артикул	Размер
АЛ-12	1200x700 мм
АЛ-15	1500x700 мм
АЛ-18	1800x700 мм

### 2 Стойка серии АЛЪЯНС. СТ-АЛ.

Стойка предназначена для размещения дополнительного оборудования и перемещения элементов в рабочей зоне. Оборудована пятью полками, свободно регулируемые по высоте, и электромонтажной панелью (ЭПА-С) на 5 европейских розеток с заземлением и 1 без заземления. Панель располагается сбоку, что позволяет эффективно использовать верхнюю полку.

Конструкционные особенности алюминиевого профиля позволяют дополнительно крепить небольшие элементы сбоку. Стойка оснащена четырьмя колесными опорами, две из которых имеют механизм фиксации.

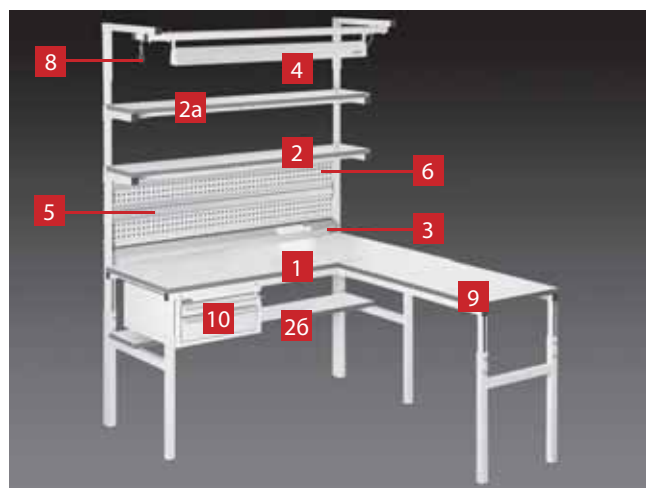
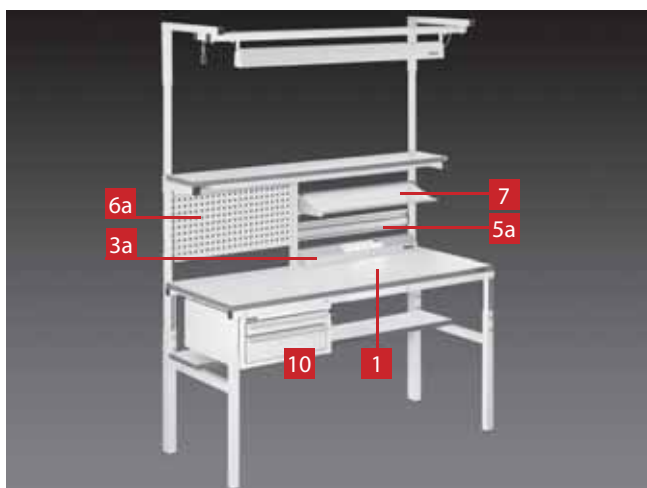
- Габаритные размеры 690x460x1800 мм
- Максимальная нагрузка - 150 кг.



# ПРОМЫШЛЕННАЯ МЕБЕЛЬ АНТИСТАТИЧЕСКОЕ ОСНАЩЕНИЕ

## Рабочие места серии КЛАССИК

www.vkg.ru





## Рабочие места серии КЛАССИК

### 1 Стол рабочий СР

Основной элемент рабочего места радиомонтажника. При выстраивании в линию рабочие столы серии КЛАССИК плотно прилегают друг к другу, не образуя щелей и зазоров. Универсальная конструкция каркаса стола позволяет в дальнейшем оснастить рабочее место подвесной тумбой и другим необходимым оборудованием.

- Высота регулировки положения столешницы: 650 - 950 мм
- Максимальная нагрузка на стол: до 300 кг
- Температурная стойкость столешницы: до 300°C

Артикул	Размер
СР-12	1200x700 мм
СР-15	1500x700 мм
СР-18	1800x700 мм
СР-12-9	1200x900 мм
СР-15-9	1500x900 мм
СР-18-9	1800x900 мм

### 2 Полка для оборудования ПО

Полка с регулируемой высотой установки от уровня столешницы от 85 до 900 мм для размещения приборов и документации. Поставляется в комплекте с задними стойками, на которые может монтироваться дополнительное оборудование.

- Максимальная нагрузка: 50 кг

#### 2а Дополнительная полка для оборудования ПО/1

Дополнительно устанавливаемая полка с регулировкой высоты от уровня столешницы от 200 до 800 мм.

- Максимальная нагрузка: 50 кг

#### 2б Дополнительная нижняя полка для оборудования ПО/2

Полка для оборудования, устанавливаемая под столешницей. Несовместима с подвесной тумбой с тремя ящиками ТП-01/П.

- Максимальная нагрузка: 100 кг

### 3 Панель электромонтажная ЭПА

Алюминиевый короб с установленными в нем электрическими розетками, имеющими заземляющий контакт. В стандартной комплектации имеет 4 европейские розетки, выключатель электропитания и трехметровый сетевой провод. Возможна комплектация дополнительными розетками, автоматом безопасности, УЗО, телефонной розеткой.

- Номинальная нагрузка: 10 А
- Сечение заземляющего кабеля: 1,5 мм

### 3а Панель электромонтажная 1/2 ЭПА

### 4 Освещение рабочей поверхности ДЛ/А

Корпус выполнен из алюминиевого профиля, имеет регулировку направления потока света, бестеневой отражатель, Быстрое мерцающее электронное включение света, отсутствие строб-эффекта, энергосберегающие лампы с большим сроком службы.

- Длина источника света: 1200 мм.
- Пределы регулировки по высоте от уровня столешницы: от 500 мм до 1350 мм.
- Источник света: 2 люминесцентные лампы по 54 Вт.
- Освещенность рабочей поверхности на расстоянии 1000 мм от источника света:
  - центральная зона не менее 1200 люкс,
  - периферийная зона не менее 800 люкс.

### 5 Рельс для крепления ячеек комплектации РК

### 5а Рельс для крепления ячеек комплектации 1/2 РК

Позволяет размещать ячейки для хранения компонентов по всей ширине стола. Выполнен из алюминиевого профиля.

- Максимальная нагрузка: 10 кг

### 6 Панель перфорированная ПФП

### 6а Панель перфорированная 1/2 ПФП

Предназначена для крепления вспомогательного оборудования и инструментов.

Дополнительно комплектуется элементами крепления инструмента к панели в широком ассортименте.

### 7 Полка наклонная ПН

Удобная полка с регулировкой угла наклона. Идеальное решение для наблюдения за постоянно работающим оборудованием.

- Максимальная нагрузка: до 50 кг

### 8 Инструментальная планка ИП

Планка для подвесных инструментов. Может быть оснащена возвратным механизмом подвеса, который позволяет держать инструменты всегда под рукой, не отвлекаясь на их крепление или поиск на рабочем столе, что особенно удобно при напряженной работе с мелкими деталями и т.п. Также возможно крепление на инструментальную планку дополнительного освещения, различных схем и чертежей. Подвес для инструмента KL 1200 заказывается отдельно.

### 9 Угловой стол УС-1

Функциональная угловая приставка для столов серии Классик.

### 10 Подвесные тумбы ТП/П

Подвесные тумбы для хранения инструмента и принадлежностей.

Информация для заказа представлена на стр. 26 – 27.

При заказе необходимо указывать индекс ESD в случае заказа изделий в антистатическом исполнении и цвет – светло-серый RAL 7035 или темно-серый RAL 7012.





# ПРОМЫШЛЕННАЯ МЕБЕЛЬ АНТИСТАТИЧЕСКОЕ ОСНАЩЕНИЕ

## Рабочие места серии КОМФОРТ

www.vkg.ru





## Рабочие места серии КОМФОРТ

### 1 Стол рабочий СР Комфорт

Рекомендуется как рабочее место радиомонтажника. Универсальная конструкция каркаса стола позволяет в дальнейшем оснастить рабочее место подвесной тумбой и другим необходимым оборудованием.

- Регулировка высоты столешницы: 800 - 950 мм
- Максимальная нагрузка: 200 кг
- Температурная стойкость столешницы: до 300°C

Артикул	Размер
СР-12 Комфорт	1200x700 мм
СР-15 Комфорт	1500x700 мм
СР-18 Комфорт	1800x700 мм

### 2 Полка для оборудования ПО

Полка с регулируемой высотой установки от уровня столешницы от 85 до 900 мм. Предназначена для размещения приборов и документации. Поставляется в комплекте с задними стойками, на которые может монтироваться дополнительное оборудование.

- Максимальная нагрузка: 50 кг

### 2a Дополнительная полка для оборудования ПО/1

Дополнительно устанавливаемая полка с регулировкой высоты от уровня столешницы от 200 до 850 мм.

- Максимальная нагрузка: 50 кг

### 3 Панель электромонтажная ЭПА

Алюминиевый короб с установленными в нем электрическими розетками, имеющими заземляющий контакт. В стандартной комплектации имеет 4 европейские розетки, выключатель электропитания и трехметровый сетевой провод. Возможна комплектация дополнительными розетками, автоматом безопасности, УЗО, телефонной розеткой.

- Номинальная нагрузка: 10 А
- Сечение заземляющего кабеля: 1,5 мм

### 3a Панель электромонтажная 1/2 ЭПА

### 4 Освещение рабочей поверхности ДЛ/А Комфорт

Корпус выполнен из алюминиевого профиля, имеет регулировку направления потока света, бестеневой отражатель, Быстрое немерцающее электронное включение света, отсутствие строб-эффекта, энергосберегающие лампы с большим сроком службы.

- Длина источника света: 1200 мм.
- Пределы регулировки по высоте от уровня столешницы: от 500 мм до 1350 мм.
- Источник света: 2 люминесцентные лампы по 54 Вт.
- Освещенность рабочей поверхности на расстоянии 1000 мм от источника света:
  - центральная зона не менее 1200 люкс,
  - периферийная зона не менее 800 люкс.

### 5 Рельс для крепления ячеек комплектации РК

Позволяет размещать ячейки для хранения компонентов по всей ширине стола. Выполнен из алюминиевого профиля.

- Максимальная нагрузка: 10 кг

### 5a Рельс для крепления ячеек комплектации 1/2 РК

### 6 Панель перфорированная ПФП

Предназначена для крепления вспомогательного оборудования и инструментов.

Дополнительно комплектуется элементами крепления инструмента к панели в широком ассортименте.

### 6a Панель перфорированная 1/2 ПФП

### 7 Полка наклонная ПН

Удобная полка с регулировкой угла наклона. Идеальное решение для наблюдения за постоянно работающим оборудованием.

- Максимальная нагрузка: до 50 кг

### 8 Инструментальная планка ИП

Планка для подвесных инструментов. Может быть оснащена возвратным механизмом подвеса, который позволяет держать инструменты всегда под рукой, не отвлекаясь на их крепление или поиск на рабочем столе, что особенно удобно при напряженной работе с мелкими деталями и т.п. Также возможно крепление на инструментальную планку дополнительного освещения, различных схем и чертежей. Подвес для инструмента KL 1200 заказывается отдельно.

### 9 Угловой стол УС-1 Комфорт

Функциональная угловая приставка для столов серии Комфорт.

### 10 Подвесные тумбы ТП/П

Подвесные тумбы для хранения инструмента и принадлежностей.

Информация для заказа представлена на стр. 26 – 27.

При заказе необходимо указывать индекс ESD в случае заказа изделий в антистатическом исполнении и цвет – светло-серый RAL 7035 или темно-серый RAL 7012.

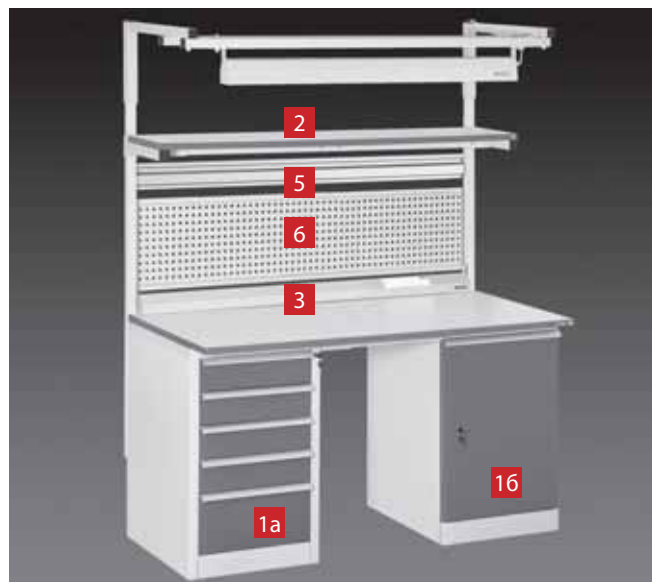
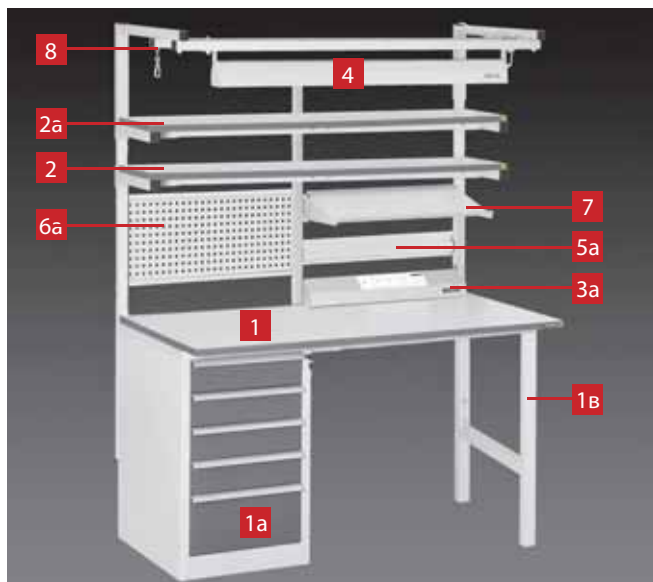




# ПРОМЫШЛЕННАЯ МЕБЕЛЬ АНТИСТАТИЧЕСКОЕ ОСНАЩЕНИЕ

## Рабочие места серии КОНСТАНТ

www.vkg.ru



## Рабочие места серии КОНСТАНТ

### 1 Стол рабочий СР

Столы серии КОНСТАНТ не имеют возможности регулировки высоты рабочего места. В качестве левой и правой опор стола могут использоваться в любой комбинации: тумба с выдвигаемыми плоскими ящиками для хранения схем и чертежей (ДР-05/1) **1а**, тумба с запирающейся на ключ дверцей (ТМБ-01) **1б**, обычная «нога» **1в**.

- Высота стола: 825 мм, включая толщину столешницы (25 мм)
- Максимальная нагрузка: до 300 кг
- Температурная стойкость столешницы: до 300°C

Столы, оснащенные обычной «ногой» и планшетным драйвером имеют маркировку «+др» (например, СР-18+др).

Столы, оснащенные обычной «ногой» и тумбой с дверцей имеют маркировку «+тмб» (например, СР-18+тмб).

Столы, оснащенные планшетным драйвером и тумбой с дверцей имеют маркировку «+др+тмб» (например, СР-18+др+тмб). Под заказ также возможна комплектация тумбами ТМБ-02 и ДР-03/1 в качестве опор столешницы.

Артикул	Размер
СР-12+др/СР-12+тмб	1200x700 мм
СР-15+др/ СР-15+тмб/ СР-15+др+тмб/ СР-15+тмб+тмб/ СР-15+др+др	1500x700 мм
СР-18+др/ СР-18+тмб/ СР-18+др+тмб/ СР-18+тмб+тмб/ СР-18+др+др	1800x700 мм

### 2 Полка для оборудования ПО

Полка с регулируемой высотой установки от уровня столешницы от 100 до 850 мм. Предназначена для размещения приборов и документации. Поставляется в комплекте с задними стойками, на которые может монтироваться дополнительное оборудование.

- Максимальная нагрузка: 50 кг

#### 2а Дополнительная полка для оборудования ПО/1

Дополнительно устанавливаемая полка с регулировкой высоты от уровня столешницы от 200 до 850 мм.

- Максимальная нагрузка: 50 кг

### 3 Панель электромонтажная ЭПА

#### 3а Панель электромонтажная ½ ЭПА

Алюминиевый короб с установленными в нем электрическими розетками, имеющими заземляющий контакт. В стандартной комплектации имеет 4 европейские розетки, выключатель электропитания и трехметровый сетевой провод. Возможна комплектация дополнительными розетками, автоматом безопасности, УЗО, телефонной розеткой.

- Номинальная нагрузка: 10 А
- Сечение заземляющего кабеля: 1,5 мм

### 4 Освещение рабочей поверхности ДЛ/А

Корпус выполнен из алюминиевого профиля, имеет регулировку направления потока света, бестеневой отражатель, Быстрое немерцающее электронное включение света, отсутствие строб-эффекта, энергосберегающие лампы с большим сроком службы.

- Длина источника света: 1200 мм.
- Пределы регулировки по высоте от уровня столешницы: от 500 мм до 1350 мм.
- Источник света: 2 люминесцентные лампы по 54 Вт.
- Освещенность рабочей поверхности на расстоянии 1000 мм от источника света:
  - центральная зона не менее 1200 люкс,
  - периферийная зона не менее 800 люкс.

### 5 Рельс для крепления ячеек комплектации РК

#### 5а Рельс для крепления ячеек комплектации ½ РК

Позволяет размещать ячейки для хранения компонентов по всей ширине стола. Выполнен из алюминиевого профиля.

- Максимальная нагрузка: 10 кг.

### 6 Панель перфорированная ПФП

#### 6а Панель перфорированная ½ ПФП

Предназначена для крепления вспомогательного оборудования и инструментов.

Дополнительно комплектуется элементами крепления инструмента к панели в широком ассортименте.

### 7 Полка наклонная ПН

Удобная полка с регулировкой угла наклона. Идеальное решение для наблюдения за постоянно работающим оборудованием.

- Максимальная нагрузка: до 50 кг.

### 8 Инструментальная планка ИП

Планка для подвесных инструментов. Может быть оснащена возвратным механизмом подвеса, который позволяет держать инструменты всегда под рукой, не отвлекаясь на их крепление или поиск на рабочем столе, что особенно удобно при напряженной работе с мелкими деталями и т.п. Также возможно крепление на инструментальную планку дополнительного освещения, различных схем и чертежей. Подвес для инструмента KL 1200 заказывается отдельно.

Информация для заказа представлена на стр. 26 – 27.

При заказе необходимо указывать индекс ESD в случае заказа изделий в антистатическом исполнении и цвет – светло-серый RAL 7035 или темно-серый RAL 7012.

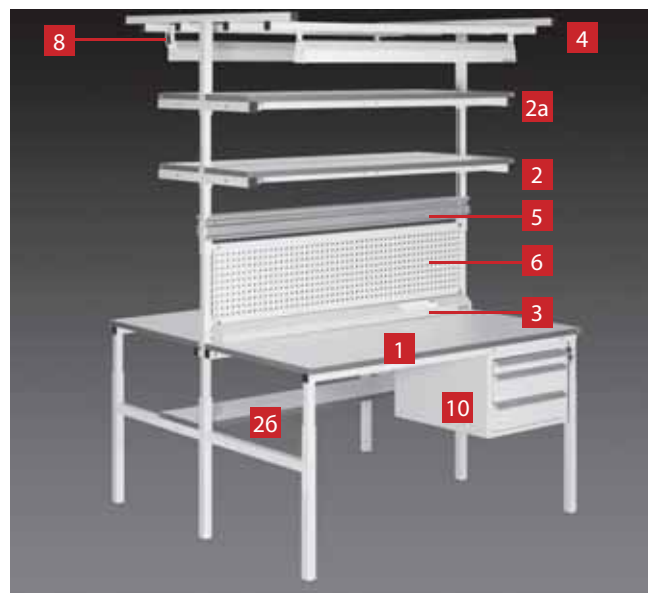




# ПРОМЫШЛЕННАЯ МЕБЕЛЬ АНТИСТАТИЧЕСКОЕ ОСНАЩЕНИЕ

## Рабочие места серии ОСТРОВ

www.vkg.ru





## Рабочие места серии ОСТРОВ

### 1 Стол островной СО

Два зеркально расположенных рабочих места на одном каркасе позволяют эффективнее использовать производственные помещения. Столы серии ОСТРОВ поставляются в комплекте с полками для оборудования **2**.

- Регулировка по высоте: 655 – 950 мм
- Максимальная нагрузка на одну столешницу с каждой стороны: до 300 кг
- Температурная стойкость столешницы: до 300°C

Артикул	Размер
СО-12	2x(1200x700) мм
СО-15	2x(1500x700) мм
СО-18	2x(1800x700) мм

### 2а Дополнительная полка для оборудования ПО-О/1

Дополнительно устанавливаемая двойная полка с регулировкой высоты от уровня столешницы от 200 до 800 мм.

- Максимальная нагрузка: 50 кг

### 2б Дополнительная нижняя полка для оборудования ПО/2

Полка для оборудования, устанавливаемая внизу, под столешницей. Несовместима с подвесной тумбой с тремя ящиками ТП-01/П.

- Максимальная нагрузка: 100 кг

### 3 Панель электромонтажная островная ЭПА-О

Сдвоенная электромонтажная панель. В стандартной комплектации имеет 2x4 европейских розеток, 2x1 выключателя электропитания и 2 трехметровых сетевых провода. Возможна комплектация дополнительными розетками, автоматом безопасности, УЗО, телефонной розеткой.

- Номинальная нагрузка: 10 А
- Сечение заземляющего кабеля: 1,5 мм

### 4 Освещение рабочей поверхности ДЛ-О/А

Источник света состоит из двух светильников, установленных на Т-образной стойке. Корпус выполнен из алюминиевого профиля, имеет регулировку направления потока света, бестеновой отражатель, Быстрое немерцающее электронное включение света, отсутствие строб-эффекта, энергосберегающие лампы с большим сроком службы.

- Длина источника света: 1200 мм.
- Пределы регулировки по высоте от уровня столешницы: от 500 мм до 1350 мм.
- Источник света: 2 люминесцентные лампы по 54 Вт.
- Освещенность рабочей поверхности на расстоянии 1000 мм от источника света:
  - центральная зона не менее 1200 люкс,
  - периферийная зона не менее 800 люкс.

### 5 Рельс для крепления ячеек комплектации островной РК-О

Сдвоенный рельс, изготовленный из алюминиевого профиля. Позволяет свободно размещать ячейки для хранения компонентов с двух сторон.

- Максимальная нагрузка: по 10 кг с каждой стороны

### 6 Панель перфорированная островная ПФП-О

Сдвоенная перфорированная панель для островных столов. Предназначена для крепления вспомогательного оборудования и инструментов.

Дополнительно комплектуется элементами крепления инструмента к панели.

### 8 Инструментальная планка ИП

Планка для подвесных инструментов. Может быть оснащена возвратным механизмом подвеса, который позволяет держать инструменты всегда под рукой, не отвлекаясь на их крепление или поиск на рабочем столе, что особенно удобно при напряженной работе с мелкими деталями и т.п. Также возможно крепление на инструментальную планку дополнительного освещения, различных схем и чертежей. В комплект входит одна планка. Подвес для инструмента KL 1200 заказывается отдельно.

### 10 Подвесные тумбы ТП/П

Подвесные тумбы для хранения инструмента и принадлежностей.



Информация для заказа представлена на стр. 26 – 27.

При заказе необходимо указывать индекс ESD в случае заказа изделий в антистатическом исполнении и цвет – светло-серый RAL 7035 или темно-серый RAL 7012.



# ПРОМЫШЛЕННАЯ МЕБЕЛЬ АНТИСТАТИЧЕСКОЕ ОСНАЩЕНИЕ

## Информация для заказа

№	Наименование	Размеры	Тип	Совместимость с различными сериями				
				Классик	Комфорт	Констант	Остров	Альянс
Стол рабочий (ширина x глубина)								
1	СР-12	1200 x 700 мм		•				
	СР-15	1500 x 700 мм		•				
	СР-18	1800 x 700 мм		•				
	СР-12-9	1200 x 900 мм		•				
	СР-15-9	1500 x 900 мм		•				
	СР-18-9	1800 x 900 мм		•				
	СР-12 КОМФОРТ	1200 x 700 мм			•			
	СР-15 КОМФОРТ	1500 x 700 мм			•			
	СР-18 КОМФОРТ	1800 x 700 мм			•			
	СР-12+др	1200 x 700 мм				•		
	СР-15+др	1500 x 700 мм				•		
	СР-18+др	1800 x 700 мм				•		
	СР-12+тмб	1200 x 700 мм				•		
	СР-15+тмб	1500 x 700 мм				•		
	СР-18+тмб	1800 x 700 мм				•		
	СР-15+др+тмб	1500 x 700 мм				•		
	СР-15+др+др	1500 x 700 мм				•		
	СР-15+тмб+тмб	1500 x 700 мм				•		
	СР-18+др+тмб	1800 x 700 мм				•		
	СР-18+др+др	1800 x 700 мм				•		
	СР-18+тмб+тмб	1800 x 700 мм				•		
	СО-12	2 x (1200 x 700 мм)					•	
	СО-15	2 x (1500 x 700 мм)					•	
	СО-18	2 x (1800 x 700 мм)					•	
	СУ-12-5	1200 x 500 мм						
	СУ-12-7	1200 x 700 мм						
	СУ-15-5	1500 x 500 мм						
	СУ-15-7	1500 x 700 мм						
	СУ-18-5	1800 x 500 мм						
	СУ-18-7	1800 x 700 мм						
	АЛ-12 <sup>4</sup>	1200x700 мм						•
	АЛ-15 <sup>4</sup>	1500x700 мм						•
	АЛ-18 <sup>4</sup>	1800x700 мм						•
Полка для оборудования ПО (ширина x глубина)								
2 <sup>1</sup>	ПО-12-3	1200 x 300 мм	Для столов 12	•	•	•		
	ПО-12-4	1200 x 400 мм	Для столов 12	•	•	•		
	ПО-15-3	1500 x 300 мм	Для столов 15	•	•	•		
	ПО-15-4	1500 x 400 мм	Для столов 15	•	•	•		
	ПО-18-3	1800 x 300 мм	Для столов 18	•	•	•		
	ПО-18-4	1800 x 400 мм	Для столов 18	•	•	•		
Дополнительная полка для оборудования ПО/1 (ширина x глубина)								
2a	ПО-12/1-3	1200 x 300 мм	Для столов 12	•	•	•		
	ПО-12/1-4	1200 x 400 мм	Для столов 12	•	•	•		
	ПО-15/1-3	1500 x 300 мм	Для столов 15	•	•	•		
	ПО-15/1-4	1500 x 400 мм	Для столов 15	•	•	•		
	ПО-18/1-3	1800 x 300 мм	Для столов 18	•	•	•		
	ПО-18/1-4	1800 x 400 мм	Для столов 18	•	•	•		
	ПО-О-12/1-3	2 x (1200 x 300 мм)	Для столов СО-12				•	
	ПО-О-15/1-3	2 x (1500 x 300 мм)	Для столов СО-15				•	
	ПО-О-18/1-3	2 x (1800 x 300 мм)	Для столов СО-18				•	
Дополнительная нижняя полка для оборудования ПО/2 (ширина x глубина)								
26	ПО-12/2-3	1200 x 300 мм	Для столов 12	•				•
	ПО-12/2-4	1200 x 400 мм	Для столов 12	•				•
	ПО-15/2-3	1500 x 300 мм	Для столов 15	•				•
	ПО-15/2-4	1500 x 400 мм	Для столов 15	•				•
	ПО-18/2-3	1800 x 300 мм	Для столов 18	•				•
	ПО-18/2-4	1800 x 400 мм	Для столов 18	•				•
Панель электромонтажная ЭПА								
3	ЭПА-12		Для столов 12	•	•	•		•
	ЭПА-15		Для столов 15	•	•	•		•
	ЭПА-18		Для столов 18	•	•	•		•

www.vkg.ru

## Информация для заказа

№	Наименование	Размеры	Тип	Совместимость с различными сериями				
				Классик	Комфорт	Констант	Остров	Альянс
	ЭПА-О-12		Для столов СО-12				•	
	ЭПА-О-15		Для столов СО-15				•	
	ЭПА-О-18		Для столов СО-18				•	
3a <sup>2</sup>	½ ЭПА-12		Для столов 12	•	•	•		
	½ ЭПА-15		Для столов 15	•	•	•		
	½ ЭПА-18		Для столов 18	•	•	•		
Освещение рабочей поверхности ДЛ								
4	ДЛ-12/А		Для столов 12	•	•	•		
	ДЛ-15/А		Для столов 15	•	•	•		
	ДЛ-18/А		Для столов 18	•	•	•		
	ДЛ-12/А КОМФОРТ		Для столов 12	•	•	•		
	ДЛ-15/А КОМФОРТ		Для столов 15	•	•	•		
	ДЛ-18/А КОМФОРТ		Для столов 18	•	•	•		
	ДЛ-О-12/А		Для столов СО-12				•	
	ДЛ-О-15/А		Для столов СО-15				•	
	ДЛ-О-18/А		Для столов СО-18				•	
Рельс для крепления ячеек комплектации РК								
5	РК-12		Для столов 12	•	•	•		•
	РК-15		Для столов 15	•	•	•		•
	РК-18		Для столов 18	•	•	•		•
	РК-О-12		Для столов СО-12				•	
	РК-О-15		Для столов СО-15				•	
	РК-О-18		Для столов СО-18				•	
5a <sup>2</sup>	½ РК-12		Для столов 12	•	•	•		
	½ РК-15		Для столов 15	•	•	•		
	½ РК-18		Для столов 18	•	•	•		
Панель перфорированная ПФП (ширина x высота)								
6	ПФП-12	1190 x 325 мм	Для столов 12	•	•	•		
	ПФП-15	1490 x 325 мм	Для столов 15	•	•	•		
	ПФП-18	1790 x 325 мм	Для столов 18	•	•	•		
	ПФП-О-12	1200 x 325 мм	Для столов СО-12				•	
	ПФП-О-15	1500 x 325 мм	Для столов СО-15				•	
	ПФП-О-18	1800 x 325 мм	Для столов СО-18				•	
6a <sup>2</sup>	½ ПФП-12	610 x 505 мм	Для столов 12	•	•	•		
	½ ПФП-15	760 x 505 мм	Для столов 15	•	•	•		
	½ ПФП-18	910 x 505 мм	Для столов 18	•	•	•		
Полка наклонная ПН (ширина)								
7 <sup>2</sup>	ПН-12	534 мм	Для столов 12	•	•	•		
	ПН-15	684 мм	Для столов 15	•	•	•		
	ПН-18	834 мм	Для столов 18	•	•	•		
Инструментальная планка ИП								
8 <sup>3</sup>	ИП-12		Для столов 12	•	•	•	•	
	ИП-15		Для столов 15	•	•	•	•	
	ИП-18		Для столов 18	•	•	•	•	
Угловой стол УС (ширина x глубина)								
9	УС-1	1200 x 500 мм	Для всех типов	•				
	УС-1 КОМФОРТ	1200 x 500 мм	Для всех типов		•			
Подвесные тумбы (ширина x высота x глубина)								
10	ТП-01/П	490 x 354 x 580 мм		•	•		•	•
	ТП-02/П	490 x 233 x 580 мм		•	•		•	•

### Примечания:

- <sup>1</sup> Поставляется в комплекте с задними стойками.
- <sup>2</sup> При заказе данных позиций необходимо заказать среднюю стойку СРСТ.
- <sup>3</sup> Данная позиция может быть заказана только при наличии освещения рабочей поверхности ДЛ.
- <sup>4</sup> В серии Альянс основная полка, перфопанель и освещение входят в базовый комплект поставки

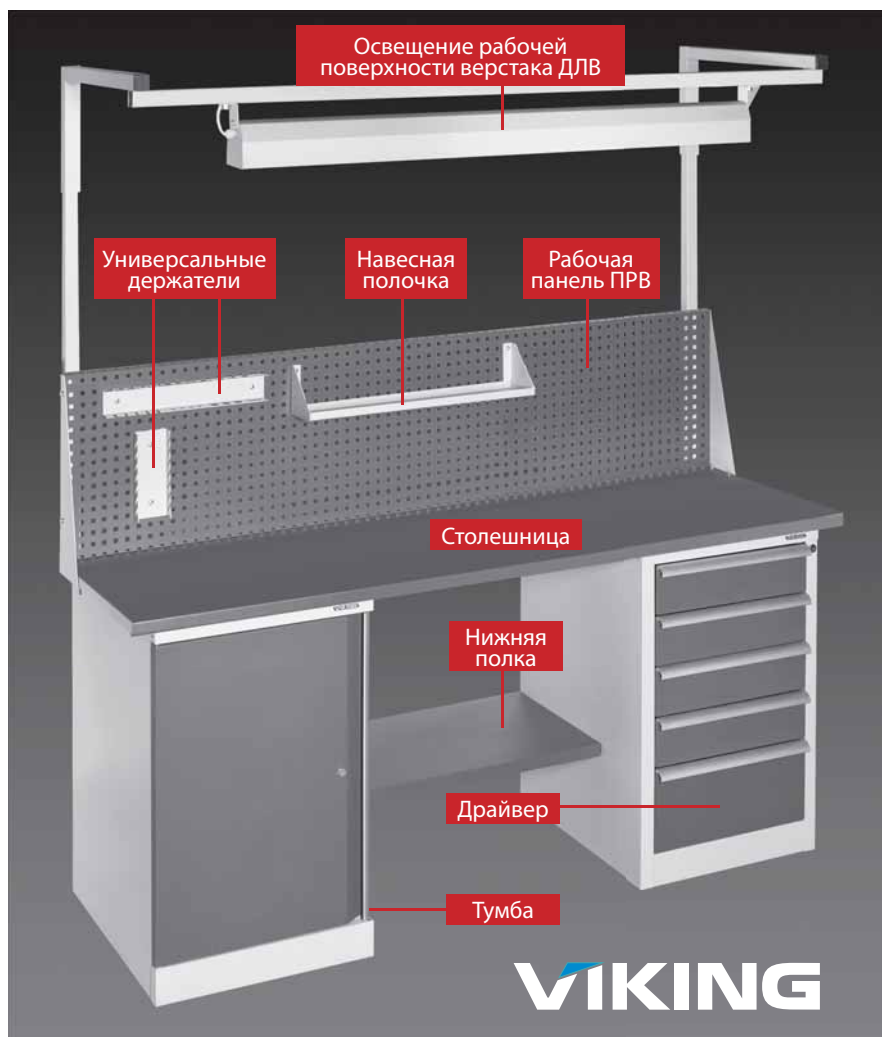
При заказе позиций **2a, 3, 3a, 4, 5, 5a, 6, 6a, 7** необходимо иметь в установленном комплекте или заказать дополнительно задние стойки.

При заказе необходимо указывать индекс ESD в случае заказа изделий в антистатическом исполнении и цвет – светло-серый RAL 7035 или темно-серый RAL 7012.



# ПРОМЫШЛЕННАЯ МЕБЕЛЬ АНТИСТАТИЧЕСКОЕ ОСНАЩЕНИЕ

## Верстак серии ВР



Верстак серии ВР предназначен для слесарных и ремонтных мастерских, профильных учебных заведений, участков предприятий различных отраслей промышленности, требующих основательности конструкции и повышенной стойкости рабочих поверхностей.

Верстак представляет собой модульную конструкцию высокой прочности, состоящую из столешницы, опор и нижней полки. Модульная конструкция имеет ряд преимуществ и удобств: изделие комплектуется в соответствии со всеми пожеланиями и потребностями заказчика, обеспечивается максимальная функциональность рабочего места и удобство в транспортировке.

### Верстак может быть укомплектован столешницей четырех типов:

- 1 Столешница из фанеры толщиной 21 мм. Имеет пластиковую кромку светло-серого цвета с четырёх сторон.
- 2 Комбинированная столешница из фанеры толщиной 21 мм, покрытая сверху листом металла толщиной 2 мм, загнутым за край столешницы с четырёх сторон. Верхний лист металла покрыт порошковой краской темно-серого цвета (RAL 7012).
- 3 Комбинированная столешница из фанеры толщиной 21 мм, покрытая сверху листом металла толщиной 6 мм, окрашенного порошковой краской темно-серого цвета (RAL 7012). Имеет пластиковую кромку с четырёх сторон светло-серого цвета.
- 4 Столешница из металла, толщиной 6 мм, покрытого порошковой краской темно-серого цвета (RAL 7012).

## Верстак серии ВР

Максимальная распределенная нагрузка на столешницу составляет 500 кг. В качестве опор верстак может быть оснащен тумбой ТМБ-01, драйвером ДР-05/1, опорой «ногой» в различных комбинациях: тумбой (Т), драйвером (Д), драйвером и тумбой (ДТ), двумя тумбами (ТТ), двумя драйверами (ДД). Под заказ также возможна комплектация тумбами ТМБ-02 и ДР-03/1 в качестве опор столешницы.

Тумба (Т) оснащена двумя съемными полками. Драйвер (Д) имеет пять ящиков с механизмом плавного скольжения на телескопических направляющих, которые запираются одним общим замком. Тумба и драйвер оснащены замком типа «Cam Lock».

Верстак дополнительно может быть оснащен рабочей панелью (ПРВ) и верхним освещением рабочей поверхности (ДЛВ). Рабочая панель поставляется в комплекте с двумя универсальными держателями для инструментов и одной навесной полочкой. Благодаря перфорированной структуре панели, держатели и полочка могут быть установлены на удобном уровне, чтобы обеспечить доступность нужных инструментов всегда под рукой. Освещение включает в себя светильник с двумя люминесцентными лампами по 54 Вт и кронштейны крепления к верстаку.



### Информация для заказа

	<b>Верстаки серии ВР, оснащенные драйвером (Д)</b>	ВР-12Д/№	1200x630 мм
		ВР-15Д/№	1500x630 мм
		ВР-18Д/№	1800x630 мм
	<b>Верстаки серии ВР, оснащенные тумбой (Т)</b>	ВР-12Т/№	1200x630 мм
		ВР-15Т/№	1500x630 мм
		ВР-18Т/№	1800x630 мм
	<b>Верстаки серии ВР, оснащенные различными комбинациями тумбы (Т) и драйвера (Д).</b>	ВР-15ДТ/№	1500x630 мм
		ВР-15ДД/№	1500x630 мм
		ВР-15ТТ/№	1500x630 мм
		ВР-18ДТ/№	1800x630 мм
		ВР-18ДД/№	1800x630 мм
		ВР-18ТТ/№	1800x630 мм

**Примечание.** В таблице индекс «№» соответствует выбранному вами номеру типа столешницы (1, 2, 3 или 4).

<b>Панель рабочая для верстака ПРВ (с полочкой и двумя держателями)</b>	ПРВ-12	1200x430 мм
	ПРВ-15	1500x430 мм
	ПРВ-18	1800x430 мм
<b>Освещение рабочей поверхности верстака ДЛВ</b>	ДЛВ-12	Для верстака шириной 1200 мм
	ДЛВ-15	Для верстака шириной 1500 мм
	ДЛВ-18	Для верстака шириной 1800 мм



# ПРОМЫШЛЕННАЯ МЕБЕЛЬ АНТИСТАТИЧЕСКОЕ ОСНАЩЕНИЕ

## Стандартный комплект КЛАССИК

В комплект входит рабочий стол СР серии КЛАССИК, полка для оборудования ПО (глубина 300 мм), освещение ДЛ/А со светильником в алюминиевом корпусе. Этот комплект является базовым для создания рабочего места различной функциональности и может служить основой для комплекта рабочего места монтажника электронной аппаратуры, сервисного инженера, ремонтника, метролога-поверителя и др. Имеется 6 базовых комплектов, выполненных в общепромышленном или антистатическом исполнении и отличающихся шириной стола (1200, 1500 и 1800 мм).

- Комплект 12
- Комплект 12 ESD
- Комплект 15
- Комплект 15 ESD
- Комплект 18
- Комплект 18 ESD

**Стандартный комплект  
в любой момент может  
быть дополнен любым  
совместимым элементом  
из представленных  
в настоящем каталоге**



## Стол универсальный СУ

### 1 Стол универсальный СУ

Упрощенная конструкция базового стола без возможности наращивания. Конструкция стола позволяет создать единое рабочее пространство без щелей и зазоров при выставлении столов в линию.

СУ-12-5	1200 x 500 мм
СУ-12-7	1200 x 700 мм
СУ-15-5	1500 x 500 мм
СУ-15-7	1500 x 700 мм
СУ-18-5	1800 x 500 мм
СУ-18-7	1800 x 700 мм



## Изготовление под заказ по индивидуальному проекту

Возможно изготовление рабочих мест под заказ по индивидуальному проекту заказчика.  
Нестандартные размеры, формы, добавление требуемых для конкретного производства элементов.



Стол с  
наклонной  
полкой и  
вырезом в  
столешнице

Компьютерный  
стол на  
колесиках с  
подставкой  
под  
клавиатуру



Шкаф для  
антистатических  
ячеек с  
возможностью  
их удобного  
размещения  
на кромке



Стол нестандартной  
формы, выпол-  
няющий функции  
соединительного  
для стоящих углом  
столов серии  
Классик.



Стол нестан-  
дартной формы  
и размера, с  
дополнительными  
разноуровневыми  
полками

[www.vkg.ru](http://www.vkg.ru)



## Дополнительное оснащение рабочих мест

Приборно-инструментальная полка  
ПО-ИП-12/15/18

**НОВИНКА!**



Приборно-инструментальная полка (арт. ПО-ИП-12/15/18) - специально разработанная для широких (глубиной 900 мм) столов серии Классик надстройка. Базовый вариант полки оснащен закрывающимся ящиком 400x360x40 мм. Полка оборудована дополнительной электромонтажной панелью с возможностью расширения: базовый вариант предусматривает 4 розетки и выключатель, также возможна дополнительная комплектация панели еще 2 розетками (на столы 1200 мм), еще 8 розетками (столы 1500 мм) и еще 13 розетками (столы 1800 мм). Под заказ также возможна комплектация УЗО и интернет розеткой. При заказе полки необходимо иметь в установленном комплекте или заказать дополнительно задние стойки.

- Максимальная нагрузка на полку – 120 кг.
- Размеры полки: 1200/1500/1800 x 400 x 65 мм

Дополнительное оборудование  
электропанели



- Розетки одинарные и двойные (с заземлением и без заземления)
- Автоматы безопасности 10А АВВ и 16А АВВ
- Устройство защитного отключения АВВ (F362-25/2/0,03-А)
- Устройство защитного отключения АВВ (F362-16/2/0,01-А)
- Автомат отключения с подавлением сетевых импульсных помех
- Телефонная розетка

Подставка под клавиатуру  
ППК-01



Подставка под клавиатуру снабжена механизмом выдвижения, обеспечивающим очень легкое скольжение. Материал подставки – пластик. Подходит для любого типа столов.

Подставка под LCD монитор  
ППМ-02



Выполнена в виде выдвижного кронштейна и предназначена для установки жидкокристаллических мониторов на удобной высоте. Позволяет значительно экономить рабочее место. Крепится на задней стойке, имеет различные варианты регулировки положения монитора. Подходит для любого типа столов.



## Дополнительное оснащение рабочих мест

**Подставка под системный блок подкатная ППС-01**



Мобильная подставка предназначена для размещения системного блока персонального компьютера. Благодаря колесным опорам обеспечивается мобильность, подставку можно установить в любом удобном месте.

Габаритные размеры (Ш x В x Г)  
220 x 150 x 480 мм.

**Рельс для крепления ячеек комплектации АРК**



Изготовлен из алюминиевого профиля. Может крепиться в любом удобном месте на стене. Позволяет свободно размещать ячейки для хранения компонентов.

- Максимальная длина 3 метра.
- Ширина 95 мм.

**Подвес для инструмента KL-1200**



Предназначен для крепления инструментов, которые должны быть всегда под рукой.

Подвес имеет подпружиненную катушку с намотанным на нее поддерживающим тросиком. Натяжение тросика регулируется в зависимости от веса инструмента. Крепится к инструментальной планке.

- Максимальный вес инструмента – 1,2 кг.

**Подставка под системный блок подвесная ППС-02**



Предназначена для удобного размещения системного блока персонального компьютера. Крепится к поперечной перекладине, соединяющей переднюю и заднюю ножки стола, возможно крепление с любой стороны. Подходит только для серий КЛАССИК, ОСТРОВ и стола универсального.

- Габаритные размеры (Ш x В x Г) 265 x 460 x 460 мм.

**Лампа боковой подсветки ЛБП-01**



Корпус выполнен из алюминиевого профиля, функция регулировки направления потока света, бестеневой отражатель. Лампа крепится к стойке рабочего стола или к полке для оборудования.

Включает два люминесцентных светильника по 24 Вт, длина лампы – 590 мм.

Подходит для любого типа столов.



## Дополнительное оснащение рабочих мест

### Антистатический дымоулавливающий рукав 120149



Подключается к существующим системам вытяжной вентиляции.

В комплект входит:

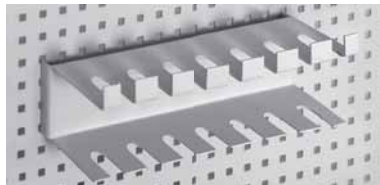
- гибкий рукав Ø38 x 680 мм
- насадка Ø38 мм
- кронштейн крепления к столу, с регулировочной заслонкой
- гибкий шланг Ø51 x 2000 мм
- соединительные манжеты.

### Дополнительное оборудование перфопанели

Специальные держатели и крючки различной формы и размеров предназначены для крепления малогабаритного оборудования, ручного инструмента и дополнительных элементов на перфопанели.



**K-01** – для пинцетов и инструмента с тонкими ручками.  
Габаритные размеры 180x57x35 мм.



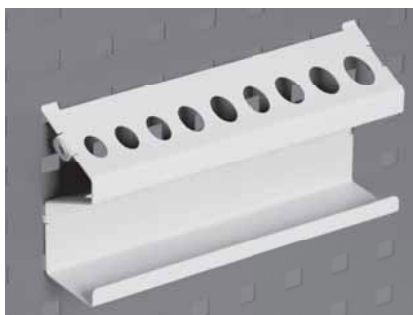
**K-02** – для отверток любого размера.  
Габаритные размеры 180x57x35 мм.



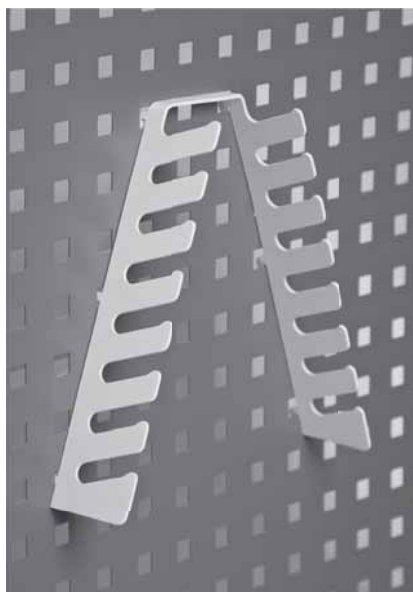
**K-03** – для мелкого инструмента типа кусачек и плоскогубцев.  
Габаритные размеры 180x110x45 мм.



**K-04** – для любого инструмента (размер зазора можно регулировать изгибающимися лепестками).  
Габаритные размеры 182x45x25 мм.



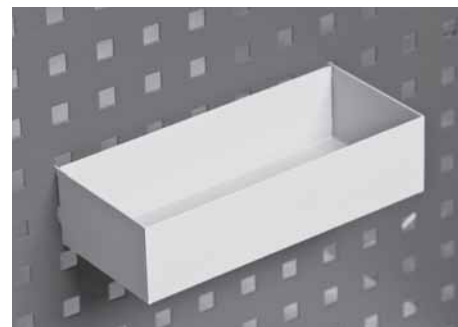
**K-05** – держатель для крепления отверток и сверел диаметром от 9 до 13 мм.  
Габаритные размеры 180x100x30 мм



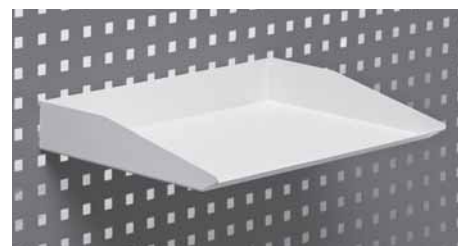
**K-06** – держатель для крепления гаечных и слесарных ключей.  
Габаритные размеры 60-150x190x45 мм



**K-07** – крючок двойной для крепления тяжелых инструментов.  
Габаритные размеры 35x40x80 мм



**K-08** – лоток для мелких комплектующих и бутылочек  
Габаритные размеры 180x45x80 мм



**K-09** – лоток для документов и бумаг, вмещает формат А4.

Габаритные размеры 310x45x220 мм

## Антистатические стулья и табуреты

### VKG C-100 ESD



Проводящая ножка

Антистатическое колесо

Антистатический лабораторный стул, тканевое покрытие, цвет – синий, серый, пять проводящих ножек.

Дополнительно может комплектоваться антистатическими колесами, антистатическими подлокотниками, опорным кольцом для ног, увеличенным газлифтом. Имеется регулировка угла наклона сиденья и угла наклона спинки.

- Регулировка высоты сиденья, 43 - 57 см (газлифт),
- Сопротивление, не более 1 МОм,
- Вес 7 кг.



### VKG C-200 ESD



Антистатический лабораторный стул, тканевое покрытие, цвет – синий, серый, пять проводящих ножек.

Дополнительно может комплектоваться антистатическими колесами, антистатическими подлокотниками, опорным кольцом для ног, увеличенным газлифтом. Имеется регулировка угла наклона сиденья и угла наклона спинки.

- Регулировка высоты сиденья, 43 - 57 см (газлифт),
- Сопротивление, не более 1 МОм,
- Вес 7 кг.

### VKG C-300 ESD



Антистатический лабораторный стул, негорючее термостойкое полиуретановое покрытие.

Дополнительно может комплектоваться антистатическими колесами, увеличенным газлифтом, антистатическими подлокотниками, опорным кольцом для ног.

Имеется регулировка угла наклона сиденья и угла наклона спинки.

- Регулировка высоты сиденья, 43 - 57 см (газлифт),
- Регулировка угла наклона спинки,
- Сопротивление, не более 1 МОм,
- Вес 7,5 кг.



## Антистатические стулья и табуреты

**KAT Стандарт ESD**



Антистатический лабораторный стул, негорючее термостойкое полиуретановое покрытие, пять проводящих ножек. Дополнительно может комплектоваться антистатическими колесами, антистатическими подлокотниками, опорным кольцом для ног, увеличенным газлифтом. Имеется регулировка угла наклона спинки.

- Регулировка высоты сидения, 43 - 57 см (газлифт),
- Сопротивление, не более 1 МОм,
- Вес 7 кг.

**VKG C-400 ESD**



Антистатический лабораторный табурет. Негорючее термостойкое полиуретановое покрытие, пять проводящих ножек.

Дополнительно может комплектоваться антистатическими колесами, увеличенным газлифтом, опорным кольцом для ног.

- Регулировка высоты сидения, 43 - 63 см (газлифт),
- Сопротивление, не более 1 МОм,
- Вес 4 кг.

**KT 201 ESD**



Антистатический лабораторный стул, тканевое покрытие, цвет – синий, серый, пять проводящих ножек.

Дополнительно может комплектоваться антистатическими колесами, антистатическими подлокотниками, опорным кольцом для ног, увеличенным газлифтом. Имеется регулировка угла наклона спинки.

- Регулировка высоты сидения, 43 - 57 см (газлифт),
- Сопротивление, не более 1 МОм,
- Вес 7 кг.

**Smart кресло ESD**



Очень удобное и комфортное кресло.

Разнообразные механизмы регулировки позволяют достигнуть максимально удобного положения тела при сидении.

Возможна дополнительная комплектация колесной базой, подлокотниками и увеличенным газлифтом. Имеется регулировка угла наклона спинки.

- Регулировка высоты сидения, 43 - 57 см (газлифт),
- Сопротивление, не более 1 МОм,
- Вес 12 кг.

## Антистатические стулья и табуреты

### KAT седло ESD



Антистатический лабораторный табурет с эргономичным решением «седло», пять проводящих ножек. Дополнительно может комплектоваться антистатическими колесами, опорным кольцом для ног, увеличенным газлифтом.

- Регулировка высоты сидения, 43 - 57 см (газлифт),
- Сопротивление, не более 1 МОм,
- Вес 5 кг.

### KAT-2 ESD табурет



Антистатический лабораторный табурет. Негорючее термостойкое антистатическое покрытие.

Возможна дополнительная комплектация антистатическими колесами, опорным кольцом для ног, увеличенным газлифтом.

- Регулировка высоты сидения, 43 - 57 см (газлифт),
- Сопротивление, не более 1 МОм,
- Вес 4 кг.

### Опорное кольцо для ног



Регулируемое по высоте кольцо для ног. Рекомендуется для стульев с удлиненным газлифтом.

Марка	Диаметр кольца
JR-430	43 см
JR-600	60 см

### Газлифты



Антистатические стулья и кресла С-100, С-200 и С-300 в стандартной комплектации оснащены газлифтом KG/140, который позволяет регулировать высоту от пола в промежутке 43-57 см. Табурет С-400 оснащен газлифтом KG/200, который позволяет регулировать высоту от пола в промежутке 43-63 см. Под заказ все модели могут быть укомплектованы газлифтами моделей KG/200 и KG/260.

Марка	Регулировка высоты сидения
KG/140	43 - 57 см
KG/200	43 - 63 см
KG/260	54 - 83 см

### KT ESD подлокотник



Комплект антистатических подлокотников. Подходит к стульям серии KAT и KT.

### Антистатические колеса P607A



Комплект антистатических колес подходит ко всем типам стульев, табуретов.



## Тумбы



www.vkg.ru

Подвесные, мобильные и стационарные стальные тумбы предназначены для хранения инструментов и компонентов. Могут также использоваться в качестве дополнительного элемента рабочего стола.

- Оснащены центральным замком.
- Имеют выдвижные ящики с механизмом легкого скольжения (телескопические направляющие), выдвигаются на 550 мм
- Внутренние размеры ящиков (Ш x В x Г) следующих типоразмеров А, Б и В составляют:
  - А** – 400x45x505 мм **Б** – 400x100x505 мм **В** – 400x160x505 мм.
- Нагрузка на ящик – до 30 кг.

### Подвесные и подкатные тумбы

№ на рисунке	Подвесные тумбы		Подкатные тумбы	
	<b>1</b>	<b>2</b>	<b>3</b>	<b>4</b>
Марка тумбы	ТП-01/П	ТП-02/П	ТП-01/С	ТП-02
Габаритные размеры (Ш x В x Г)	490x354x580 мм	490x233x580 мм	490x580x580 мм	490x650x580 мм
Количество ящиков	3	2	3	4
в том числе типоразмера	<b>А</b>	1	–	1
	<b>Б</b>	2	2	2
	<b>В</b>	–	–	1
Вес	20 кг	15 кг	25 кг	32 кг
Колесные опоры	нет		К тумбе монтируются 4 колесные опоры диаметром 75 мм (материал – резина), из них две с механизмом фиксации.	

Тумбы



Стационарные тумбы

■ Внутренние размеры ящиков (Ш x В x Г) следующих типоразмеров Б и В составляют:

**Б** – 400x100x505 мм **В** – 400x160x505 мм.

Любая из стационарных тумб может использоваться в качестве опоры столешницы столов серии КОНСТАНТ и верстаков серии ВР.

№ на рисунке	<b>5</b>	<b>6</b>	<b>7</b>	<b>8</b>
Марка тумбы	ТМБ-01	ТМБ-02	ДР-03/1	ДР-05/1
Габаритные размеры (Ш x В x Г)	500x800x590 мм	500x800x590 мм	500x800x590 мм	500x800x590 мм
Количество ящиков	2 полки	1	3	5
в том числе типоразмера	<b>Б</b>	–	1	–
	<b>В</b>	–	–	3
Вес	25 кг	30 кг	35 кг	40 кг



# ПРОМЫШЛЕННАЯ МЕБЕЛЬ АНТИСТАТИЧЕСКОЕ ОСНАЩЕНИЕ

## Тумбы

## Разделители для ящиков



www.vkg.ru

### Увеличенные драйверы ДР-07/1 и ДР-10/1

Драйвер с 7 ящиками и драйвер-шкаф с 10 ящиками. Могут использоваться в качестве дополнительного элемента рабочего места и стойки для хранения инструментов и компонентов.

■ Внутренние размеры ящиков (Ш x В x Г) следующих типоразмеров А, Б и В составляют: **А** – 400x45x505 мм, **Б** – 400x100x505 мм, **В** – 400x160x505 мм.

### Дополнительное оборудование для ящиков тумб – системы внутренних разделителей

Системы разделителей для ящиков дают возможность организовать внутреннее пространство ящика для удобства пользователя. Профильные поперечные металлические разделители позволяют создать требуемое количество ячеек разного размера для хранения и использования различающихся по размеру и назначению элементов.

№ на рисунке	<b>1</b>	<b>2</b>
Марка тумбы	ДР-07/1	ДР-10/1
Габаритные размеры (ШxВxГ)	500x1040x590 мм	500x1520x590 мм
Количество ящиков	7	10
в том числе типоразмера	<b>А</b>	2
	<b>Б</b>	2
	<b>В</b>	3
Вес	55 кг	75 кг

### **1** Д-10/А

Разделители для ящиков 400x45x505 мм (тип А) стандартные. В наборе 4 продольных и 6 поперечных разделителя. Предоставляют возможность выделения до 35 ячеек разного размера.

### **2** Д-11/Б

Разделители для ящиков 400x100x505 мм (тип Б). В наборе 3 продольных, 4 крупных и 4 небольших поперечных фигурных разделителя. Предоставляют возможность выделения до 10 ячеек разного размера и конфигурации.

### **3** Д-16/Б

Разделители для ящиков 400x100x505 мм (тип Б) фигурные. В наборе 4 продольных, 6 средних и 6 небольших поперечных разделителя. Предоставляют возможность выделения до 15 ячеек разного размера и конфигурации.

### **Коврики для ящиков (КД/АБ)**

При заказе разделителей для ящиков в общепромышленном исполнении дополнительно требуется коврик.



## Подкатные столы и тележки



**1** Стол подкатной ПС-07 Комфорт

**2 3 4** Столы подкатные ПС

Предназначены для установки и перемещения оборудования в рабочей зоне. Снабжены 4-мя колесными опорами диаметром 75 мм, две из которых с механизмом фиксации. Регулировка высоты столешницы от 650 до 950 мм.

**5 6 7** Транспортные тележки ТТ-02, ТТ-03, ТТ-04

Тележки для перевозки компонентов и изделий. Оснащены регулируемыми по высоте полками и четырьмя поворотными колесами  $\varnothing 75$  мм (ТТ-02, ТТ-03) или  $\varnothing 125$  мм (ТТ-04) два из которых со стопорным механизмом.

№ на рисунке	<b>1</b>	<b>2</b>	<b>3</b>	<b>4</b>
Марка	ПС-07 Комфорт	ПС-07	ПС-10	ПС-15
Нагрузка на столешницу	100 кг	150 кг		
Габаритные размеры	710×515 мм	700×1000 мм	700×1500 мм	

№ на рисунке	<b>5</b>	<b>6</b>	<b>7</b>
Марка тележки	ТТ-02	ТТ-03	ТТ-04
Габаритные размеры (Ш×В×Г)	470×990×840 мм	470×990×840 мм	615×1560×1270 мм
Количество полок	2	3	4
Регулировка полок по высоте	140...800 мм	140...800 мм	190...1480 мм
Допустимая нагрузка	100 кг	100 кг	150 кг



## Подкатные стойки



www.vkg.ru

### 1 Подкатная стойка СТ-05

Предназначены для размещения и перемещения оборудования в рабочей зоне. Имеют пять полок, регулируемых по высоте, и электро-монтажную панель (ЭПА-С) на 5 европейских розеток с заземлением и 1 без заземления. Панель располагается сбоку, что позволяет эффективно использовать верхнюю полку. Стойка изготовлена из металлического профиля с порошковым покрытием. Стойки оснащены четырьмя колесными опорами две из которых со стопорным механизмом.

- Допустимая нагрузка до 150 кг.

	СТ-05	СТ-05 Комфорт
Габаритные размеры	500x600x1600 мм	460x680x1600 мм

### 2 Подкатная стойка СТ-05 Комфорт

### 3 Подкатная стойка СТ-06

Предназначена для размещения и перемещения оборудования в рабочей зоне. Имеет пять полок, плавно регулируемых по высоте. Стойка изготовлена из металлического профиля с порошковым покрытием, оснащены колесными опорами две из которых со стопорным механизмом.

- Допустимая нагрузка до 150 кг.
- Габаритные размеры 1605x600x500 мм.

### 4 Двухсторонняя подкатная стойка для комплектующих СКМ

Стойка покрыта порошковой токопроводящей краской (выпускается только в ESD исполнении). Нижняя полка из ламинированного ESD ДСП толщиной 25 мм. Снабжена четырьмя колесами Ø75 мм, 2 из них со стопорами. В стандартной комплектации 6 двухсторонних рельсов для крепления боксов. Навесные ячейки заказываются отдельно.

- Допустимая нагрузка 100 кг.
- Габаритные размеры (В x Ш x Г) 1600x680x460 мм.

При заказе необходимо указывать индекс ESD в случае заказа изделий в антистатическом исполнении и цвет – светло-серый RAL 7035 или темно-серый RAL 7012.

## Подкатные стойки

НОВИНКИ!



### 5 Подкатная стойка ремонтная СТ-Р

Подкатная стойка ремонтная оснащена одной стационарной и двумя сдвижными перфорированными стальными панелями. Передняя панель с размерами 525x600 мм выдерживает максимальную допустимую распределенную нагрузку в 10 кг, а задние панели с размерами 550x570 мм – выдерживает нагрузку по 5 кг на каждую. Возможно размещение держателей и крючков различной формы.

В качестве нижней части стойки установлена стальная тумба, оборудованная пятью выдвигающимися на 550 мм ящиками с телескопическими направляющими (механизм легкого скольжения). Стойка оснащена четырьмя колесными опорами две из которых со стопорным механизмом.

- Размеры тумбы 500x800x590 мм.
- Габаритные размеры стойки 600x630x1730 мм.

### 6 Приборно-измерительная подкатная стойка СТ-ПИ

Подкатная стойка приборно-измерительная оборудована 4 рабочими поверхностями с возможностью регулировки угла наклона верхней полки. Размеры верхней полки 480x480 мм, углы наклона: от 0 до 20 градусов. Стойка оснащена четырьмя колесными опорами две из которых со стопорным механизмом.

Оборудована двумя вместительными закрывающимися ящиками с внутренними размерами 400x100x505 мм.

- Максимальная допустимая распределенная нагрузка - 10 кг.
- Габаритные размеры стойки 570x610x1490 мм.

### 7 Специальная упаковочная стойка СУС

Вспомогательная стойка, предназначенная для удобного крепления полиэтилена, пузырчатой пленки, бумаги и других рулонных упаковочных материалов, максимальная ширина рулона 1,5 м. Оснащена 4 поворотными колесами  $\varnothing$ 75 мм, два из которых со стопорным механизмом.

- Габаритные размеры стойки 570x610x1490 мм.

При заказе необходимо указывать индекс ESD в случае заказа изделий в антистатическом исполнении и цвет – светло-серый RAL 7035 или темно-серый RAL 7012.



## Шкафы



www.vkg.ru

### Металлические двухдверные шкафы

Металлические двухдверные шкафы оснащены замками типа CAM LOCK с тягами, секретность 2000 комбинаций.

Шкафы для документации имеют 4 полки (ШД-3 – 3 полки) в стандартной комплектации, шкафы для одежды оснащены планкой для вешалок, комбинированные шкафы имеют 4 полки в стандартной комплектации и планку для вешалок.

Полки регулируются по высоте с шагом 50 мм.

Рекомендуемая нагрузка на полку не более 30 кг.

Шкаф для хранения комплектующих имеет выдвижные ящики на телескопических направляющих (ШКХ-1 – 30 ящиков, а ШКХ-2 – 16).

Внутренний размер ящиков (Ш x В x Г) – 310x100x370 мм.

№	Тип и марка	Габаритные размеры (В x Ш x Г)	Вес шкафа
<b>Шкаф для документов ШД</b>			
1a	ШД-1	1950x1000x550 мм	80 кг
	ШД-2	1850x820x450 мм	62 кг
16	ШД-3	1000x820x450 мм	40 кг
<b>Шкаф для одежды ШО</b>			
2	ШО-1	1950x1000x550 мм	68 кг
	ШО-2	1850x820x450 мм	52 кг

При заказе необходимо указывать индекс ESD в случае заказа изделий в антистатическом исполнении и цвет – светло-серый RAL 7035 или темно-серый RAL 7012.

## Шкафы



www.vkg.ru

### Дополнительное оборудование для ящиков ШКХ: системы внутренних разделителей

№	Тип и марка	Габаритные размеры (В x Ш x Г)	Вес шкафа
<b>Шкаф комбинированный ШК</b>			
3	ШК-1	1950x1000x550 мм	78 кг
	ШК-2	1850x820x450 мм	58 кг
<b>Шкаф для хранения комплектующих ШКХ</b>			
4	ШКХ-1	1850x820x450 мм	127 кг
	ШКХ-2	1060x820x450 мм	69 кг

### 5 Д-6/Ш

Разделители для ящика 360x100x310 мм (тип ШКХ) стандартные. В наборе 2 продольных и 4 поперечных разделителя. Предоставляют возможность выделения до 15 ячеек разного размера. При заказе разделителей для ящиков в общепромышленном исполнении дополнительно требуется коврик.

При заказе разделителей для ящиков в общепромышленном исполнении дополнительно требуется коврик.

### Коврики для ящиков КД/Ш

При заказе разделителей для ящиков в общепромышленном исполнении дополнительно требуется коврик.



### Стеллажи



#### Стеллажи универсальные СТУ

Стеллажи универсальные предназначены для хранения документации и комплектующих. Стеллажи (кроме СТУ-01) имеют регулируемые опоры стоек, 5 полок в стандартной комплектации с возможностью регулировки полок по высоте с шагом 50 мм. Распределенная нагрузка на полку до 30 кг. Стеллаж СТУ-01 в стандартной комплектации имеет 6 полок, распределенная нагрузка на полку до 30 кг. Полная нагрузка СТУ-01 – до 180 кг, СТУ-02...05 – до 110 кг.

№	Марка	Габ. размеры (В x Ш x Г), мм
1	СТУ-01	1850x820x450
	СТУ-02	1850x820x390
	СТУ-03	1850x1000x490
	СТУ-04	1950x820x390
	СТУ-05	1950x1000x490

#### Стеллажи серии СТС

Стеллаж металлический с плавно регулируемыми по высоте полками. Не требует дополнительного выравнивания полов для установки. В стандартной комплектации стеллаж имеет 4 полки. Максимальная распределенная нагрузка на полку – 200 кг. Максимальная нагрузка на стеллаж – 640 кг.

№	Марка	Габаритные размеры, (В x Ш x Г), мм
3	СТС-12	1800 x 1200 x 600
	СТС-15	1800 x 1500 x 600

#### Полки для шкафов и стеллажей

Полки для шкафов и стеллажей можно заказать дополнительно.

Полка ПЛ-1 применяется в шкафах ШД-1, стеллажах СТУ-03, СТУ-05.

Полка ПЛ-2 применяется в шкафах ШД-2, ШД-3, стеллажах СТУ-01, СТУ-02, СТУ-04.

Полка ПО-СТС-12 применяется в стеллажах СТС-12, полка ПО-СТС-15 – в стеллажах СТС-15.

При заказе необходимо указывать индекс ESD в случае заказа изделий в антистатическом исполнении и цвет – светло-серый RAL 7035 или темно-серый RAL 7012.

## Антистатическая одежда

### Халаты антистатические

Экранируют внешние объекты от воздействия электростатических полей возникающих на внутренней одежде при трении. Выдерживают не менее 50 стирок без утраты антистатических свойств, машинная стирка при температуре до 60 °С. Время стекания заряда не более 0,17 с.



#### Халат ESD укороченный VA Unisex

Состав ткани 66% полиэстер, 33% хлопок, 1% проводящие волокна.

Цвет ткани белый, синий.

Размеры 42-60.



#### Халат ESD женский VAE-W, мужской VAE-M

Состав ткани 66% полиэстер, 33% хлопок, 1% проводящие волокна.

Цвет ткани белый.

Размеры 42-60.



### Костюмы антистатические



#### Костюм ESD женский VAK-W, мужской VAK-M

Состав ткани 66% полиэстер, 33% хлопок, 1% проводящие волокна.

Цвет ткани белый, синий, комбинированный (белая куртка, синие брюки).

Размеры 42-60.



По вашему желанию на всю антистатическую одежду может быть нанесена фирменная символика и вспомогательные текстовые надписи и графические элементы.



# ПРОМЫШЛЕННАЯ МЕБЕЛЬ АНТИСТАТИЧЕСКОЕ ОСНАЩЕНИЕ

## Антистатическая обувь

Для непрерывного заземления при передвижении персонала в зоне антистатической защиты. Обладает нормированной проводимостью для стекания заряда с ноги на проводящий пол. Изготавливается на основе натуральной кожи, на кожаной или полиуретановой подошве, маркируется ESD-символом.

**MICRO**



Размеры 35 – 47

**CLOG**



Размеры 35-47  
Также доступны в черном цвете

**FILE**



Размеры 35 – 47

**DATA**



Размеры 35 – 47

**SABO**



Размеры 35 – 46

**ISA**



Размеры 35-41

**MOVER**



Размеры 35-47

**TARGA**



Размеры 35 – 48

**ALEX**



Размеры 39 – 47

**PRO**



Размеры 39 – 47

**OLIVIA**



Размеры 35 – 42

**CAR ECONOMY**

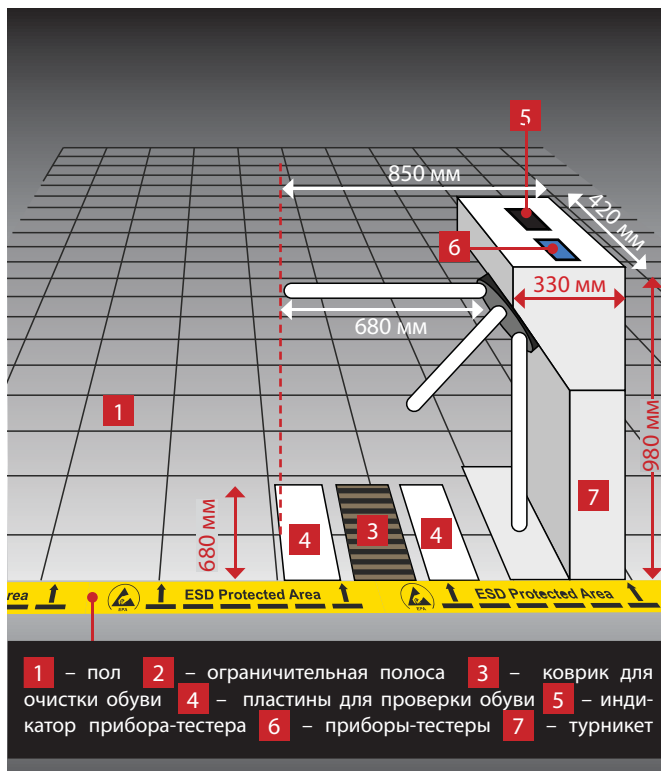


Размеры 39-47



## Автоматический турникет

**НОВИНКА!**



Турникет обеспечивает ежедневную проверку обуви/браслетов на соответствие стандартам ESD-защиты и осуществляет допуск работников в зону, защищенную от электростатического разряда, если браслеты и обувь исправны.

### Выпускается в 3 модификациях:

- Автоматический турникет с тестером обуви (61-200-3100).
- Автоматический турникет с тестерами обуви и браслетов (61-200-3101).
- Автоматический турникет с тестерами обуви, браслетов и пропусков/идентификационных карт (61-200-3102).

Приборы-тестеры расположены в верхней части корпуса турникета и работают независимо друг от друга. После проверки браслетов и обуви, работник может пройти в зону, защищенную от электростатического разряда. В случае несоответствия требованиям антистатической защиты турникет остается неподвижным и не пропускает работника. Выход из зоны осуществляется при нажатии кнопки на задней части турникета.

	Автоматический турникет с тестером обуви	Автоматический турникет с тестерами обуви и браслетов	Автоматический турникет с тестерами обуви, браслетов и пропусков/идентификационных карт
Артикул	61-200-3100	61-200-3101	61-200-3102
Напряжение при проведении теста	15 В		
Диапазон измерения сопротивления	верхняя граница диапазона измерений: 20 - 100 МОм нижняя граница диапазона измерений: 0,05 - 0,5 МОм		
Общая длина системы	950 мм		
Ширина прохода	515 мм		
Пропускная способность	До 20 чел./мин	До 15 чел./мин	До 15 чел./мин
Напряжение	220-230 В/50 Гц		
Корпус	Нержавеющая сталь		

### В формируемом приборами турникета файле с результатами измерений отражается:

- Сопротивление браслетов
- Сопротивление обуви
- ID работников
- Дата и время измерения
- Влажность
- Температура

Существует возможность самостоятельно выбирать формат и состав результатов измерений в итоговом файле, а также ввести параметры ограниченного доступа работников в защищенную зону.



# ПРОМЫШЛЕННАЯ МЕБЕЛЬ АНТИСТАТИЧЕСКОЕ ОСНАЩЕНИЕ

## Средства заземления персонала и посетителей

### Антистатические браслеты



Способ стационарного заземления для работающего монтажника или ремонтника. Стекание заряда происходит через браслет с гарнитурой заземления на общую шину. Браслеты регулируемые, эластичные, с добавлением токопроводящих нитей, гипоаллергенные. Заземляются через узел заземления VKG A-3146 кнопкой «папа» 10 мм.

VKG A-2202 – браслет антистатический тканевый  
VKG A-2210 – браслет антистатический металлический

### Антистатические настольные комплекты VKG KH 4060, VKG KH 6090, VKG KH 12060



Из износостойкого синтетического каучука, стойкого к нагреву и припою. Не содержит галогенов. Эластичен, обладает объемной проводимостью. Исполнение антибликовое, матовое. Цвет – серый, синий.

Наименование	VKG KH 4060	VKG KH 6090	VKG KH 12060
Размеры	40 x 60 см	60 x 90 см	120 x 60 см
Время стекания заряда	от 5000 В до 50 В менее 0,04 сек		
Поверхностное и сквозное сопротивление	10 <sup>5</sup> ...10 <sup>9</sup> Ом		

В комплекте: кнопка 10 мм, браслет VKG A-2202, гарнитура заземления коврик-земля.

### Узел заземления VKG A-3146



Объединенный узел для подключения гарнитуры заземления ковриков, браслетов и приборов. Имеет две кнопки 10 мм и заземляется через соединительную колодку. Монтируется под столешницей

### Узел заземления VKG G-01



Универсальный узел для подключения гарнитуры заземления. Совместим со всеми типами разъемов: штекер/GSGS/кнопки (4; 4,5; 7 и 10 мм).

- возможность подключения до двух браслетов
- 3-х метровый провод с кольцом под клеммный зажим
- без резистора

Монтируется под столешницей

### Соединительная колодка VKG A-9400



Колодка для заземления белая закрытая с резистором 1 МОм.

## Средства заземления персонала и посетителей

### TOROSTAT 9500



Двухслойный антистатический напольный коврик толщиной 2,5 мм, суперизносостойкий, шумопоглощающий, негорючий, термостойкий, верхний слой рассеивающий, нижний – проводящий: время стекания заряда от 1000 В до 50 В – менее 0,5 с, сопротивление относительно земли менее 100 МОм, комбинированное сопротивление менее 35 МОм. Размер 120×190 см. Возможно изготовление по индивидуальному размеру.

### Перчатки антистатические



A-0004 с фрикционным резиновым покрытием ладони и пальцев  
A-0004-1 с фрикционным резиновым покрытием пальцев  
A-0004-2 из антистатической ткани без резинового покрытия

### Ремешки на обувь одноразовые VKG A-1430



Одноразовые заземляющие полоски для обуви предназначены для временного использования. Полоска крепится при помощи липкого покрытия к подошве и размещается внутри

обуви, желательно под пятку. Упаковка 100 шт.

### Антистатический ремешок на ногу 30-560-0044



Встроенное сопротивление ремешка – 1,5 МОм. Имеет удобную пластмассовую застежку, не соскальзывает при ходьбе. Длина 57 см.

### Антистатические бахилы 30-551-0006



Изготовлены из рассеивающего электростатический заряд нетканого материала синего цвета, имеют проводящую ленту. Предназначены для посетителей EPA. Не для автоматического раздаточного устройства. Упаковка 50 пар.

### Автоматическое раздаточное устройство бахил 30-551-5000



Предназначено для хранения и выдачи бахил посетителям EPA и чистых помещений. Поставляется без бахил. Вместимость 40 – 50 пар.

### Бахилы для автоматического раздаточного устройства 30-551-5001



Упаковка 200 пар.



# ПРОМЫШЛЕННАЯ МЕБЕЛЬ АНТИСТАТИЧЕСКОЕ ОСНАЩЕНИЕ

## Антистатический инструмент Bernstein

### BERNSTEIN



Немецкая компания BERNSTEIN уже на протяжении более 50 лет является одним из самых известных производителей высококачественного ручного инструмента для электронной промышленности.

Начиная работать в сфере радиоэлектронной промышленности, получившей развитие в 1950–1980 годах, компания совершенствовала производство специального ручного инструмента для производства, технического обслуживания и ремонта радиоприемников, телевизоров и другого оборудования. В последующие годы компания BERNSTEIN шла в ногу с бурным развитием электронной промышленности в различных отраслях. В результате сегодня среди товаров компании представлен весь спектр качественного инструмента для всех отраслей мировой электронной промышленности.

Компания BERNSTEIN предлагает наборы инструмента, плоскогубцы, кусачки, отвёртки и пинцеты в антистатическом исполнении.

### Антистатические отвёртки

- Тонкая ручка из ударопрочного проводящего пластика
- Жало из хром-ванадиевого закаленного сплава
- Соответствуют DIN EN 100015/1



### 1 Отвёртки шлицевые

артикул	размер жала	диаметр жала, мм	длина ручки, мм	длина жала, мм	длина отвёртки, мм	вес, г
4-601	0,8 x 0,2	2,5	100	50	150	12
4-602	1,2 x 0,25	2,5	100	50	150	12
4-603	1,5 x 0,3	2,5	100	50	150	12
4-604	1,8 x 0,3	2,5	100	50	150	12
4-605	2 x 0,4	2,5	100	60	160	12
4-606	2,5 x 0,4	2,5	100	60	160	12
4-607	3 x 0,5	3	100	60	160	14

### 2 Крестообразные отвёртки

артикул	размер	диаметр жала, мм	длина ручки, мм	длина жала, мм	длина отвёртки, мм	вес, г
4-621	PH000	2,5	100	50	150	12
4-622	PH00	2,5	100	50	150	12
4-623	PH0	3	100	50	150	14

### 3 Шестигранные отвёртки

артикул	диаметр жала, мм	длина ручки, мм	длина жала, мм	длина отвёртки, мм	вес, г
6-631	0,7	100	50	150	12
6-632	0,9	100	50	150	12
6-633	1,3	100	50	150	12
6-634	1,5	100	50	150	12
6-635	2	100	60	160	12
6-636	2,5	100	60	160	14

### 4 Шестигранные отвёртки-звездочки

артикул	размер	длина ручки, мм	длина жала, мм	длина отвёртки, мм	вес, г
6-656	T1	100	50	150	12
6-657	T2	100	50	150	12
6-658	T3	100	50	150	12
6-659	T4	100	50	150	12
6-661	T5	100	50	150	12
6-662	T6	100	50	150	16
6-663	T7	100	50	150	16
6-664	T8	100	60	160	16
6-665	T9	100	60	160	19
6-666	T10	100	60	160	21

### 5 Шестигранные отвёртки-ключ







артикул	диаметр жала, мм	длина ручки, мм	длина жала, мм	длина отвёртки, мм	вес, г
6-611	1,5	100	70	170	15
6-612	2	100	70	170	15
6-613	2,5	100	70	170	18
6-614	3	100	70	170	18
6-616	3,5	100	70	170	18
6-617	4	100	70	170	18
6-618	4,5	100	70	170	19
6-619	5	100	70	170	19
6-621	5,5	100	70	170	20

www.vkg.ru

## Антистатический инструмент Bernstein

### Плоскогубцы для электронной промышленности, серия евролайн

- Упругое покрытие рукояток из токопроводящей резины
- Суперкрепление VoxJoint. Сталь специальной закалки

артикул	тип	длина, мм	назначение	форма	вид среза	фото
3-651-15	бокорезы	120	для мягкого провода до 0,6мм;	округлые губки	плоский срез	
3-654-15	бокорезы	125	для мягкого провода до 1,0 мм и жесткого до 0,4 мм;	округлые губки	V-образный срез	
3-672-15	торцевые и наклонные кусачки	130	для медного провода до 0,6 мм;	ультратонкие кромки под углом 20 градусов к оси инструмента	плоский срез	
3-675-15	торцевые и наклонные кусачки	130	для медного провода диаметром до 1,2 мм, мягкого провода до 1 мм и жесткого провода до 0,4 мм	кромки расположены под углом 61 градус к оси	плоский срез	
3-681-15	круглогубцы	130		конические полированные		
3-688-15	круглогубцы	130		ультратонкие конические полированные		



## Антистатический инструмент Bernstein

### Пинцеты антистатические для поверхностного монтажа

Высокоточные антимагнитные и кислотоустойчивые пинцеты из нержавеющей стали с матовым верхним покрытием. Представлены модели в антистатическом исполнении

артикул	длина, мм	вес, г	характеристики	фото
5-049-13	110	12	Прямые, тонкие, остроконечные	
5-051-13	115	15	Прямые, остроконечные	
5-052-13	110	13	Загнутые, тонкие, остроконечные	
5-055-13	120	15	Серповидные, тонкие, остроконечные	
5-066-13	120	15	С 30° наклоном кончиков, ширина 2,5 мм	
5-067-13	120	15	С 45° наклоном кончиков, ширина 2 мм	
5-068-13	120	15	Изогнутые кончики, ширина 1,6 мм	
5-073-13	140	13	Длинные и тонкие, прямые, остроконечные	
5-077-13	130	16	Длинные и тонкие, прямые, остроконечные	
5-078-13	130	16	Остроконечные, с резьбой, шириной 1 мм.	

### Набор CARAT – ESD-аптечка (арт. 2250)

Набор CARAT: 9 антистатических монтажных и регулировочных инструментов в антистатическом мягком футляре на молнии; вес 360г.

- Кусачки 3-672-15 с антистатическим упругим резиновым покрытием
- Узкие круглогубцы 3-683-15 с антистатическим упругим резиновым покрытием ручек;
- 6 антистатических хромванадиевых отверток (140 мм) с пластиковой проводящей рукояткой: с прямым жалом (0,8мм и 1,5 мм), крестовидные (2,5 мм и 3 мм), «звездочка» T5(M1.6) и T7(M2.5);
- Кислотоустойчивый антистатический пинцет 5-191

Размеры антистатического футляра: 190x135x35 мм.



### Набор антистатических пинцетов SMD 6 в 1 (арт. 5-060)



- Пинцеты с черным антистатическим покрытием, в пенале из проводящих материалов
- Общий вес 155 гр.

### Набор антистатических пинцетов 5 в 1 (арт. 5-090)



- Комплектуется удобной подставкой из проводящего материала
- Общий вес 94 гр.

### Набор из 9 антистатических сменных отверток (арт. 4-920)

- Рукоятка для сменных жал с резиновым антистатическим покрытием
- 3 жала шириной 1,5/3,0 мм, 2,0/3,5 мм, 2,5/4,0 мм
- 2 крестообразных жала PH 000/PH 00, PH 0/PH 1
- 3 шестигранных (звездочки) жала T5/T6, T7L /T8L, T9L/T10L («L» со шпуром)



## Антистатический инструмент Bernstein

Антистатические тиски SPANNFIX (арт. 9-205 ESD)



Тиски со сменным пластиковым захватом, разработаны для рабочих мест с толщиной стола до 80 мм. Тиски надежно закрепляются и легко поворачиваются во всех направлениях.

Давление при захвате	150 кПа
Вместимость захвата	70 мм
Глубина захвата	38 мм
Ширина тисков	50 мм
Вес	1,45 кг

Универсальная база для тисков с рассеивающей поверхностью (арт. 9-251 ESD)



Струбцинное металлическое основание с шарниром и винтом M12×0.5 для рабочих мест с толщиной стола до 80 мм. Предназначен для дальнейшего крепления антистатического держателя.

Вес 0,95 кг

Поворачивающиеся тиски с рассеивающей поверхностью (арт. 9-252 ESD)



Монтируемые на основание 9-251 цельнометаллические тиски с накладками из антистатического пластика. Технические характеристики аналогичны 9-205.

Вес 0,56 кг

Держатель для печатных плат (арт. 9-253)



Монтируемая на основание 9-251 раздвижная П-образная антистатическая рамка-держатель печатных плат высотой 70 мм и варьируемой в пределах 25 - 270 мм шириной.

Возможность настройки положения центра обеспечивает удобство работы.

Вес 0,28 кг

Адаптер угла наклона (арт. 9-255 ESD)



Дает возможность увеличить радиус поворота при работе с держателем 9-253, крепится на основание 9-251.

Вес 0,095 кг

Адаптер поворота (арт. 9-257 ESD)



Адаптер, предназначенный для вращения на 180 градусов платы, закрепленной в держателе 9-253, монтируется на основание 9-251.

Вес 0,27 кг

## Приборы мониторинга и аудита



### 1 Калибратор VKG A-755

Калибратор VKG A-755 используется для периодического (раз в квартал и после смены батарейки в VKG A-750) контроля величины и погрешности диапазонов измерения тестера VKG A-750. Устройство специально разработано для быстрой и простой проверки работоспособности тестера в процессе эксплуатации. Устройство соответствует нормам стандарта для антистатического оборудования.

### 2 Измеритель температуры и влажности Fluke 971

- Одновременное измерение влажности и температуры.
- Измерение точки росы и температуры по влажному термометру.
- Память для хранения 99 результатов измерений.
- Сохранение max, min и средних значений.
- Дисплей с одновременной индикацией двух параметров и фоновой подсветкой.

Диапазон температур	от - 20°C до 60°C
Погрешность измерения температуры	
От 0 °C до 45 °C	± 0,5 °C
Время реакции (температура)	500 мс
Диапазон относит. влажности	От 5% до 95%
Погрешность измерения относительной влажности	
От 10 % до 90 % при 23 °C	± 2,5%
<10 %, > 90 % при 23 °C	± 5,0%.
Время реакции (влажность)	Для 90% общего диапазона - 60 с

### 3 Прибор измерения поверхностного сопротивления покрытий и относительной влажности воздуха VKG A-770

Совмещает три измерительных прибора: гигаомметр, гигрометр и термометр.

Для измерения поверхностного сопротивления и проходного сопротивления к земле используются электроды в виде гирь и два измерительных провода длиной 2 м каждый.

Тестовое напряжение	10 или 100 В.
Диапазон измерения сопротивления при тестовом напряжении 10 В	от 1 кОм до 100 МОм
Диапазон измерения сопротивления при тестовом напряжении 100 В	от 1 кОм до 999 ГОм
Диапазон измерения относительной влажности	0...98%
Диапазон измерения температуры при использовании выносного кабеля	0...+70 °C
	-40...+123 °C
Погрешность измерения сопротивления	2,5% (1 кОм - 10 ГОм) 5% (10 ГОм - 100 ГОм) 10% (100 ГОм - 999 ГОм)
Погрешность измерения относительной влажности	±3%
Погрешность измерения температуры	±0,5 °C
Габаритные размеры	315×130×60 мм
Масса	700 г

Прибор позволяет производить запись 100 измерений во внутреннюю энергонезависимую память. Просмотр записей может осуществляться как непосредственно на дисплее A-770, так и на мониторе ПК при помощи специализированной программы. Связь A-770 с ПК осуществляется по каналу USB.

Питание прибора может осуществляться как от аккумуляторных батарей, так и от сетевого адаптера с одновременной подзарядкой аккумуляторов.



## Приборы мониторинга и аудита



### 4 Измеритель напряженности статического поля ETS-216

Обнаружение мест опасного присутствия статического заряда, оценка эффективности работы ионизаторов, измерение времени стекания заряда, измерение влажности и температуры.

Напряженность электростат. поля	$\pm 20$ кВ/дюйм
Погрешность измерений	$\pm 2\%$
Разрядность дисплея	3,5
Разрешение	10 В
Напряжение источника заряда	$\pm 1200$ В
Время стекания заряда	0-60 с (с разрешением 0,3 с)
Габаритные размеры	20 x 6 x 2,3 см
Вес	255 г

### 5 Тестер-стенд для мониторинга браслетов и обуви VKG A-750

Используется для ежедневного контроля наручного антистатического браслета и обуви. При проверке работник встает на металлическую пластину прибора VKG A-750 и подключает шнур от браслета к разъему. При нажатии металлической кнопки на стенде производится измерение сопротивления браслета и обуви. В случае если сопротивление оказывается вне допустимого диапазона значений по стандарту ГОСТ Р 53734.5.1-2009, стенд выдает предупреждение – загорается индикатор красного цвета, а если сопротивление соответствует норме – зеленого.

Тестовое напряжение	24 В
Диапазон измерения	750 кОм – 10/35 МОм – браслет и обувь

### 6 Измеритель статических потенциалов Hakko FG-450

- Бесконтактное измерение напряженности электростатического поля, тест ионного баланса ионизаторов и потенциала человеческого тела, с помощью специальной измерительной пластины (опция)
- Измерение мгновенного и пикового значений потенциала

Измерение потенциала	0,00 ... $\pm 19,99$ кВ
Измерение ионного баланса	0,000 ... $\pm 1,999$ кВ
Точность измерения	$\pm 10\% \pm 2D$
Время непрерывной работы	Около 10 часов с батареей
Расстояние измерения	30 мм
Метод определения расстояния	Лазерная фокусировка
Поворот головки датчика	180° (с шагом 45°)
Условия эксплуатации	0 ... +40 °C, 20 – 70 %RH
Размеры	68 x 138 x 22 мм
Вес	160 г (с батареей)

### 7 Измеритель поверхностного сопротивления покрытий и влажности воздуха ME-292

Совмещает три измерительных прибора: гигрометр, термометр и мегаомметр с электродами в виде гирь для измерения поверхностного сопротивления и проходного сопротивления к земле.

При нажатии кнопки в течение нескольких секунд производится одновременное измерение температуры, влажности и сопротивления.

Тестовое напряжение	10В, 100В
Пределы измерений	$10^3 - 10^{12}$ Ом



## Ионизаторы



Ионизаторы производят воздушный поток, насыщенный положительно и отрицательно заряженными ионами. Направив этот поток на заряженный объект, можно нейтрализовать заряд статического электричества. Если объект имеет отрицательный или положительный заряд статического электричества, то он притянет заряженные ионы противоположного знака из воздушного потока, которые и нейтрализуют заряд объекта.

Очень часто ионизация является единственным возможным способом нейтрализации статического электричества, особенно при использовании диэлектриков, заземление которых не приводит к стеканию статического заряда на землю. Ионизаторы успешно используются при работе с чувствительными электронными компонентами, для которых разряды статического электричества очень опасны. Также они могут применяться там, где возникают проблемы со статическим электричеством, например, при налипании пыли к продукции или при нежелательном прилипанию заряженных статическим электричеством пленок.

### 1 Настольный ионизатор VKG ION 01

Компактный портативный ионизатор переменного тока для стационарного применения на рабочем столе. Предназначен для нейтрализации статических зарядов на объектах рабочей зоны. Оснащен системами регулировки скорости потока воздуха и очистки эмиттеров.

Рабочее напряжение	220 В, 50 Гц	Тип ионизатора	переменного тока
Производительность	1 – 2 м <sup>3</sup> /мин.	Эффективная площадь	30 x 150 см
Время стекания заряда	От 1000 В до 100 В за < 1,5 с на расстоянии 30 см	Генерация озона	<0,005 ppm на расстоянии 15 см
Ионный баланс	±5 В	Габариты	14 x 21,8 x 8,3 см
Уровень шума	50 – 57 дБ	Вес	2,4 кг

### 2 Настольный ионизатор VKG ION 02

Настольный ионизатор переменного тока для нейтрализации статических зарядов на объектах рабочей зоны. Широкий выход потока воздуха с регулировкой скорости обеспечивает большую эффективную площадь ионизации. Оснащен системами очистки эмиттеров и подогрева воздуха. Подходит для длительного непрерывного использования.

Рабочее напряжение	220 В, 50 Гц	Тип ионизатора	переменного тока
Производительность	2 – 3,4 м <sup>3</sup> /мин.	Эффективная площадь	90 x 180 см
Время стекания заряда	От 1000 В до 100 В за < 1,5 с на расстоянии 30 см	Генерация озона	<0,005 ppm на расстоянии 15 см
Ионный баланс	± 5 В	Габариты	57 x 20,5 x 17,5 см
Уровень шума	52 – 64 дБ	Вес	6,5 кг

## Ионизаторы



### 3 Подвесной ионизатор VKG ION 03

Стационарный подвесной ионизатор высокой мощности для нейтрализации статических зарядов. Вертикальный поток воздуха из трех вентиляторов с регулировкой скорости экономит место на рабочей поверхности. Этот ионизатор переменного тока эффективно нейтрализует заряд объектах. Оснащен системой очистки эмиттеров и двумя лампами.

Рабочее напряжение	220 В, 50 Гц	Тип ионизатора	переменного тока
Производительность	4,5 – 9 м <sup>3</sup> /мин.	Эффективная площадь	110 x 120 см
Время стекания заряда	От 1000 В до 100 В за < 2,5 с на расстоянии 60 см	Генерация озона	<0,02 ppm на расстоянии 30 см
Ионный баланс	±10 В	Мощность ламп	2 x 13 Вт
Уровень шума	62 дБ на расстоянии 1 м	Габариты	110 x 11 x 18,4 см
		Вес	11,7 кг

### 4 Прицельный ионизатор VKG ION Gun

Портативный прицельный ионизатор с концентрированным направленным потоком воздуха для нейтрализации статического заряда в удаленных и труднодоступных местах. Помимо непосредственно ионизации удаляет мелкие наэлектризованные частицы.

Рабочее напряжение	220 В, 50 Гц	Уровень шума	82 дБ на 60 см (при 2 бар)
Рабочее давление	2,8 – 4,8 бар	Тип ионизатора	переменного тока
Время стекания заряда	От 1000 В до 100 В за < 1,5 с на расстоянии 15 см	Генерация озона	<0,003 ppm на расстоянии 15 см
Ионный баланс	±10 В	Вес	0,55 кг (без кабеля)

### 5 Ионизатор направленного действия VKG ION Snake

Настольный ионизатор направленного действия предназначен для нейтрализации статического заряда в труднодоступных местах благодаря направленному и регулируемому потоку сжатого ионизированного воздуха и гнущейся конструкции. Включается автоматически при появлении объекта в зоне действия инфракрасного датчика.

Рабочее напряжение	220 В, 50 Гц	Тип ионизатора	переменного тока
Рабочее давление	2,8 – 4,7 бар	Генерация озона	<0,003 ppm на расстоянии 15 см
Время стекания заряда	От 1000 В до 100 В за < 1,5 с на расстоянии 15 см	Длина	33 см
Ионный баланс	±10 В	Вес	2,5 кг



## Настольные лампы



### 1 Бестеневая лампа VKG L-01

Предназначена для дополнительного освещения рабочей зоны на поверхности стола.

- Электропитание: 220 – 240 В
- Энергосберегающая компактная лампа дневного света T5 14 Вт (3 шт.)
- Оснащена электронным балластом
- Удобный пантографический механизм для точного позиционирования
- Струбцинное крепление к столу

### 2 Бестеневая лампа с увеличительной линзой VKG L-31

- Материал линзы: стекло
- Диаметр линзы: 90 мм
- Увеличение: 3 диоптрии + 12 диоптрий (встроенная линза)
- Электропитание: 220 – 240 В
- Энергосберегающая компактная лампа дневного света T4 12 Вт
- Оснащена электронным балластом
- Цвет: белый

### 3 Бестеневая лампа с увеличительной линзой VKG L-51

- Материал линзы: стекло
- Диаметр линзы: 127 мм
- Увеличение: 3 диоптрии / 5 диоптрий
- Электропитание: 220 – 240 В
- Энергосберегающая компактная лампа дневного света T5 22 Вт
- Оснащена электронным балластом
- Удобный пантографический механизм для точного позиционирования
- Струбцинное крепление к столу
- Цвет: белый / черный

### 4 Лампа с увеличительной линзой VKG L-71

- Материал линзы: стекло
- Размер линзы: 190x155 мм
- Увеличение: 3 диоптрии
- Дополнительная линза 12 диоптрий
- Электропитание: 220 - 240 В
- Энергосберегающая компактная лампа дневного света 26 Вт
- Оснащена электронным балластом
- Удобный пантографический механизм для точного позиционирования
- Струбцинное крепление к столу
- Цвет: белый

## Настольные лампы



**Лампы с увеличительной линзой** – универсальные устройства визуального контроля, которые могут применяться для сборки и ремонта электронных изделий. Линзы установлены в оправу, закрепленную на штативе, позволяют получить большое поле обзора с равномерным увеличением без искажений

### 5 Бестеневая лампа с увеличительной линзой VKG L-52 LED

- **Источник света: светодиоды (90 шт.)**
- Материал линзы: стекло
- Диаметр линзы: 127 мм
- Увеличение: 5 диоптрий
- Электропитание: 220 - 240 В
- Удобный пантографический механизм для точного позиционирования
- Струбцинное крепление к столу
- Цвет: белый

### 6 Бестеневая лампа с увеличительной линзой VKG L-72

- Материал линзы: стекло
- **Диаметр линзы: 178 мм**
- Увеличение: 5 диоптрий
- Электропитание: 220 - 240 В
- Энергосберегающая компактная лампа дневного света T5 28 Вт
- Оснащена электронным балластом
- Удобный пантографический механизм для точного позиционирования
- Струбцинное крепление к столу
- Цвет: белый

### 7 Бестеневая лампа с увеличительной линзой VKG L-72 ESD

- Материал линзы: стекло
- Диаметр линзы: 178 мм
- Увеличение: 5 диоптрий
- Электропитание: 220 - 240 В
- Энергосберегающая компактная лампа дневного света T5 28 Вт
- Оснащена электронным балластом
- Удобный пантографический механизм для точного позиционирования
- Струбцинное крепление к столу
- Цвет: чёрный
- **Антистатическое (ESD) исполнение**



**Дымоулавливающие системы FumeCube, FumeCube 2**



**Дымоуловители FumeCube применяются для защиты персонала от воздействия вредных испарений и пыли, образующихся при: пайке, нанесении клея и химической обработке, ремонте, трафаретной печати и маркировке**

- Быстрый демонтаж и монтаж системы на рабочем месте, мобильность
- Крепление рукава из нержавеющей стали с наконечником к рабочему столу с помощью универсального кронштейна и стыковочной муфты
- Может использоваться как на отдельных производственных участках, так и в производственной линии
- Регулирование скорости потока воздуха
- Автоматический электронный контроль потока. В случае засорения фильтра система закрытого цикла Closed Loop Flow автоматически регулирует скорость двигателя для поддержания стабильного потока воздуха через фильтр
- Система оповещения VariColour – постоянный мониторинг фильтра
- Основной HEPA-фильтр, система фильтрации субмикронных частиц и газов
- Надежная конструкция из нержавеющей стали высокого качества
- Бесшумная работа благодаря Whisper Stream

**Комплект поставки**

		<b>FumeCube №072066 (для 1 раб. места)</b>	<b>FumeCube 2 №072065 (для 2 раб. мест)</b>
Основной блок		1 шт.	1 шт.
Основной фильтр + фильтры предварит. очистки (упаковка 4 шт.)		1 шт.	1 шт.
<b>Комплект гибкого рукава</b>	Гибкий шланг (чёрный) 51 мм x 2 м	1 шт.	2 шт.
	Соединительные манжеты (чёрные)	2 шт.	4 шт.
	Кронштейн и стыковочная муфта	1 шт.	2 шт.
	Гибкий рукав Ø38 мм из нержавеющей стали и клапан	1 шт.	2 шт.
	Две насадки Ø38 мм и Ø95 мм	1 шт.	2 шт.

**Комплект 120149:** гибкий рукав Ø38мм, соединительные манжеты, кронштейн и стыковочная муфта, гибкий шланг.

**Сменные фильтры**

<b>Наименование фильтров</b>	<b>Код заказа</b>
HEPA-фильтр / Двойной химический фильтр	110536
Фильтр Cleanroom	110538
Химический фильтр	110537
Фильтр предвар. очистки (в упаковке 4 шт.)	200225

**Технические характеристики**

Параметры электропитания	230В, 50 Гц
Мощность	140 Вт
Уровень шума	60 dBA
Габаритные размеры, ШxГxВ (без шлангов)	308x283x350 мм
Вес (включая фильтры)	12,5 кг

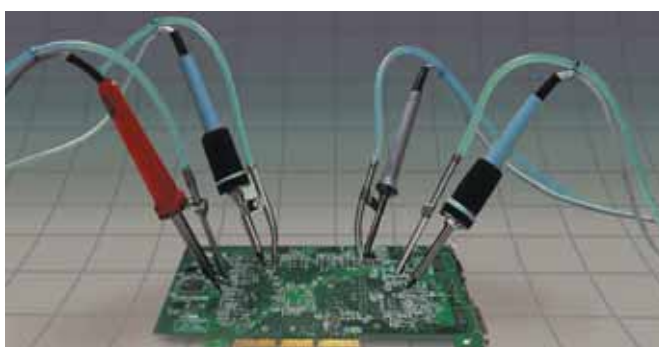
## Дымоулавливающая система 2 Tip Fume Extraction Unit



Паяльник без  
дымоулавливающей  
системы

Паяльник с установленной  
дымоулавливающей системой  
2 Tip Fume Extraction Unit

Позволяет подсоединять дымоулавливающие трубки непосредственно к паяльным станциям, осуществляя мгновенную вытяжку вредных испарений.



### Комплект поставки 072120

Основной блок	1 шт.
Основной фильтр + фильтры предварит. очистки (упаковка 4 шт.)	1 шт.
Силовой кабель	1 шт.
Кронштейн и стыковочная муфта	1 шт.

### Технические характеристики

Параметры электропитания	230В, 50 Гц
Мощность	135 Вт
Уровень шума	60 dBA
Габаритные размеры, ШxГxВ (без шлангов)	2,75x286x291 мм
Вес (включая фильтры)	9,8 кг

Дополнительно требуется заказ 2 комплектов Универсального паяльного набора 300001, состоящего из эластичной трубки, трех дымоулавливающих металлических трубок Ø 6 мм и длиной 100, 135 и 225 мм, соединительных манжетов и различных стыковочных элементов.



# ПРОМЫШЛЕННАЯ МЕБЕЛЬ АНТИСТАТИЧЕСКОЕ ОСНАЩЕНИЕ

## Антистатическая тара

### Антистатические лотки COCIS



COCIS-A	96x105x45 мм
COCIS-B	170x105x75 мм
COCIS-C	250x148x130 мм
COCIS-E	350x206x150 мм

### Плоскодонная антистатическая тара



Поверхностное сопротивление  $<10^4$  Ом  
Тара поставляется без крышек, возможна установка ячеек друг в друга.

Артикул	Внешний размер, мм	Внутренний размер, мм
21-701-0000	200 x 150 x 145	155 x 106 x 142
21-701-0010	300 x 200 x 100	254 x 154 x 96
21-701-0015	300 x 200 x 145	254 x 154 x 141
21-701-0020	400 x 300 x 53	354 x 254 x 49
21-701-0025	400 x 300 x 100	354 x 254 x 96
21-701-0030	400 x 300 x 145	354 x 254 x 141
21-701-0035	400 x 300 x 212	354 x 254 x 208
21-701-0040	400 x 300 x 278	354 x 254 x 274
21-701-0045	400 x 300 x 320	354 x 254 x 316
21-701-0055	600 x 400 x 100	554 x 354 x 96
21-701-0060	600 x 400 x 145	554 x 354 x 141
21-701-0065	600 x 400 x 212	554 x 354 x 208
21-701-0070	600 x 400 x 278	554 x 354 x 273
21-701-0075	600 x 400 x 320	554 x 354 x 316
21-701-0080	600 x 400 x 412	554 x 354 x 407

### Антистатические контейнеры закрывающиеся с ручками



НОВИНКА!

Стандартные контейнеры с плоским дном, усиленной ручкой и крышкой;  
Подходят для различных помещений, обеспечивая дополнительную защиту;  
Предназначены для хранения и перемещения изделий и комплектующих;

Артикул	Внешний размер (мм)	Внутренний размер (мм)
21-705-0005	300 x 200 x 63	254 x 154 x 39
21-705-0010	300 x 200 x 110	254 x 154 x 95
21-705-0015	300 x 200 x 154	254 x 154 x 139
21-705-0020	400 x 300 x 63	354 x 254 x 48
21-705-0025	400 x 300 x 110	354 x 254 x 95
21-705-0030	400 x 300 x 154	354 x 254 x 139
21-705-0035	400 x 300 x 221	354 x 254 x 206
21-705-0040	400 x 300 x 287	354 x 254 x 272
21-705-0045	600 x 400 x 111	554 x 354 x 95
21-705-0050	600 x 400 x 155	554 x 354 x 139
21-705-0055	600 x 400 x 221	554 x 354 x 206
21-705-0060	600 x 400 x 288	554 x 354 x 272

www.vkg.ru



## Настольные системы хранения компонентов

Настольная система хранения компонентов K-12 ESD



Настольная стойка монтажника. Для удобного размещения на рабочем столе электронных компонентов для монтажа. Заземляемый каркас покрыт порошковой токопроводящей краской. Антистатические лотки входят в комплект. Габаритные размеры 395x480x300 мм

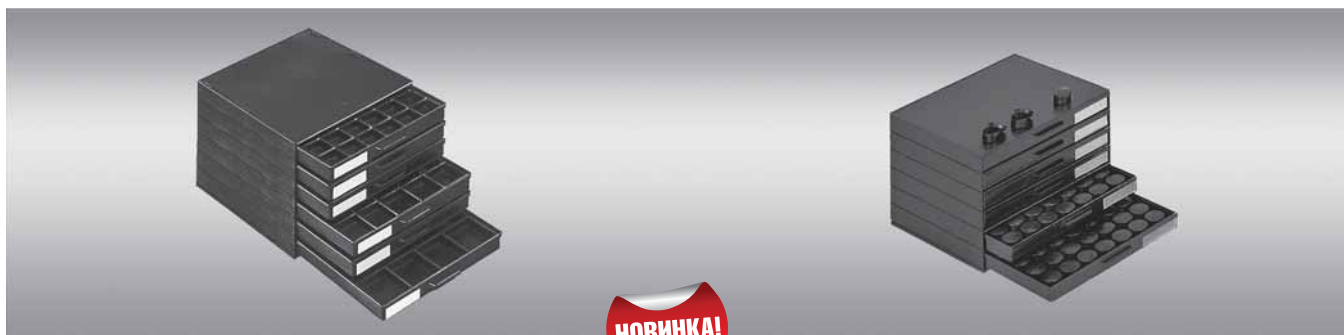
Настольная система хранения компонентов K-36 ESD



Металлический заземляемый каркас. По 18 ячеек с одной и с другой стороны. На поворотном основании. Габариты 360x340x175 мм. Размер ячейки 96x105x45 мм.

### Системы хранения SMD-компонентов

- Отлиты из токопроводящего полипропилена
- Шесть выдвижных ящиков



**НОВИНКА!**

№	Элементы для каркаса внутренним размером 340x250x40 мм
1	Каркас ящика (один на ящик)
2	Ящик
3	Днище (одно на систему)
4	Верхняя рама (одна на систему)
5	Держатель для наклеек
6	16 ячеек (87 x 81)
7	12 ячеек (71 x 75)
8	25 ячеек (45 x 63)
9	30 ячеек (44 x 50)

№	Элементы для каркаса внутренним размером 261x238x20 мм
1	Верхняя рама (одна на систему)
2	Стандартный каркас (один на ящик)
3	Ящик
4	Днище (одно на систему)
5	Держатель для наклеек (один на ящик)
6	круглая ячейка с крышкой, диаметр 27 x 13 мм
7	24 ячейки (40 x 65)
8	42 ячейки (34 x 36)
9	16 ячеек (27 x 120)
10	16 ячеек (56 x 61)
11	18 ячеек (36 x 82)
12	36 ячеек (23 x 60)
13	Система хранения компонентов с 6 ящиками и 42 круглыми ячейками с крышками



## Антистатические треи



1



2



3



4



5



6

### Треи для хранения компонентов и плат

Применяются для хранения, транспортировки и упаковки плат, компонентов, готовых узлов изделий электронной промышленности. Изготовлены из полистерена – диссипативного материала с сопротивлением  $\leq 10^6$  Ом. Цвет – черный.

### Стандартные треи

	Марка	Размер	Толщина	Количество ячеек
1	24-200-0650	330x250x50 мм	2,0 мм	12
2	24-200-1486	294x194x20 мм	2,0 мм	15
3	24-200-2273	350x225x20 мм	3,0 мм	24
4	24-200-2274	350x225x20 мм	3,0 мм	6
5	24-200-2531	350x225x20 мм	3,0 мм	6
6	24-200-2532	350x225x20 мм	3,0 мм	12

## ESD-подставки

### L-образная подставка под платы L-35



Размеры

500x222x162 мм

Количество слотов

35

Ширина слота

2,8 мм

Глубина слота

6 мм

Расстояние между слотами

12,3 мм

## Антистатические трей



### Трей для хранения компонентов и плат

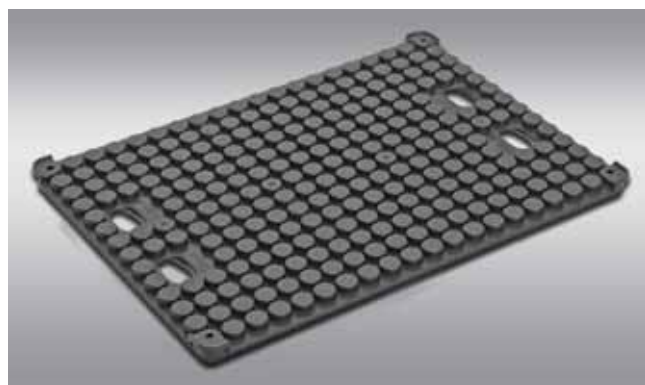
В каталоге представлены некоторые стандартные трей из существующего многообразия форм. Максимальные размеры трей – 1200x800 мм. Выдерживают температуру до 60 °С. Трей возможно изготовлять под заказ по размерам и чертежам заказчика.

### Стандартные трей

	Марка	Размер	Толщина	Количество ячеек
7	24-200-2533	350x225x5 мм	1,2 мм	24
8	24-200-2819	210x210x24 мм	1,2 мм	1
9	24-200-2820	210x210x24 мм	0,8 мм	25
10	24-200-2821	210x210x24 мм	0,8 мм	50
11	24-200-2833	440x348x43 мм	1,0 мм	52
12	24-200-4526	295x120x60 мм	1,5 мм	1

## ESD-подставки

### Подставка под платы FPV



### Подставка для катушек



Размеры

357x257x14 мм

Изготовлена из полистирола с сопротивлением не более  $10^6$  Ом. На подставке имеется 36 отделений.

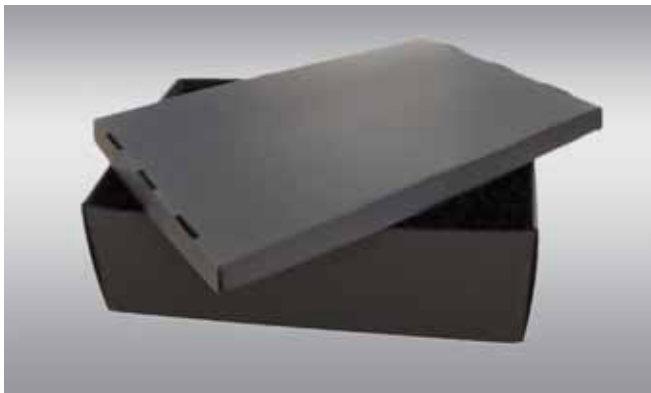
70-104-6008 600x188x110 мм, диаметр отделения 180 мм

70-104-6009 600x350x176 мм, диаметр отделения 330 мм



## Антистатическая упаковка

### Токопроводящие контейнеры из полипропилена



- Толщина 2,5 мм
- Поставляются в разобранном виде
- Отверстия для переноски с каждой стороны

Артикул контейнера	Артикул крышки	Внешние размеры, мм
23-175-7108	23-175-7110	400ч 300 × 180
23-175-7109	23-175-7110	400 × 300 × 228
23-175-7104	23-175-7106	600 × 400 × 180
23-175-7105	23-175-7106	600 × 400 × 228

### Розовый рассеивающий рукав



Соответствует стандартам 61340-5-1, 94/62/EC, 2002/95/EC

Поверхностное сопротивление <math><10^{12}</math> Ом  
Толщина 90 мкм ±10%  
Стеkanie заряда с 1 кВ до 100 В <math>< 2</math> с  
Срок годности 2 года

Артикул	Размеры, м
20-031-0005	0,1 × 250
20-031-0015	0,15 × 250
20-031-0020	0,2 × 250
20-031-0025	0,25 × 250
20-031-0030	0,3 × 250
20-031-0035	0,4 × 250
20-031-0040	0,5 × 250

Возможны нестандартные размеры

### Рассеивающий поролон

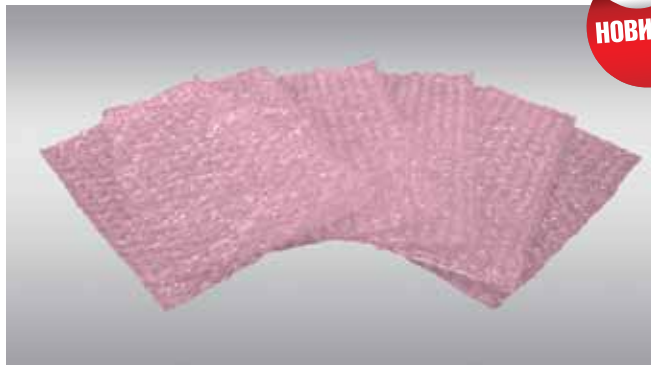


Используется в упаковке и защищает объект от механических воздействий. Тип - «открытая ячейка».

Сопротивление  $10^9 - 10^{12}$  Ом  
Плотность 29 кг/м<sup>3</sup>

26-215-0004	упаковка 25 шт	555 × 355 × 15 мм
83-201-0010	от 25 шт	1200 × 1000 × 10 мм

### Антистатическая рассеивающая розовая упаковка с воздушными демпфирующими прослойками



**НОВИНКА!**

2-слойные пакеты, обеспечивают механическую защиту; Соответствуют директиве ROHS.

Размеры (мм)	Артикул
100 × 150	20-021-6000
150 × 200	20-021-6001
175 × 250	20-021-6002
200 × 250	20-021-6003
250 × 300	20-021-6004
300 × 375	20-021-6005
400 × 700 + 100MM lap	20-021-6020

Единица измерения: 1 пакет  
Кол-во для заказа: 100 пакетов

## Антистатическая упаковка

### Черный проводящий рукав



Соответствует стандартам 61340-5-1, 94/62/EC, 2002/95/EC  
Поверхностное сопротивление  $<10^5$  Ом  
Толщина 100 мкм  $\pm 10\%$

Артикул	Размеры, м
20-851-0005	0,076 × 152
20-851-0010	0,102 × 152
20-851-0015	0,127 × 152
20-851-0030	0,254 × 152

Возможны нестандартные размеры

### Рассеивающий упаковочный материал



Полиэтилен ESD розовый. Размер 1,2 × 50 м.

### Проводящий поролон



Используется в упаковке и защищает объект от механических воздействий. Обладает свойством улучшения экранирующих характеристик упаковки.

Сопротивление	$10^5 - 10^6$ Ом	
Плотность	24 кг/м <sup>3</sup>	
26-106-0015	упаковка 25 шт	355 × 255 × 6 мм
26-106-0013	упаковка 25 шт	555 × 355 × 6 мм
83-102-006	от 25 шт	1000 × 1000 × 6 мм

### Устройство для вакуумной упаковки пакетов AirZero AZ-450E



Вакуумная упаковка предотвращает коррозию, влажность и упрощает хранение. Устройство совместимо со всеми стандартными пакетами для вакуумной упаковки\*, может использоваться в чистых помещениях. Антистатическое исполнение, защита от частиц пыли. Низкий уровень шума.

#### Пакеты заполняются:

1. Азотом
2. Смесью азота и углекислого газа
3. Смесью азота, диоксида углерода и кислорода

Сваривающая рейка	450 × 5 мм
Тип вакуумного насоса	эжекторный
Требования к компрессору**	давление воздуха 5 - 7 кг/см <sup>2</sup>
Контроль откачки	Таймер/датчик вакуума
Контроль газонаполнения/сварки/охлаждения	Таймер
Индикация вакуумирования	Отображение цифрового значения на ЖКИ дисплее
Электропитание	220 В, 50/60 Гц, 1,8 кВт
Вес	35 кг

\* – рекомендуется использование пакетов серий SD и SDH

\*\* – компрессор в комплект поставки не входит



## Антистатическая упаковка

### Антистатические пакеты



www.vkg.ru

#### Серия М

Упаковочные пакеты металлизированные (серо-голубые) 80 микрон; высокий уровень защиты от электростатических полей (металлическая сетка напылена между внешними слоями антистатического полиэстера) и быстрое стекание заряда: от 5 кВ до нуля – не более 0,03 с. Серия МС отличается наличием краевой zip-защелки. В упаковке 100 пакетов.

M 76x127	M 102x152	M 127x203
M 152x203	M 152x254	M 152x660
M 178x381	M 254x610	M 203x305
M 254x305	M 305x406	M 305x457
M 356x457	M 457x457	M 610x406
MC 76x127	MC 102x152	MC 127x203
MC 152x203	MC 152x254	MC 203x254
MC 203x305	MC 203x406	MC 254x356
MC 305x406	MC 356x457	MC 457x457

#### Серия S

Экономичные упаковочные пакеты (прозрачные розовые толщиной 90 микрон) для использования внутри ESD-защищенных зон. Не генерируют и не накапливают заряд, однако не защищают от воздействия внешнего поля. Стекание заряда от 5000 В до 50 В – не более 1 с. Серия SC отличается наличием краевой zip-защелки. В упаковке 100 пакетов.

S 102x152	S 152x254	SC 102x152
S 127x203	S 254x305	SC 127x203
S 152x203	SC 76x127	SC 152x254
S 305x406	SC 76x127	SC 305x406

#### Серия SD

Металлизированные пакеты (блестящие непрозрачные толщиной 90 мкм) предназначены для вакуумной упаковки. Имеют высшую степень механической прочности (в том числе для вакуумной упаковки остроугольных объектов). Наилучшая влагонепроницаемость при длительном хранении вакуума. Защита от любых внешних электромагнитных и статических полей. Стекание заряда от 5 кВ до нуля – не более 0,05 секунды. В упаковке 100 пакетов.

SD 102x762
SD 254x305
SD 254x508
SD 406x457
SD 457x457
SD 457x667

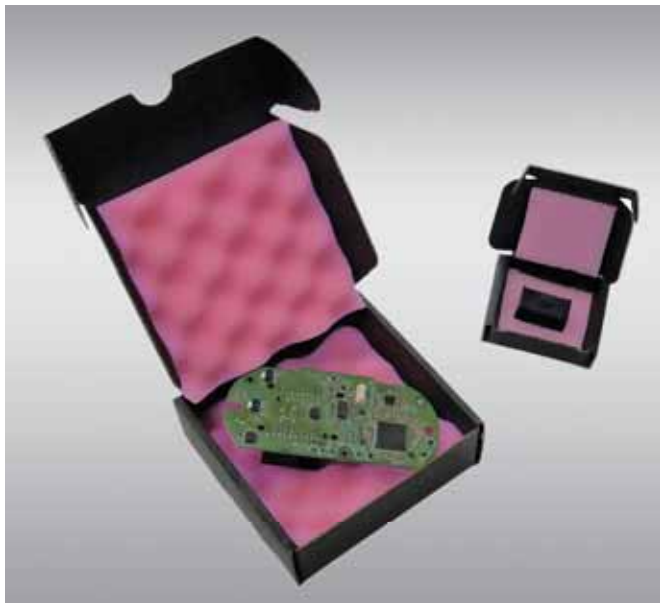
#### Серия SDH

Сверхпрочные металлизированные пакеты (блестящие непрозрачные толщиной 152 мкм) предназначены для вакуумной упаковки. Имеют высшую степень механической прочности (в том числе для вакуумной упаковки остроугольных объектов). Наилучшая влагонепроницаемость при длительном хранении вакуума. Защита от любых внешних электромагнитных и статических полей. Стекание заряда от 5 кВ до нуля – не более 0,05 секунды. В упаковке 100 пакетов.

SDH 102x762
SDH 254x305
SDH 406x457
SDH 457x457

## Антистатическая упаковка

### Антистатические картонные коробки



- Защита небольших компонентов от статического электричества и механических повреждений
- Токопроводящее покрытие и ESD маркировка
- Внутри розовый поролон (полиуретан) снизу и сверху

Артикул	Внутренние размеры, мм
25-402-0105	40 x 40 x 15
25-402-0110	60 x 60 x 25
25-402-0115	100 x 100 x 38
25-402-0120	135 x 50 x 20

Возможны нестандартные размеры



- Защита печатных плат от статического электричества и механических повреждений
- Токопроводящее покрытие и ESD маркировка
- Внутри розовый поролон (полиуретан) снизу и сверху

Артикул	Внутренние размеры, мм	Артикул	Внутренние размеры, мм
25-402-0205	178 x 127 x 38	25-402-0225	318 x 267 x 64
25-402-0210	229 x 191 x 38	25-402-0230	394 x 318 x 64
25-402-0215	229 x 191 x 64	25-402-0235	521 x 394 x 38
25-402-0220	267 x 216 x 64	25-402-0240	521 x 394 x 64

Возможны нестандартные размеры



- Защита микросхем от статического электричества и механических повреждений
- Токопроводящее покрытие и ESD маркировка
- Внутри черный поролон (полиэстер) снизу

Артикул	Внутренние размеры, мм
25-402-0005	90 x 30 x 15
25-402-0010	100 x 60 x 15
25-402-0015	120 x 100 x 15
25-402-0020	140 x 40 x 15
25-402-0025	160 x 80 x 15

Возможны нестандартные размеры



# ПРОМЫШЛЕННАЯ МЕБЕЛЬ АНТИСТАТИЧЕСКОЕ ОСНАЩЕНИЕ

## Канцелярские и вспомогательные ESD-принадлежности

### Канцелярские принадлежности, маркировка ESD-объектов



A-9500	Антистатический контейнер (проводящий пластик черного цвета) для технических отходов: диаметр дна 218 мм, верхний диаметр 290 мм, высота 275 мм	A-9110	Антистатические карманы для документов 100 шт А-4
A-9510	Антистатический мешок для мусора, 100 шт.	A-1660	Скоросшиватель для бумаг 25 мм
A-9201	Специальная жидкость для чистки антистатических непористых покрытий (ковриков, ламинатов) от грязи, жира и т.п.; негорючая, безостаточная (не оставляет налета, изменяющего поверхностное сопротивление); бутылка 0,95 литра	A-1680	Скоросшиватель для бумаг 45 мм
		A-1690	Скоросшиватель для бумаг 70 мм
		A-1610	Клипса держатель для бумаг А-4
		A-7418	Клейкая лента желтого цвета с маркировкой ESD для обозначения границ рабочей зоны с антистатической защитой (разметка зоны - обязательное требование любого стандарта по антистатике); ширина 50 мм, в рулоне 33 м

Знак с надписью «Attention! ESD protected area (Внимание! Зона, защищенная от ESD-разряда)» на желтом прямоугольнике ф. А-4.  
Знак с надписью «Attention! You are leaving the EPA (Внимание! Вы покидаете зону EPA)» на красном прямоугольнике ф. А-4.  
Знак «Зона EPA», на желтом фоне табличка ф. А5 предупреждающая о мерах предосторожности в зоне EPA.

### Многослойный очищающий коврик



Коврик предназначен для размещения перед входом в зону EPA для очистки антистатической обуви от загрязнений. Состоит из 30 слоев с липким покрытием, последовательно удаляемых при загрязнении поверхности. Каждый слой коврика выполнен из полиэтилена низкой плотности и имеет липкий слой на акриловой основе.

При входе в зону, защищенную от статического электричества коврик может захватить и удалить самые тонкие следы загрязнения на обуви или колесах транспортных тележек и передвижного оборудования. Данные коврики предназначены для использования с самыми разными типами обуви и роликами транспортных устройств. Каждый слой коврика имеет свой номер, что помогает отслеживать количество оставшихся листов и предотвращает случайное удаление сразу нескольких слоев.

Арт. 32-917-2436, размер 600 x 900 мм. Коврик состоит из 30 пронумерованных слоев.



## Канцелярские и вспомогательные ESD-принадлежности

### Антистатические щетки

Щетки изготовлены из токопроводящего пластика. Щетина закреплена в рукоятке.

#### Щетки общего назначения с мягкой щетиной



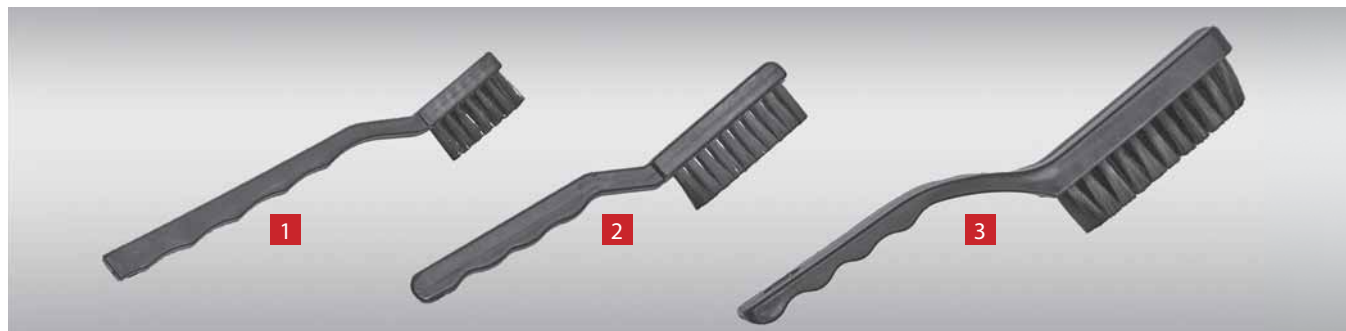
	Размеры (мм)	Длина волосков щетины (мм)	Артикул
1	Ø 11 × 122	17	41-099-0080
2	Ø 10 × 148	17	41-099-0081
3	7 × 37 × 141	24	41-099-0082
4	7 × 47 × 143	26	41-099-0083
5	7 × 61 × 145	26	41-099-0084

#### Щетки общего назначения с жесткой щетиной



	Размеры (мм)	Длина волосков щетины (мм)	Артикул
1	8 × 25 × 165	32	41-099-0090
2	8 × 40 × 165	32	41-099-0091
3	8 × 56 × 165	32	41-099-0092

#### Щетки в форме «зубной щетки» с жесткой щетиной



	Длина (мм)	Поверхность щетины (мм)	Длина волосков щетины (мм)	Артикул
1	180	35	16	41-099-0093
2	175	58	16	41-099-0094
3	225	90	20	41-099-0095



# ПРОМЫШЛЕННАЯ МЕБЕЛЬ АНТИСТАТИЧЕСКОЕ ОСНАЩЕНИЕ

## Оснащенные производства

[www.vkg.ru](http://www.vkg.ru)





Оснащенные производства



[www.vkg.ru](http://www.vkg.ru)

ПРОМЫШЛЕННАЯ МЕБЕЛЬ  
АНТИСТАТИЧЕСКОЕ ОСНАЩЕНИЕ  
2012

